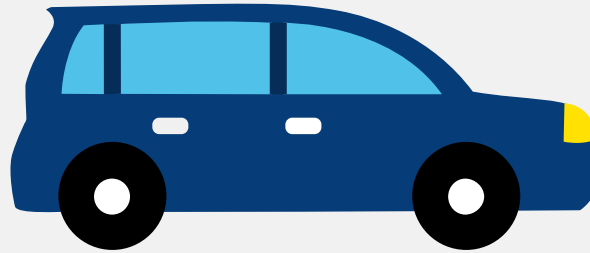


Autorapport (gratis versie)

VOLKSWAGEN T-ROC



Het kenteken ZV-668-G hoort bij een Volkswagen T-roc. Deze auto (stationwagen) werd toegelaten op 19-08-2019. De APK is geldig tot 19-08-2025. Het lege gewicht is 1.230 kg en de maximale toegestane massa is 1.850 kg.

Inhoudsopgave

1. Algemeen	8. Eigenschappen
2. Uiterlijk	9. Carrosserie
3. Fiscaal	10. Afmetingen
4. Historie	11. Massa
5. Status	12. Trekkracht
6. Motor	13. As #1
7. Brandstof #1	14. As #2

1. Algemeen

Merk	Volkswagen
Model	T-roc
Handelsbenaming	T-roc
Type	A1
Variant	DADAX0AC4
Uitvoering	FM6FM62S0327CP1CA
Typegoedkeuringsnummer	E13*2007/46*1845*08
Fabrikant	Volkswagen Ag
Bekijk volledig autorapport	
Verkoop uw auto	

2. Uiterlijk

Soort	Auto
Inrichting	Stationwagen
Kleur	Blauw
Check schadeverleden	

3. Fiscaal

Catalogusprijs	€ 33.511
BPM tarief	€ 5.610
Check huidige waarde	

4. Historie

Datum eerste toelating	19-08-2019
Datum afgifte Nederland	19-08-2019

Datum laatste tenaamstelling	19-08-2019
------------------------------	------------

APK vervaldatum	19-08-2025
-----------------	------------

[Bekijk vorige eigenaren](#)[Controleer APK-historie](#)

5. Status

Terugroepactie	Nee
----------------	-----

Verzekerd	Ja
-----------	----

Geïmporteerd	Nee
--------------	-----

Geëxporteerd	Nee
--------------	-----

Taxi	Nee
------	-----

[Goedkope autoverzekering](#)

6. Motor

Motorcode	DAD
-----------	-----

Aantal cilinders	4
------------------	---

Cilinderinhoud	1.498 cm ³
----------------	-----------------------

Snelheid beperking	205 km/u
--------------------	----------

Versnellingsbak	M
-----------------	---

Versnellingen	6
---------------	---

[Controleer kilometerstand](#)

7. Brandstof #1

Brandstof-nummer	1
------------------	---

Brandstof	Benzine
-----------	---------

Emissieklasse	6
---------------	---

Vermogen	110,00 kW (150 pk)
----------	--------------------

Brandstofverbruik in stad NEDC	6,6 liter/100 km (15,2 km/liter)
Brandstofverbruik op snelweg NEDC	4,8 liter/100 km (20,8 km/liter)
Brandstofverbruik gecombineerd NEDC	5,4 liter/100 km (18,5 km/liter)
Brandstofverbruik gecombineerd WLTP	6,6 liter/100 km (15,2 km/liter)
CO2-uitstoot gecombineerd NEDC	123 g/km
CO2-uitstoot gecombineerd WLTP	150 g/km
Milieuklasse licht	715/2007*2017/1347ag
Uitstoot deeltjes WLTP	0.22 g/km
Geluidsniveau rijdend	66 dB(A)
Geluidsniveau stationair	78 dB(A)
Geluidsniveau toerental	3.800 dB(A)

8. Eigenschappen

Aantal zitplaatsen	5
Aantal wielen	4
Aantal deuren	5

9. Carrosserie

Carrosserie-nummer	1
Categorie	M1
Type	AC
Type omschrijving	Stationwagen

10. Afmetingen

Lengte	423 cm
Breedte	182 cm
Wielbasis	259 cm

11. Massa

Leeg gewicht	1.230 kg
Rijklaar gewicht	1.330 kg
Technisch limiet massa	1.850 kg
Wettelijk limiet massa	1.850 kg
Maximum massa samenstelling	3.350 kg

12. Trekracht

Maximaal trekgewicht ongeremd	660 kg
Maximaal trekgewicht geremd	1.500 kg

13. As #1

As-nummer	1
Plaatscode	Voor
Technisch limiet	970 kg
Wettelijk limiet	970 kg
Spoorbreedte	154 cm

14. As #2

As-nummer	2
Plaatscode	Achter
Technisch limiet	930 kg
Wettelijk limiet	930 kg
Spoorbreedte	153 cm