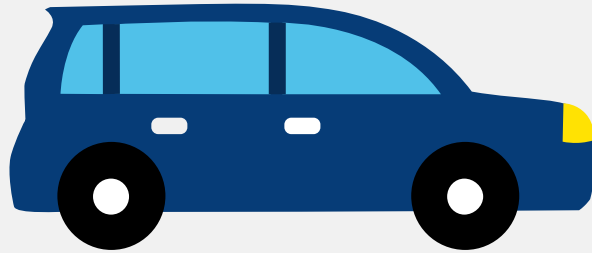


# Autorapport (gratis versie)

## ALFA ROMEO ALFA ROMEO 159 SPORTWAGON



Het kenteken ZV-633-T hoort bij een Alfa Romeo Alfa Romeo 159 Sportwagon. Deze auto (stationwagen) werd toegelaten op 23-05-2012. De APK is geldig tot 06-09-2026. Het lege gewicht is 1.515 kg en de maximale toegestane massa is 2.090 kg.

### Inhoudsopgave

<a href="#">1. Algemeen</a>	<a href="#">8. Eigenschappen</a>
<a href="#">2. Uiterlijk</a>	<a href="#">9. Carrosserie</a>
<a href="#">3. Fiscaal</a>	<a href="#">10. Afmetingen</a>
<a href="#">4. Historie</a>	<a href="#">11. Massa</a>
<a href="#">5. Status</a>	<a href="#">12. Trekkkracht</a>
<a href="#">6. Motor</a>	<a href="#">13. As #1</a>
<a href="#">7. Brandstof #1</a>	<a href="#">14. As #2</a>

## 1. Algemeen

Merk	Alfa Romeo
Model	Alfa Romeo 159 Sportwagon
Handelsbenaming	Alfa Romeo 159 Sportwagon
Type	939
Variant	BXR1B
Uitvoering	65
Typegoedkeuringsnummer	E3*2001/116*0212*23
<a href="#">Bekijk volledig autorapport</a>	
<a href="#">Verkoop je auto zonder stress</a>	

## 2. Uiterlijk

Soort	Auto
Inrichting	Stationwagen
Kleur	Rood
<a href="#">Check schadeverleden</a>	

## 3. Fiscaal

Catalogusprijs	€ 37.944
BPM tarief	€ 1.531
<a href="#">Check huidige waarde</a>	

## 4. Historie

Datum eerste toelating	23-05-2012
Datum afgifte Nederland	16-09-2019
Datum laatste tenaamstelling	04-04-2025

APK vervaldatum	06-09-2026
-----------------	------------

[Bekijk vorige eigenaren](#)[Controleer APK-historie](#)

## 5. Status

Terugroepactie	Nee
----------------	-----

Verzekerd	Ja
-----------	----

Geïmporteerd	Ja
--------------	----

Geëxporteerd	Nee
--------------	-----

Taxi	Nee
------	-----

[Ontdek land van herkomst](#)[Goedkope autoverzekering](#)

## 6. Motor

Aantal cilinders	4
------------------	---

Cilinderinhoud	1.956 cm <sup>3</sup>
----------------	-----------------------

Snelheid beperking	200 km/u
--------------------	----------

[Controleer kilometerstand](#)

## 7. Brandstof #1

Brandstof-nummer	1
------------------	---

Brandstof	Diesel
-----------	--------

Emissieklasse	5
---------------	---

Vermogen	100,00 kW (136 pk)
----------	--------------------

Brandstofverbruik in stad NEDC	6,8 liter/100 km (14,7 km/liter)
--------------------------------	----------------------------------

Brandstofverbruik op snelweg NEDC	4,3 liter/100 km (23,3 km/liter)
-----------------------------------	----------------------------------

Brandstofverbruik gecombineerd NEDC	5,2 liter/100 km (19,2 km/liter)
-------------------------------------	----------------------------------

CO2-uitstoot gecombineerd NEDC	137 g/km
Milieuklasse licht	715/2007*692/2008a
Uitstoot deeltjes licht NEDC	0.0012 g/km
Roetuitstoot NEDC	0.51 g/km
Geluidsniveau rijdend	74 dB(A)
Geluidsniveau stationair	80 dB(A)
Geluidsniveau toerental	3.000 dB(A)

## 8. Eigenschappen

Aantal zitplaatsen	5
Aantal wielen	4
Aantal deuren	4

## 9. Carrosserie

Carrosserie-nummer	1
Categorie	M1
Type	AC
Type omschrijving	Stationwagen

## 10. Afmetingen

Lengte	466 cm
Breedte	183 cm
Wielbasis	270 cm

## 11. Massa

Leeg gewicht	1.515 kg
Rijklaar gewicht	1.615 kg

Technisch limiet massa	2.090 kg
Wettelijk limiet massa	2.090 kg
Maximum massa samenstelling	3.590 kg

## 12. Trekkracht

Maximaal trekgewicht ongeremd	500 kg
Maximaal trekgewicht geremd	1.500 kg

## 13. As #1

As-nummer	1
Plaatscode	Voor
Aangedreven	Ja
Technisch limiet	1.130 kg
Wettelijk limiet	1.130 kg
Spoorbreedte	159 cm

## 14. As #2

As-nummer	2
Plaatscode	Achter
Aangedreven	Nee
Technisch limiet	1.050 kg
Wettelijk limiet	1.050 kg
Spoorbreedte	158 cm