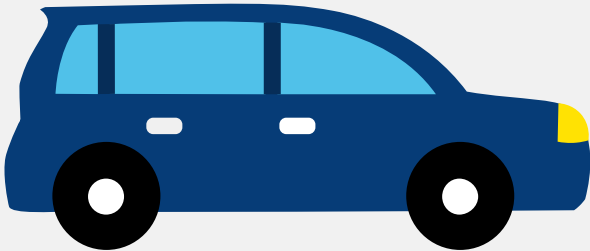


# Autorapport (gratis versie)

## NISSAN NISSAN X-TRAIL



Het kenteken ZT-172-K hoort bij een Nissan Nissan X-trail. Deze auto (mpv) werd toegelaten op 01-08-2019. De APK is geldig tot 26-10-2024. Het lege gewicht is 1.680 kg en de maximale toegestane massa is 2.345 kg.

### Inhoudsopgave

<a href="#">1. Algemeen</a>	<a href="#">8. Eigenschappen</a>
<a href="#">2. Uiterlijk</a>	<a href="#">9. Carrosserie</a>
<a href="#">3. Fiscaal</a>	<a href="#">10. Afmetingen</a>
<a href="#">4. Historie</a>	<a href="#">11. Massa</a>
<a href="#">5. Status</a>	<a href="#">12. Trekkracht</a>
<a href="#">6. Motor</a>	<a href="#">13. As #1</a>
<a href="#">7. Brandstof #1</a>	<a href="#">14. As #2</a>

## 1. Algemeen

Merk	Nissan
Model	Nissan X-trail
Handelsbenaming	Nissan X-trail
Type	T32
Variant	F
Uitvoering	F04
Typegoedkeuringsnummer	E13*2007/46*1456*15
Fabrikant	Nissan International S.a.
<a href="#">Bekijk volledig autorapport</a>	
<a href="#">Verkoop uw auto</a>	

## 2. Uiterlijk

Soort	Auto
Inrichting	Mpv
Kleur	Groen
<a href="#">Check schadeverleden</a>	

## 3. Fiscaal

Catalogusprijs	€ 47.201
BPM tarief	€ 17.941
<a href="#">Check huidige waarde</a>	

## 4. Historie

Datum eerste toelating	01-08-2019
Datum afgifte Nederland	01-08-2019

Datum laatste tenaamstelling	01-08-2019
------------------------------	------------

APK vervaldatum	26-10-2024
-----------------	------------

[Bekijk vorige eigenaren](#)[Controleer APK-historie](#)

## 5. Status

Terugroepactie	Nee
----------------	-----

Verzekerd	Ja
-----------	----

Geïmporteerd	Nee
--------------	-----

Geëxporteerd	Nee
--------------	-----

Taxi	Nee
------	-----

[Goedkope autoverzekering](#)

## 6. Motor

Motorcode	R9N
-----------	-----

Aantal cilinders	4
------------------	---

Cilinderinhoud	1.749 cm <sup>3</sup>
----------------	-----------------------

Snelheid beperking	190 km/u
--------------------	----------

Versnellingsbak	Continu variabele transmissie
-----------------	-------------------------------

[Controleer kilometerstand](#)

## 7. Brandstof #1

Brandstof-nummer	1
------------------	---

Brandstof	Diesel
-----------	--------

Emissieklasse	6
---------------	---

Vermogen	110,00 kW (150 pk)
----------	--------------------

Brandstofverbruik in stad NEDC	6,4 liter/100 km (15,6 km/liter)
--------------------------------	----------------------------------

Brandstofverbruik op snelweg NEDC	5,3 liter/100 km (18,9 km/liter)
Brandstofverbruik gecombineerd NEDC	5,7 liter/100 km (17,5 km/liter)
Brandstofverbruik gecombineerd WLTP	7,1 liter/100 km (14,1 km/liter)
CO2-uitstoot gecombineerd NEDC	150 g/km
CO2-uitstoot gecombineerd WLTP	187 g/km
Milieuklasse licht	715/2007*2018/1832dg
Roetuitstoot NEDC	0.36 g/km
Geluidsniveau rijdend	66 dB(A)
Geluidsniveau stationair	72 dB(A)
Geluidsniveau toerental	2.625 dB(A)

## 8. Eigenschappen

Aantal zitplaatsen	7
Aantal wielen	4
Aantal deuren	4

## 9. Carrosserie

Carrosserie-nummer	1
Categorie	M1
Type	AF
Type omschrijving	Multipurpose vehicle (mpv)

## 10. Afmetingen

Lengte	469 cm
Breedte	182 cm
Wielbasis	271 cm

## 11. Massa

Leeg gewicht	1.680 kg
Rijklaar gewicht	1.780 kg
Technisch limiet massa	2.345 kg
Wettelijk limiet massa	2.345 kg
Maximum massa samenstelling	3.845 kg

## 12. Trekkracht

Maximaal trekgewicht ongeremd	750 kg
Maximaal trekgewicht geremd	1.500 kg

## 13. As #1

As-nummer	1
Plaatscode	Voor
Aangedreven	Ja
Technisch limiet	1.165 kg
Wettelijk limiet	1.165 kg
Spoorbreedte	158 cm

## 14. As #2

As-nummer	2
Plaatscode	Achter
Aangedreven	Nee
Technisch limiet	1.230 kg
Wettelijk limiet	1.230 kg
Spoorbreedte	158 cm