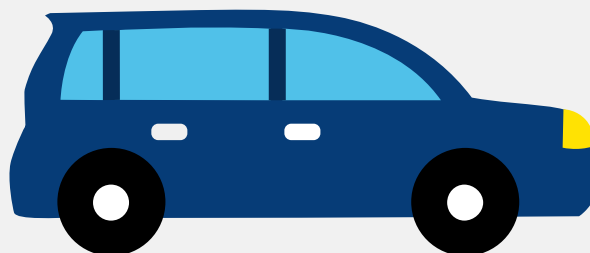


# Autorapport (gratis versie)

## VOLKSWAGEN GOLF



Het kenteken ZP-902-B hoort bij een Volkswagen Golf. Deze auto (stationwagen) werd toegelaten op 26-07-2019. De APK is geldig tot 15-03-2025. Het lege gewicht is 1.275 kg en de maximale toegestane massa is 1.880 kg.

### Inhoudsopgave

<a href="#">1. Algemeen</a>	<a href="#">8. Eigenschappen</a>
<a href="#">2. Uiterlijk</a>	<a href="#">9. Carrosserie</a>
<a href="#">3. Fiscaal</a>	<a href="#">10. Afmetingen</a>
<a href="#">4. Historie</a>	<a href="#">11. Massa</a>
<a href="#">5. Status</a>	<a href="#">12. Trekkkracht</a>
<a href="#">6. Motor</a>	<a href="#">13. As #1</a>
<a href="#">7. Brandstof #1</a>	<a href="#">14. As #2</a>

## 1. Algemeen

Merk	Volkswagen
Model	Golf
Handelsbenaming	Golf
Type	AU
Variant	GAC4DGTEX0
Uitvoering	FD7FD7CW002N7CPON1VL1AVR2NA
Typegoedkeuringsnummer	E1*2007/46*0623*39
Fabrikant	Volkswagen Ag
<a href="#">Bekijk volledig autorapport</a>	
<a href="#">Verkoop uw auto</a>	

## 2. Uiterlijk

Soort	Auto
Inrichting	Stationwagen
Kleur	Grijs
<a href="#">Check schadeverleden</a>	

## 3. Fiscaal

Catalogusprijs	€ 30.201
BPM tarief	€ 6.923
<a href="#">Check huidige waarde</a>	

## 4. Historie

Datum eerste toelating	26-07-2019
Datum afgifte Nederland	26-07-2019

Datum laatste tenaamstelling	22-03-2024
APK vervaldatum	15-03-2025
<a href="#">Bekijk vorige eigenaren</a>	
<a href="#">Controleer APK-historie</a>	

5. Status

Terugroepactie	Nee
Verzekerd	Ja
Geïmporteerd	Nee
Geëxporteerd	Nee
Taxi	Nee
<a href="#">Goedkope autoverzekering</a>	

6. Motor

Motorcode	DGT
Aantal cilinders	4
Cilinderinhoud	1.598 cm³
Versnellingsbak	Automaat
Versnellingen	7
<a href="#">Controleer kilometerstand</a>	

7. Brandstof #1

Brandstof-nummer	1
Brandstof	Diesel
Emissieklasse	6
Vermogen	85,00 kW (116 pk)
Brandstofverbruik in stad NEDC	4,3 liter/100 km (23,3 km/liter)

Brandstofverbruik op snelweg NEDC	3,8 liter/100 km (26,3 km/liter)
Brandstofverbruik gecombineerd NEDC	4,0 liter/100 km (25,0 km/liter)
Brandstofverbruik gecombineerd WLTP	5,2 liter/100 km (19,2 km/liter)
CO2-uitstoot gecombineerd NEDC	104 g/km
CO2-uitstoot gecombineerd WLTP	135 g/km
Milieuklasse licht	715/2007*2017/1347ag
Uitstoot deeltjes WLTP	0.12 g/km
Uitstoot deeltjes licht NEDC	0.00012 g/km
Roetuitstoot NEDC	0.5 g/km
Geluidsniveau rijdend	68 dB(A)
Geluidsniveau stationair	69 dB(A)
Geluidsniveau toerental	2.375 dB(A)

## 8. Eigenschappen

Aantal zitplaatsen	5
Aantal wielen	4
Aantal deuren	5

## 9. Carrosserie

Carrosserie-nummer	1
Categorie	M1
Type	AC
Type omschrijving	Stationwagen

## 10. Afmetingen

Lengte	426 cm
Breedte	179 cm

Wielbasis	262 cm
-----------	--------

## 11. Massa

Leeg gewicht	1.275 kg
Rijklaar gewicht	1.375 kg
Technisch limiet massa	1.880 kg
Wettelijk limiet massa	1.880 kg
Maximum massa samenstelling	3.435 kg

## 12. Trekkracht

Maximaal trekgewicht ongeremd	680 kg
Maximaal trekgewicht geremd	1.500 kg

## 13. As #1

As-nummer	1
Plaatscode	Voor
Technisch limiet	1.040 kg
Wettelijk limiet	1.040 kg
Spoorbreedte	153 cm

## 14. As #2

As-nummer	2
Plaatscode	Achter
Technisch limiet	890 kg
Wettelijk limiet	890 kg
Spoorbreedte	150 cm