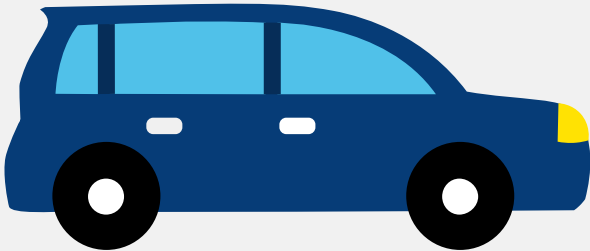


Autorapport (gratis versie)

OPEL ASTRA



Het kenteken ZP-891-P hoort bij een Opel Astra. Deze auto (hatchback) werd toegelaten op 27-04-2017. De APK is geldig tot 27-04-2025. Het lege gewicht is 1.163 kg en de maximale toegestane massa is 1.780 kg.

Inhoudsopgave

1. Algemeen	8. Eigenschappen
2. Uiterlijk	9. Carrosserie
3. Fiscaal	10. Afmetingen
4. Historie	11. Massa
5. Status	12. Trekkkracht
6. Motor	13. As #1
7. Brandstof #1	14. As #2

1. Algemeen

Merk	Opel
Model	Astra
Handelsbenaming	Astra
Type	B-K
Variant	CA0ABAB12
Uitvoering	BA1D3EANB5
Typegoedkeuringsnummer	E4*2007/46*0996*07
Fabrikant	Adam Opel Ag
Bekijk volledig autorapport	
Verkoop uw auto	

2. Uiterlijk

Soort	Auto
Inrichting	Hatchback
Kleur	Zwart
Check schadeverleden	

3. Fiscaal

Catalogusprijs	€ 23.734
BPM tarief	€ 998
Check huidige waarde	

4. Historie

Datum eerste toelating	27-04-2017
Datum afgifte Nederland	14-08-2019

Datum laatste tenaamstelling	14-08-2019
APK vervaldatum	27-04-2025

[Bekijk vorige eigenaren](#)[Controleer APK-historie](#)

5. Status

Terugroepactie	Nee
Verzekerd	Ja
Geïmporteerd	Ja
Geëxporteerd	Nee
Taxi	Nee

[Ontdek land van herkomst](#)[Goedkope autoverzekering](#)

6. Motor

Motorcode	B10XFT
Aantal cilinders	3
Cilinderinhoud	999 cm ³
Snelheid beperking	195 km/u
Versnellingsbak	M
Versnellingen	5

[Controleer kilometerstand](#)

7. Brandstof #1

Brandstof-nummer	1
Brandstof	Benzine
Emissieklasse	6

Vermogen	77,00 kW (105 pk)
Brandstofverbruik in stad NEDC	5,4 liter/100 km (18,5 km/liter)
Brandstofverbruik op snelweg NEDC	3,9 liter/100 km (25,6 km/liter)
Brandstofverbruik gecombineerd NEDC	4,4 liter/100 km (22,7 km/liter)
CO2-uitstoot gecombineerd NEDC	102 g/km
Milieuklasse licht	715/2007*136/2014w
Uitstoot deeltjes licht NEDC	0.0024 g/km
Geluidsniveau rijdend	70 dB(A)
Geluidsniveau stationair	73 dB(A)
Geluidsniveau toerental	3.750 dB(A)

8. Eigenschappen

Aantal zitplaatsen	5
Aantal wielen	4
Aantal deuren	5

9. Carrosserie

Carrosserie-nummer	1
Categorie	M1
Type	AB
Type omschrijving	Hatchback

10. Afmetingen

Breedte	181 cm
Wielbasis	266 cm

11. Massa

Leeg gewicht	1.163 kg
Rijklaar gewicht	1.263 kg
Technisch limiet massa	1.780 kg
Wettelijk limiet massa	1.780 kg
Maximum massa samenstelling	3.000 kg

12. Trekkracht

Maximaal trekgewicht ongeremd	610 kg
Maximaal trekgewicht geremd	1.220 kg

13. As #1

As-nummer	1
Plaatscode	Voor
Aangedreven	Ja
Technisch limiet	890 kg
Wettelijk limiet	890 kg
Spoorbreedte	155 cm

14. As #2

As-nummer	2
Plaatscode	Achter
Aangedreven	Nee
Technisch limiet	900 kg
Wettelijk limiet	900 kg
Spoorbreedte	157 cm