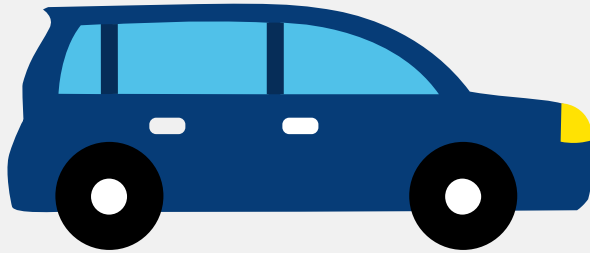


Autorapport (gratis versie)

PEUGEOT 108



Het kenteken ZN-390-R hoort bij een Peugeot 108. Deze auto (hatchback) werd toegelaten op 30-08-2019. De APK is geldig tot 01-09-2025. Het lege gewicht is 815 kg en de maximale toegestane massa is 1.240 kg.

Inhoudsopgave

1. Algemeen	8. Eigenschappen
2. Uiterlijk	9. Carrosserie
3. Fiscaal	10. Afmetingen
4. Historie	11. Massa
5. Status	12. As #1
6. Motor	13. As #2
7. Brandstof #1	

1. Algemeen

Merk	Peugeot
Model	108
Handelsbenaming	108
Type	P
Variant	S
Uitvoering	CFB5-H1B000
Typegoedkeuringsnummer	E6*2007/46*0350*01
Fabrikant	Automobiles Peugeot
Bekijk volledig autorapport	
Verkoop uw auto	

2. Uiterlijk

Soort	Auto
Inrichting	Hatchback
Kleur	Zwart
Check schadeverleden	

3. Fiscaal

Catalogusprijs	€ 13.904
BPM tarief	€ 1.342
Check huidige waarde	

4. Historie

Datum eerste toelating	30-08-2019
Datum afgifte Nederland	30-08-2019

Datum laatste tenaamstelling	19-09-2023
APK vervaldatum	01-09-2025

[Bekijk vorige eigenaren](#)

[Controleer APK-historie](#)

5. Status

Terugroepactie	Nee
Verzekerd	Ja
Geïmporteerd	Nee
Geëxporteerd	Nee
Taxi	Nee

[Goedkope autoverzekering](#)

6. Motor

Motorcode	1KR
Aantal cilinders	3
Cilinderinhoud	998 cm ³
Versnellingsbak	M
Versnellingen	5

[Controleer kilometerstand](#)

7. Brandstof #1

Brandstof-nummer	1
Brandstof	Benzine
Emissieklasse	6
Vermogen	53,00 kW (72 pk)
Brandstofverbruik in stad NEDC	4,3 liter/100 km (23,3 km/liter)

Brandstofverbruik op snelweg NEDC	3,4 liter/100 km (29,4 km/liter)
Brandstofverbruik gecombineerd NEDC	3,7 liter/100 km (27,0 km/liter)
Brandstofverbruik gecombineerd WLTP	4,9 liter/100 km (20,4 km/liter)
CO2-uitstoot gecombineerd NEDC	85 g/km
CO2-uitstoot gecombineerd WLTP	111 g/km
Milieuklasse licht	715/2007*2018/1832dg
Geluidsniveau rijdend	69 dB(A)
Geluidsniveau stationair	76 dB(A)
Geluidsniveau toerental	3.750 dB(A)

8. Eigenschappen

Aantal zitplaatsen	4
Aantal wielen	4
Aantal deuren	4

9. Carrosserie

Carrosserie-nummer	1
Categorie	M1
Type	AB
Type omschrijving	Hatchback

10. Afmetingen

Lengte	348 cm
Breedte	162 cm
Wielbasis	234 cm

11. Massa

Leeg gewicht	815 kg
Rijklaar gewicht	915 kg
Technisch limiet massa	1.240 kg
Wettelijk limiet massa	1.240 kg
Maximum massa samenstelling	1.240 kg

12. As #1

As-nummer	1
Plaatscode	Voor
Technisch limiet	695 kg
Wettelijk limiet	695 kg
Spoorbreedte	143 cm

13. As #2

As-nummer	2
Plaatscode	Achter
Technisch limiet	695 kg
Wettelijk limiet	695 kg
Spoorbreedte	142 cm