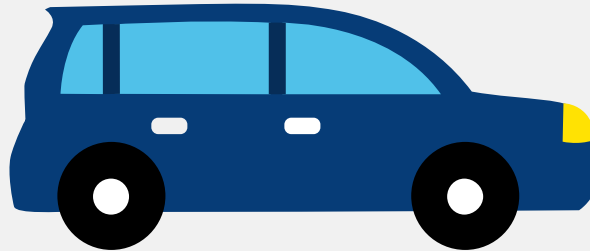


Autorapport (gratis versie)

KIA RIO



Het kenteken ZL-312-T hoort bij een Kia Rio. Deze auto (mpv) werd toegelaten op 01-06-2007. De APK is geldig tot 01-07-2022. Het lege gewicht is 1.121 kg en de maximale toegestane massa is 1.650 kg.

Inhoudsopgave

1. Algemeen	7. Brandstof #1
2. Uiterlijk	8. Eigenschappen
3. Fiscaal	9. Carrosserie
4. Historie	10. Afmetingen
5. Status	11. Massa
6. Motor	12. Trekkracht

1. Algemeen

Merk	Kia
Model	Rio
Handelsbenaming	Rio
Type	DE
Variant	M211
Uitvoering	531C
Typegoedkeuringsnummer	E4*2001/116*0093*03
Fabrikant	Kia Motors Corporation
Bekijk volledig autorapport	
Verkoop uw auto	

2. Uiterlijk

Soort	Auto
Inrichting	Mpv
Kleur	Zwart
Check schadeverleden	

3. Fiscaal

BPM tarief	€ 4.091
Check huidige waarde	

4. Historie

Datum eerste toelating	01-06-2007
Datum afgifte Nederland	02-09-2019
APK vervaldatum	01-07-2022

[Bekijk vorige eigenaren](#)[Controleer APK-historie](#)

5. Status

Terugroepactie	Nee
Verzekerd	Nee
Geïmporteerd	Ja
Geëxporteerd	Ja
Taxi	Nee

[Ontdek land van herkomst](#)[Goedkope autoverzekering](#)

6. Motor

Motorcode	D4FA
Aantal cilinders	4
Cilinderinhoud	1.493 cm ³
Topsnelheid	176 km/u
Versnellingsbak	Handgeschakeld
Versnellingen	5

7. Brandstof #1

Brandstof-nummer	1
Brandstof	Diesel
Emissieklasse	4
Vermogen	81,00 kW (110 pk)
Brandstofverbruik in stad NEDC	5,7 liter/100 km (17,5 km/liter)
Brandstofverbruik op snelweg NEDC	4,1 liter/100 km (24,4 km/liter)

Brandstofverbruik gecombineerd NEDC	4,7 liter/100 km (21,3 km/liter)
CO2-uitstoot gecombineerd NEDC	121 g/km
Milieuklasse licht	70/220*2003/76b
Uitstoot deeltjes licht NEDC	0.021 g/km
Roetuitstoot NEDC	1.16 g/km
Geluidsniveau rijdend	71 dB(A)
Geluidsniveau stationair	75 dB(A)
Geluidsniveau toerental	3.000 dB(A)

8. Eigenschappen

Aantal zitplaatsen	5
Aantal wielen	4
Aantal deuren	4

9. Carrosserie

Carrosserie-nummer	1
Categorie	M1
Type	AF
Type omschrijving	Mpv
Plaats chassisnummer	Tegen dwarsbalk by r. voorzitting

10. Afmetingen

Lengte	399 cm
Wielbasis	250 cm

11. Massa

Leeg gewicht	1.121 kg
--------------	----------

Rijklaar gewicht	1.221 kg
Technisch limiet massa	1.650 kg
Wettelijk limiet massa	1.650 kg
Maximum massa samenstelling	2.750 kg

12. Trekkracht

Maximaal trekgewicht ongeremd	453 kg
Maximaal trekgewicht geremd	1.100 kg