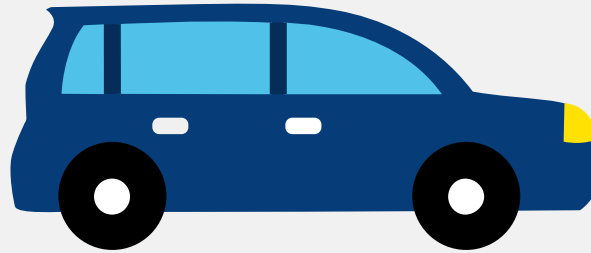


# Autorapport (gratis versie)

## MERCEDES-BENZ SPRINTER



Het kenteken ZL-143-L hoort bij een Mercedes-benz Sprinter. Deze auto (voor rolstoelen toegankelijk voertuig) werd toegelaten op 27-06-2019. De APK is geldig tot 01-03-2025. Het lege gewicht is 2.757 kg en de maximale toegestane massa is 3.500 kg.

### Inhoudsopgave

<a href="#">1. Algemeen</a>	<a href="#">8. Eigenschappen</a>
<a href="#">2. Uiterlijk</a>	<a href="#">9. Carrosserie</a>
<a href="#">3. Fiscaal</a>	<a href="#">10. Afmetingen</a>
<a href="#">4. Historie</a>	<a href="#">11. Massa</a>
<a href="#">5. Status</a>	<a href="#">12. Trekkkracht</a>
<a href="#">6. Motor</a>	<a href="#">13. As #1</a>
<a href="#">7. Brandstof #1</a>	<a href="#">14. As #2</a>

## 1. Algemeen

Merk	Mercedes-benz
Model	Sprinter
Handelsbenaming	Sprinter
Type	906 AC 35
Variant	K2M11350BXX
Uitvoering	QF3AAVA6B0XX
Typegoedkeuringsnummer	E1*2001/116*0354*23
Fabrikant	Daimler Ag
<a href="#">Bekijk volledig autorapport</a>	
<a href="#">Verkoop uw auto</a>	

## 2. Uiterlijk

Soort	Auto
Inrichting	Voor rolstoelen toegankelijk voertuig
Kleur	Wit
<a href="#">Check schadeverleden</a>	

## 3. Fiscaal

Catalogusprijs	€ 75.103
BPM tarief	€ 34.249
<a href="#">Check huidige waarde</a>	

## 4. Historie

Datum eerste toelating	27-06-2019
Datum afgifte Nederland	27-06-2019

Datum laatste tenaamstelling	27-06-2019
APK vervaldatum	01-03-2025

[Bekijk vorige eigenaren](#)[Controleer APK-historie](#)

## 5. Status

Terugroepactie	Ja
Verzekerd	Ja
Geïmporteerd	Nee
Geëxporteerd	Nee
Taxi	Ja

[Goedkope autoverzekering](#)

## 6. Motor

Motorcode	651
Aantal cilinders	4
Cilinderinhoud	2.143 cm <sup>3</sup>
Versnellingsbak	Automaat
Versnellingen	7

[Controleer kilometerstand](#)

## 7. Brandstof #1

Brandstof-nummer	1
Brandstof	Diesel
Emissieklasse	6
Vermogen	84,00 kW (114 pk)
Brandstofverbruik in stad NEDC	7,7 liter/100 km (13,0 km/liter)

Brandstofverbruik op snelweg NEDC	6,6 liter/100 km (15,2 km/liter)
Brandstofverbruik gecombineerd NEDC	7,0 liter/100 km (14,3 km/liter)
CO2-uitstoot gecombineerd NEDC	184 g/km
Milieuklasse zwaar	595/2009*2017/2400d
Geluidsniveau rijdend	68 dB(A)
Geluidsniveau stationair	82 dB(A)
Geluidsniveau toerental	2.850 dB(A)

## 8. Eigenschappen

Aantal zitplaatsen	9
Aantal rolstoelplaatsen	3
Aantal wielen	4
Aantal deuren	6

## 9. Carrosserie

Carrosserie-nummer	1
Categorie	M1
Type	AC
Type omschrijving	Stationwagen

## 10. Afmetingen

Lengte	593 cm
Breedte	202 cm
Wielbasis	367 cm

## 11. Massa

Leeg gewicht	2.757 kg
--------------	----------

Rijklaar gewicht	2.857 kg
Technisch limiet massa	3.500 kg
Wettelijk limiet massa	3.500 kg
Maximum massa samenstelling	5.500 kg

## 12. Trekkracht

Maximaal trekgewicht ongeremd	750 kg
Maximaal trekgewicht geremd	2.000 kg

## 13. As #1

As-nummer	1
Plaatscode	Voor
Technisch limiet	1.860 kg
Wettelijk limiet	1.860 kg
Spoorbreedte	173 cm

## 14. As #2

As-nummer	2
Plaatscode	Achter
Technisch limiet	2.250 kg
Wettelijk limiet	2.250 kg
Spoorbreedte	173 cm