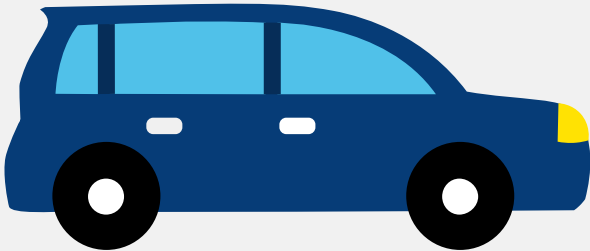


# Autorapport (gratis versie)

## OPEL CROSSLAND X



Het kenteken ZK-079-Z hoort bij een Opel Crossland X. Deze auto (mpv) werd toegelaten op 21-06-2019. De APK is geldig tot 21-06-2025. Het lege gewicht is 1.134 kg en de maximale toegestane massa is 1.780 kg.

### Inhoudsopgave

<a href="#">1. Algemeen</a>	<a href="#">8. Eigenschappen</a>
<a href="#">2. Uiterlijk</a>	<a href="#">9. Carrosserie</a>
<a href="#">3. Fiscaal</a>	<a href="#">10. Afmetingen</a>
<a href="#">4. Historie</a>	<a href="#">11. Massa</a>
<a href="#">5. Status</a>	<a href="#">12. Trekkkracht</a>
<a href="#">6. Motor</a>	<a href="#">13. As #1</a>
<a href="#">7. Brandstof #1</a>	<a href="#">14. As #2</a>

## 1. Algemeen

Merk	Opel
Model	Crossland X
Handelsbenaming	Crossland X
Type	P7 MONOCAB C
Variant	EA025CC12
Uitvoering	BA1VADPH025
Typegoedkeuringsnummer	E4*2007/46*1194*07
Fabrikant	Opel Automobile GmbH
<a href="#">Bekijk volledig autorapport</a>	
<a href="#">Verkoop uw auto</a>	

## 2. Uiterlijk

Soort	Auto
Inrichting	Mpv
Kleur	Grijs
<a href="#">Check schadeverleden</a>	

## 3. Fiscaal

Catalogusprijs	€ 25.048
BPM tarief	€ 3.252
<a href="#">Check huidige waarde</a>	

## 4. Historie

Datum eerste toelating	21-06-2019
Datum afgifte Nederland	21-06-2019

Datum laatste tenaamstelling	21-06-2019
------------------------------	------------

APK vervaldatum	21-06-2025
-----------------	------------

[Bekijk vorige eigenaren](#)[Controleer APK-historie](#)

## 5. Status

Terugroepactie	Nee
----------------	-----

Verzekerd	Ja
-----------	----

Geïmporteerd	Nee
--------------	-----

Geëxporteerd	Nee
--------------	-----

Taxi	Nee
------	-----

[Goedkope autoverzekering](#)

## 6. Motor

Motorcode	EB2ADT
-----------	--------

Aantal cilinders	3
------------------	---

Cilinderinhoud	1.199 cm <sup>3</sup>
----------------	-----------------------

Versnellingsbak	M
-----------------	---

Versnellingen	6
---------------	---

[Controleer kilometerstand](#)

## 7. Brandstof #1

Brandstof-nummer	1
------------------	---

Brandstof	Benzine
-----------	---------

Emissieklasse	6
---------------	---

Vermogen	81,00 kW (110 pk)
----------	-------------------

Brandstofverbruik in stad NEDC	5,3 liter/100 km (18,9 km/liter)
--------------------------------	----------------------------------

Brandstofverbruik op snelweg NEDC	4,2 liter/100 km (23,8 km/liter)
Brandstofverbruik gecombineerd NEDC	4,6 liter/100 km (21,7 km/liter)
Brandstofverbruik gecombineerd WLTP	6,0 liter/100 km (16,7 km/liter)
CO2-uitstoot gecombineerd NEDC	105 g/km
CO2-uitstoot gecombineerd WLTP	136 g/km
Milieuklasse licht	715/2007*2017/1347ag
Uitstoot deeltjes licht NEDC	0.00132 g/km
Geluidsniveau rijdend	67 dB(A)
Geluidsniveau stationair	76 dB(A)
Geluidsniveau toerental	3.750 dB(A)

## 8. Eigenschappen

Aantal zitplaatsen	5
Aantal wielen	4
Aantal deuren	5

## 9. Carrosserie

Carrosserie-nummer	1
Categorie	M1
Type	AF
Type omschrijving	Multipurpose vehicle (mpv)

## 10. Afmetingen

Lengte	421 cm
Breedte	177 cm
Wielbasis	260 cm

## 11. Massa

Leeg gewicht	1.134 kg
Rijklaar gewicht	1.234 kg
Technisch limiet massa	1.780 kg
Wettelijk limiet massa	1.780 kg
Maximum massa samenstelling	2.620 kg

## 12. Trekkracht

Maximaal trekgewicht ongeremd	600 kg
Maximaal trekgewicht geremd	840 kg

## 13. As #1

As-nummer	1
Plaatscode	Voor
Technisch limiet	920 kg
Wettelijk limiet	920 kg
Spoorbreedte	151 cm

## 14. As #2

As-nummer	2
Plaatscode	Achter
Technisch limiet	870 kg
Wettelijk limiet	870 kg
Spoorbreedte	149 cm