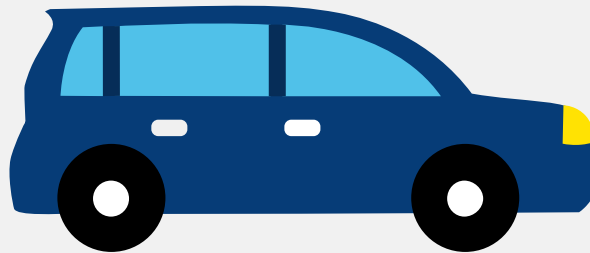


# Autorapport (gratis versie)

## NISSAN NISSAN QASHQAI



Het kenteken ZJ-927-T hoort bij een Nissan Nissan Qashqai. Deze auto (mpv) werd toegelaten op 11-06-2010. De APK is geldig tot 12-06-2024. Het lege gewicht is 1.275 kg en de maximale toegestane massa is 1.960 kg.

### Inhoudsopgave

<a href="#">1. Algemeen</a>	<a href="#">8. Eigenschappen</a>
<a href="#">2. Uiterlijk</a>	<a href="#">9. Carrosserie</a>
<a href="#">3. Fiscaal</a>	<a href="#">10. Afmetingen</a>
<a href="#">4. Historie</a>	<a href="#">11. Massa</a>
<a href="#">5. Status</a>	<a href="#">12. Trekkracht</a>
<a href="#">6. Motor</a>	<a href="#">13. As #1</a>
<a href="#">7. Brandstof #1</a>	<a href="#">14. As #2</a>

## 1. Algemeen

Merk	Nissan
Model	Nissan Qashqai
Handelsbenaming	Nissan Qashqai
Type	J10
Variant	B
Uitvoering	B02
Typegoedkeuringsnummer	E11*2001/116*0295*11
Fabrikant	Nissan International S.a.
<a href="#">Bekijk volledig autorapport</a>	
<a href="#">Verkoop uw auto</a>	

## 2. Uiterlijk

Soort	Auto
Inrichting	Mpv
Kleur	Zwart
<a href="#">Check schadeverleden</a>	

## 3. Fiscaal

Catalogusprijs	€ 33.994
BPM tarief	€ 2.865
<a href="#">Check huidige waarde</a>	

## 4. Historie

Datum eerste toelating	11-06-2010
Datum afgifte Nederland	12-07-2019

Datum laatste tenaamstelling	05-06-2021
APK vervaldatum	12-06-2024
<a href="#">Bekijk vorige eigenaren</a>	
<a href="#">Controleer APK-historie</a>	

5. Status

Terugroepactie	Nee
Verzekerd	Ja
Geïmporteerd	Ja
Geëxporteerd	Nee
Taxi	Nee
<a href="#">Ontdek land van herkomst</a>	
<a href="#">Goedkope autoverzekering</a>	

6. Motor

Motorcode	MR20
Aantal cilinders	4
Cilinderinhoud	1.997 cm³
Versnellingsbak	Continu variabele transmissie
<a href="#">Controleer kilometerstand</a>	

7. Brandstof #1

Brandstof-nummer	1
Brandstof	Benzine
Emissieklasse	4
Vermogen	104,00 kW (142 pk)
Brandstofverbruik in stad NEDC	10,1 liter/100 km (9,9 km/liter)

Brandstofverbruik op snelweg NEDC	6,2 liter/100 km (16,1 km/liter)
Brandstofverbruik gecombineerd NEDC	7,6 liter/100 km (13,2 km/liter)
CO2-uitstoot gecombineerd NEDC	179 g/km
Milieuklasse licht	70/220*2003/76b
Geluidsniveau rijdend	68 dB(A)
Geluidsniveau stationair	77 dB(A)
Geluidsniveau toerental	4.500 dB(A)

## 8. Eigenschappen

Aantal zitplaatsen	5
Aantal wielen	4
Aantal deuren	4

## 9. Carrosserie

Carrosserie-nummer	1
Categorie	M1
Type	AF
Type omschrijving	Multipurpose vehicle (mpv)
Plaats chassisnummer	R. op schutbord onder motorkap

## 10. Afmetingen

Lengte	433 cm
Wielbasis	263 cm

## 11. Massa

Leeg gewicht	1.275 kg
Rijklaar gewicht	1.375 kg

Technisch limiet massa	1.960 kg
Wettelijk limiet massa	1.960 kg
Maximum massa samenstelling	3.160 kg

## 12. Trekkkracht

Maximaal trekgewicht ongeremd	685 kg
Maximaal trekgewicht geremd	1.200 kg

## 13. As #1

As-nummer	1
Plaatscode	Voor
Technisch limiet	1.150 kg
Wettelijk limiet	1.150 kg
Spoorbreedte	154 cm

## 14. As #2

As-nummer	2
Plaatscode	Achter
Technisch limiet	1.100 kg
Wettelijk limiet	1.100 kg
Spoorbreedte	155 cm