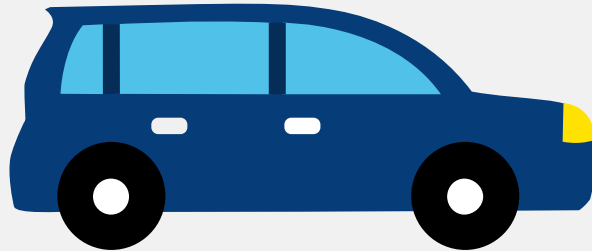


# Autorapport (gratis versie)

## MERCEDES-BENZ CLA 180



Het kenteken ZJ-282-D hoort bij een Mercedes-benz Cla 180. Deze auto (sedan) werd toegelaten op 31-05-2019. De APK is geldig tot 31-05-2025. Het lege gewicht is 1.310 kg en de maximale toegestane massa is 1.945 kg.

## Inhoudsopgave

<a href="#">1. Algemeen</a>	<a href="#">8. Eigenschappen</a>
<a href="#">2. Uiterlijk</a>	<a href="#">9. Carrosserie</a>
<a href="#">3. Fiscaal</a>	<a href="#">10. Afmetingen</a>
<a href="#">4. Historie</a>	<a href="#">11. Massa</a>
<a href="#">5. Status</a>	<a href="#">12. Trekkraft</a>
<a href="#">6. Motor</a>	<a href="#">13. As #1</a>
<a href="#">7. Brandstof #1</a>	<a href="#">14. As #2</a>

## 1. Algemeen

Merk	Mercedes-benz
Model	Cla 180
Handelsbenaming	Cla 180
Type	F2CLA
Variant	33H9T2
Uitvoering	FZAA150A
Typegoedkeuringsnummer	E1*2007/46*1912*00
Fabrikant	Daimler Ag
<a href="#">Bekijk volledig autorapport</a>	
<a href="#">Verkoop uw auto</a>	

## 2. Uiterlijk

Soort	Auto
Inrichting	Sedan
Kleur	Zwart
<a href="#">Check schadeverleden</a>	

## 3. Fiscaal

Catalogusprijs	€ 44.213
BPM tarief	€ 5.610
<a href="#">Check huidige waarde</a>	

## 4. Historie

Datum eerste toelating	31-05-2019
Datum afgifte Nederland	31-05-2019

Datum laatste tenaamstelling 01-06-2024

APK vervaldatum 31-05-2025

[Bekijk vorige eigenaren](#)

[Controleer APK-historie](#)

## 5. Status

Terugroepactie Nee

Verzekerd Ja

Geïmporteerd Nee

Geëxporteerd Nee

Taxi Nee

[Goedkope autoverzekering](#)

## 6. Motor

Motorcode 282914

Aantal cilinders 4

Cilinderinhoud 1.332 cm<sup>3</sup>

Versnellingsbak Automaat

Versnellingen 7

[Controleer kilometerstand](#)

## 7. Brandstof #1

Brandstof-nummer 1

Brandstof Benzine

Emissieklasse 6

Vermogen 100,00 kW (136 pk)

Brandstofverbruik in stad NEDC 7,5 liter/100 km (13,3 km/liter)

Brandstofverbruik op snelweg NEDC	4,2 liter/100 km (23,8 km/liter)
Brandstofverbruik gecombineerd NEDC	5,4 liter/100 km (18,5 km/liter)
Brandstofverbruik gecombineerd WLTP	6,2 liter/100 km (16,1 km/liter)
CO <sub>2</sub> -uitstoot gecombineerd NEDC	123 g/km
CO <sub>2</sub> -uitstoot gecombineerd WLTP	140 g/km
Milieuklasse licht	715/2007*2017/1347ag
Uitstoot deeltjes WLTP	0.34 g/km
Geluidsniveau rijdend	69 dB(A)
Geluidsniveau stationair	73 dB(A)
Geluidsniveau toerental	3.750 dB(A)

## 8. Eigenschappen

Aantal zitplaatsen	5
Aantal wielen	4
Aantal deuren	4

## 9. Carrosserie

Carrosserie-nummer	1
Categorie	M1
Type	AA
Type omschrijving	Sedan

## 10. Afmetingen

Lengte	469 cm
Breedte	183 cm
Wielbasis	273 cm

## 11. Massa

Leeg gewicht	1.310 kg
Rijklaar gewicht	1.410 kg
Technisch limiet massa	1.945 kg
Wettelijk limiet massa	1.945 kg
Maximum massa samenstelling	3.400 kg

## 12. Trekracht

Maximaal trekgewicht ongeremd	705 kg
Maximaal trekgewicht geremd	1.400 kg

## 13. As #1

As-nummer	1
Plaatscode	Voor
Technisch limiet	1.035 kg
Wettelijk limiet	1.035 kg
Spoorbreedte	162 cm

## 14. As #2

As-nummer	2
Plaatscode	Achter
Technisch limiet	970 kg
Wettelijk limiet	970 kg
Spoorbreedte	161 cm