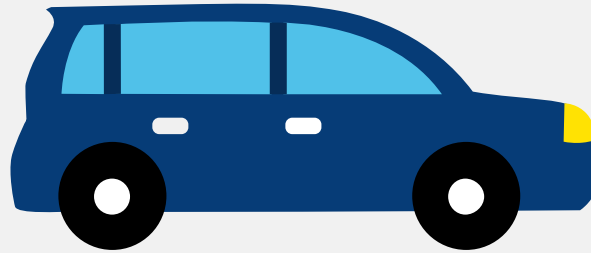


# Autorapport (gratis versie)

## OPEL GRANDLAND X



Het kenteken ZH-746-G hoort bij een Opel Grandland X. Deze auto (mpv) werd toegelaten op 31-05-2019. De APK is geldig tot 31-05-2024. Het lege gewicht is 1.335 kg en de maximale toegestane massa is 2.000 kg.

### Inhoudsopgave

<a href="#">1. Algemeen</a>	<a href="#">8. Eigenschappen</a>
<a href="#">2. Uiterlijk</a>	<a href="#">9. Carrosserie</a>
<a href="#">3. Fiscaal</a>	<a href="#">10. Afmetingen</a>
<a href="#">4. Historie</a>	<a href="#">11. Massa</a>
<a href="#">5. Status</a>	<a href="#">12. Trekkracht</a>
<a href="#">6. Motor</a>	<a href="#">13. As #1</a>
<a href="#">7. Brandstof #1</a>	<a href="#">14. As #2</a>

## 1. Algemeen

Merk	Opel
Model	Grandland X
Handelsbenaming	Grandland X
Type	Z
Variant	C
Uitvoering	YHZJ-C2B000
Typegoedkeuringsnummer	E2*2007/46*0597*09
Fabrikant	Opel Automobile GmbH
<a href="#">Bekijk volledig autorapport</a>	
<a href="#">Verkoop uw auto</a>	

## 2. Uiterlijk

Soort	Auto
Inrichting	Mpv
Kleur	Grijs
<a href="#">Check schadeverleden</a>	

## 3. Fiscaal

Catalogusprijs	€ 38.999
BPM tarief	€ 8.898
<a href="#">Check huidige waarde</a>	

## 4. Historie

Datum eerste toelating	31-05-2019
Datum afgifte Nederland	31-05-2019

Datum laatste tenaamstelling	03-05-2024
------------------------------	------------

APK vervaldatum	31-05-2024
-----------------	------------

[Bekijk vorige eigenaren](#)[Controleer APK-historie](#)

## 5. Status

Terugroepactie	Nee
----------------	-----

Verzekerd	Ja
-----------	----

Geïmporteerd	Nee
--------------	-----

Geëxporteerd	Nee
--------------	-----

Taxi	Nee
------	-----

[Goedkope autoverzekering](#)

## 6. Motor

Motorcode	YH01
-----------	------

Aantal cilinders	4
------------------	---

Cilinderinhoud	1.499 cm <sup>3</sup>
----------------	-----------------------

Versnellingsbak	M
-----------------	---

Versnellingen	6
---------------	---

[Controleer kilometerstand](#)

## 7. Brandstof #1

Brandstof-nummer	1
------------------	---

Brandstof	Diesel
-----------	--------

Emissieklasse	6
---------------	---

Vermogen	96,00 kW (131 pk)
----------	-------------------

Brandstofverbruik in stad NEDC	4,8 liter/100 km (20,8 km/liter)
--------------------------------	----------------------------------

Brandstofverbruik op snelweg NEDC	4,0 liter/100 km (25,0 km/liter)
Brandstofverbruik gecombineerd NEDC	4,3 liter/100 km (23,3 km/liter)
Brandstofverbruik gecombineerd WLTP	5,5 liter/100 km (18,2 km/liter)
CO2-uitstoot gecombineerd NEDC	113 g/km
CO2-uitstoot gecombineerd WLTP	145 g/km
Milieuklasse licht	715/2007*2017/1347bg
Uitstoot deeltjes licht NEDC	0.00064 g/km
Roetuitstoot NEDC	0.51 g/km
Geluidsniveau rijdend	71 dB(A)
Geluidsniveau stationair	72 dB(A)
Geluidsniveau toerental	2.620 dB(A)

## 8. Eigenschappen

Aantal zitplaatsen	5
Aantal wielen	4
Aantal deuren	4

## 9. Carrosserie

Carrosserie-nummer	1
Categorie	M1
Type	AF
Type omschrijving	Multipurpose vehicle (mpv)

## 10. Afmetingen

Lengte	448 cm
Breedte	186 cm
Wielbasis	268 cm

## 11. Massa

Leeg gewicht	1.335 kg
Rijklaar gewicht	1.435 kg
Technisch limiet massa	2.000 kg
Wettelijk limiet massa	2.000 kg
Maximum massa samenstelling	3.500 kg

## 12. Trekracht

Maximaal trekgewicht ongeremd	715 kg
Maximaal trekgewicht geremd	1.500 kg

## 13. As #1

As-nummer	1
Plaatscode	Voor
Technisch limiet	1.100 kg
Wettelijk limiet	1.100 kg
Spoorbreedte	158 cm

## 14. As #2

As-nummer	2
Plaatscode	Achter
Technisch limiet	1.100 kg
Wettelijk limiet	1.100 kg
Spoorbreedte	159 cm