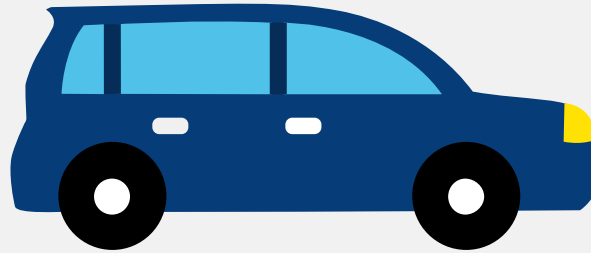


# Autorapport (gratis versie)

## MINI COUNTRYMAN COOPER



Het kenteken ZH-566-X hoort bij een Mini Countryman Cooper. Deze auto (stationwagen) werd toegelaten op 24-04-2018. De APK is geldig tot 24-04-2026. Het lege gewicht is 1.340 kg en de maximale toegestane massa is 1.950 kg.

### Inhoudsopgave

<a href="#">1. Algemeen</a>	<a href="#">8. Eigenschappen</a>
<a href="#">2. Uiterlijk</a>	<a href="#">9. Carrosserie</a>
<a href="#">3. Fiscaal</a>	<a href="#">10. Afmetingen</a>
<a href="#">4. Historie</a>	<a href="#">11. Massa</a>
<a href="#">5. Status</a>	<a href="#">12. Trekkkracht</a>
<a href="#">6. Motor</a>	<a href="#">13. As #1</a>
<a href="#">7. Brandstof #1</a>	<a href="#">14. As #2</a>

## 1. Algemeen

Merk	Mini
Model	Countryman Cooper
Handelsbenaming	Countryman Cooper
Type	FMX
Variant	YS31
Uitvoering	CH3500L0
Typegoedkeuringsnummer	E1*2007/46*1682*02
Fabrikant	Bayerische Motoren Werke Ag
<a href="#">Bekijk volledig autorapport</a>	
<a href="#">Verkoop uw auto</a>	

## 2. Uiterlijk

Soort	Auto
Inrichting	Stationwagen
Kleur	Groen
Tweede kleur	Zwart
<a href="#">Check schadeverleden</a>	

## 3. Fiscaal

Catalogusprijs	€ 40.020
BPM tarief	€ 4.026
<a href="#">Check huidige waarde</a>	

## 4. Historie

Datum eerste toelating	24-04-2018
------------------------	------------

Datum afgifte Nederland	29-05-2019
Datum laatste tenaamstelling	18-09-2020
APK vervaldatum	24-04-2026

[Bekijk vorige eigenaren](#)[Controleer APK-historie](#)

## 5. Status

Terugroepactie	Ja
Verzekerd	Ja
Geïmporteerd	Ja
Geëxporteerd	Nee
Taxi	Nee

[Ontdek land van herkomst](#)[Goedkope autoverzekering](#)

## 6. Motor

Motorcode	B38A15A
Aantal cilinders	3
Cilinderinhoud	1.499 cm <sup>3</sup>
Versnellingsbak	M
Versnellingen	6

[Controleer kilometerstand](#)

## 7. Brandstof #1

Brandstof-nummer	1
Brandstof	Benzine
Emissieklasse	6

Vermogen	100,00 kW (136 pk)
Brandstofverbruik in stad NEDC	6,9 liter/100 km (14,5 km/liter)
Brandstofverbruik op snelweg NEDC	5,0 liter/100 km (20,0 km/liter)
Brandstofverbruik gecombineerd NEDC	5,7 liter/100 km (17,5 km/liter)
CO2-uitstoot gecombineerd NEDC	130 g/km
Milieuklasse licht	715/2007*2016/646w
Uitstoot deeltjes licht NEDC	0.00036 g/km
Geluidsniveau rijdend	68 dB(A)
Geluidsniveau stationair	78 dB(A)
Geluidsniveau toerental	3.300 dB(A)

## 8. Eigenschappen

Aantal zitplaatsen	5
Aantal wielen	4
Aantal deuren	4

## 9. Carrosserie

Carrosserie-nummer	1
Categorie	M1
Type	AC
Type omschrijving	Stationwagen

## 10. Afmetingen

Lengte	430 cm
Wielbasis	267 cm

## 11. Massa

Leeg gewicht	1.340 kg
Rijklaar gewicht	1.440 kg
Technisch limiet massa	1.950 kg
Wettelijk limiet massa	1.950 kg
Maximum massa samenstelling	3.525 kg

## 12. Trekkracht

Maximaal trekgewicht ongeremd	715 kg
Maximaal trekgewicht geremd	1.500 kg

## 13. As #1

As-nummer	1
Plaatscode	Voor
Technisch limiet	1.015 kg
Wettelijk limiet	1.015 kg
Spoorbreedte	159 cm

## 14. As #2

As-nummer	2
Plaatscode	Achter
Technisch limiet	980 kg
Wettelijk limiet	980 kg
Spoorbreedte	159 cm