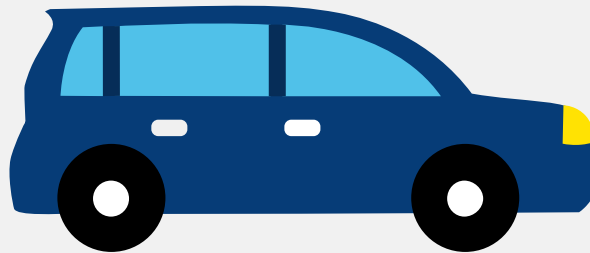


# Autorapport (gratis versie)

## VOLKSWAGEN TIGUAN



Het kenteken ZH-240-D hoort bij een Volkswagen Tiguan. Deze auto (stationwagen) werd toegelaten op 28-05-2019. De APK is geldig tot 28-05-2025. Het lege gewicht is 1.450 kg en de maximale toegestane massa is 2.120 kg.

### Inhoudsopgave

<a href="#">1. Algemeen</a>	<a href="#">8. Eigenschappen</a>
<a href="#">2. Uiterlijk</a>	<a href="#">9. Carrosserie</a>
<a href="#">3. Fiscaal</a>	<a href="#">10. Afmetingen</a>
<a href="#">4. Historie</a>	<a href="#">11. Massa</a>
<a href="#">5. Status</a>	<a href="#">12. Trekkkracht</a>
<a href="#">6. Motor</a>	<a href="#">13. As #1</a>
<a href="#">7. Brandstof #1</a>	<a href="#">14. As #2</a>

## 1. Algemeen

Merk	Volkswagen
Model	Tiguan
Handelsbenaming	Tiguan
Type	5N
Variant	ACDADAX0
Uitvoering	FD7FD7GC008N5R3TVR27CP1CSB
Typegoedkeuringsnummer	E1*2001/116*0450*41
Fabrikant	Volkswagen Ag
<a href="#">Bekijk volledig autorapport</a>	
<a href="#">Verkoop uw auto</a>	

## 2. Uiterlijk

Soort	Auto
Inrichting	Stationwagen
Kleur	Grijs
<a href="#">Check schadeverleden</a>	

## 3. Fiscaal

Catalogusprijs	€ 46.873
BPM tarief	€ 7.575
<a href="#">Check huidige waarde</a>	

## 4. Historie

Datum eerste toelating	28-05-2019
Datum afgifte Nederland	28-05-2019

Datum laatste tenaamstelling	28-05-2019
------------------------------	------------

APK vervaldatum	28-05-2025
-----------------	------------

[Bekijk vorige eigenaren](#)[Controleer APK-historie](#)

## 5. Status

Terugroepactie	Nee
----------------	-----

Verzekerd	Ja
-----------	----

Geïmporteerd	Nee
--------------	-----

Geëxporteerd	Nee
--------------	-----

Taxi	Nee
------	-----

[Goedkope autoverzekering](#)

## 6. Motor

Motorcode	DAD
-----------	-----

Aantal cilinders	4
------------------	---

Cilinderinhoud	1.498 cm <sup>3</sup>
----------------	-----------------------

Versnellingsbak	Automaat
-----------------	----------

Versnellingen	7
---------------	---

[Controleer kilometerstand](#)

## 7. Brandstof #1

Brandstof-nummer	1
------------------	---

Brandstof	Benzine
-----------	---------

Emissieklasse	6
---------------	---

Vermogen	110,00 kW (150 pk)
----------	--------------------

Brandstofverbruik in stad NEDC	7,1 liter/100 km (14,1 km/liter)
--------------------------------	----------------------------------

Brandstofverbruik op snelweg NEDC	5,4 liter/100 km (18,5 km/liter)
Brandstofverbruik gecombineerd NEDC	6,1 liter/100 km (16,4 km/liter)
Brandstofverbruik gecombineerd WLTP	7,6 liter/100 km (13,2 km/liter)
CO2-uitstoot gecombineerd NEDC	138 g/km
CO2-uitstoot gecombineerd WLTP	173 g/km
Milieuklasse licht	715/2007*2017/1347ag
Uitstoot deeltjes WLTP	0.18 g/km
Uitstoot deeltjes licht NEDC	0.00018 g/km
Geluidsniveau rijdend	66 dB(A)
Geluidsniveau stationair	75 dB(A)
Geluidsniveau toerental	3.750 dB(A)

## 8. Eigenschappen

Aantal zitplaatsen	5
Aantal wielen	4
Aantal deuren	5

## 9. Carrosserie

Carrosserie-nummer	1
Categorie	M1
Type	AC
Type omschrijving	Stationwagen

## 10. Afmetingen

Lengte	449 cm
Breedte	186 cm
Wielbasis	268 cm

## 11. Massa

Leeg gewicht	1.450 kg
Rijklaar gewicht	1.550 kg
Technisch limiet massa	2.120 kg
Wettelijk limiet massa	2.120 kg
Maximum massa samenstelling	3.420 kg

## 12. Trekkracht

Maximaal trekgewicht ongeremd	750 kg
Maximaal trekgewicht geremd	1.300 kg

## 13. As #1

As-nummer	1
Plaatscode	Voor
Technisch limiet	1.090 kg
Wettelijk limiet	1.090 kg
Spoorbreedte	158 cm

## 14. As #2

As-nummer	2
Plaatscode	Achter
Technisch limiet	1.080 kg
Wettelijk limiet	1.080 kg
Spoorbreedte	157 cm