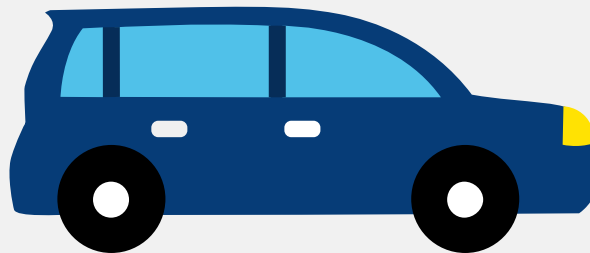


# Autorapport (gratis versie)

## CHEVROLET T15506-TRAILBLAZER-4WD 4-DOOR UTILITY



Het kenteken ZG-068-Z hoort bij een Chevrolet T15506-trailblazer-4wd 4-door Utility. Deze auto (mpv) werd toegelaten op 10-07-2003. De APK is geldig tot 19-12-2024. Het lege gewicht is 2.151 kg en de maximale toegestane massa is 2.608 kg.

### Inhoudsopgave

<a href="#">1. Algemeen</a>	<a href="#">9. Eigenschappen</a>
<a href="#">2. Uiterlijk</a>	<a href="#">10. Carrosserie</a>
<a href="#">3. Fiscaal</a>	<a href="#">11. Afmetingen</a>
<a href="#">4. Historie</a>	<a href="#">12. Massa</a>
<a href="#">5. Status</a>	<a href="#">13. Trekkracht</a>
<a href="#">6. Motor</a>	<a href="#">14. As #1</a>
<a href="#">7. Brandstof #1</a>	<a href="#">15. As #2</a>
<a href="#">8. Brandstof #2</a>	

## 1. Algemeen

Merk	Chevrolet
Model	T15506-trailblazer-4wd 4-door Utulity
Handelsbenaming	T15506-trailblazer-4wd 4-door Utulity
Variant	AAAA
Uitvoering	AAAAAAAAA
Typegoedkeuringsnummer	E13*98/14*0066*00
Fabrikant	General Motors Corporation
<a href="#">Bekijk volledig autorapport</a>	
<a href="#">Verkoop uw auto</a>	

## 2. Uiterlijk

Soort	Auto
Inrichting	Mpv
Kleur	Zwart
<a href="#">Check schadeverleden</a>	

## 3. Fiscaal

BPM tarief	€ 14.223
<a href="#">Check huidige waarde</a>	

## 4. Historie

Datum eerste toelating	10-07-2003
Datum afgifte Nederland	21-05-2019
Datum laatste tenaamstelling	13-04-2024
APK vervaldatum	19-12-2024

[Bekijk vorige eigenaren](#)[Controleer APK-historie](#)

## 5. Status

Terugroepactie	Nee
Verzekerd	Ja
Geïmporteerd	Ja
Geëxporteerd	Nee
Taxi	Nee

[Ontdek land van herkomst](#)[Goedkope autoverzekering](#)

## 6. Motor

Motorcode	LL8
Aantal cilinders	6
Cilinderinhoud	4.157 cm <sup>3</sup>
Versnellingsbak	Automaat
Versnellingen	4

[Controleer kilometerstand](#)

## 7. Brandstof #1

Brandstof-nummer	1
Brandstof	Benzine
Emissieklasse	3
Vermogen	201,00 kW (274 pk)
Brandstofverbruik in stad NEDC	17,9 liter/100 km (5,6 km/liter)
Brandstofverbruik op snelweg NEDC	10,1 liter/100 km (9,9 km/liter)

Brandstofverbruik gecombineerd NEDC	13,0 liter/100 km (7,7 km/liter)
CO2-uitstoot gecombineerd NEDC	310 g/km
Milieuklasse licht	70/220*2001/1a
Geluidsniveau rijdend	73 dB(A)
Geluidsniveau stationair	91 dB(A)
Geluidsniveau toerental	4.313 dB(A)

## 8. Brandstof #2

Brandstof-nummer	2
Brandstof	Lpg
Emissieklasse	3
Vermogen	201,00 kW (274 pk)
Brandstofverbruik gecombineerd NEDC	13,0 liter/100 km (7,7 km/liter)
CO2-uitstoot gecombineerd NEDC	310 g/km
Geluidsniveau rijdend	73 dB(A)
Geluidsniveau stationair	91 dB(A)
Geluidsniveau toerental	4.313 dB(A)

## 9. Eigenschappen

Aantal zitplaatsen	5
Aantal wielen	4
Aantal deuren	4

## 10. Carrosserie

Carrosserie-nummer	1
Categorie	M1
Type	AF

Type omschrijving	Multipurpose vehicle (mpv)
Plaats chassisnummer	V. dwarsbalk by vooras

## 11. Afmetingen

Lengte	489 cm
Wielbasis	287 cm

## 12. Massa

Leeg gewicht	2.151 kg
Rijklaar gewicht	2.251 kg
Technisch limiet massa	2.608 kg
Wettelijk limiet massa	2.608 kg
Maximum massa samenstelling	4.990 kg

## 13. Trekkracht

Maximaal trekgewicht ongeremd	680 kg
Maximaal trekgewicht geremd	2.608 kg

## 14. As #1

As-nummer	1
Plaatscode	Voor
Technisch limiet	1.338 kg
Wettelijk limiet	1.338 kg
Spoorbreedte	160 cm

## 15. As #2

As-nummer	2
Plaatscode	Achter

Technisch limiet	1.451 kg
Wettelijk limiet	1.451 kg
Spoorbreedte	158 cm