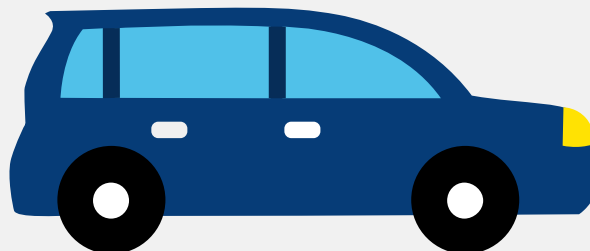


Autorapport (gratis versie)

HYUNDAI TUCSON



Het kenteken Z-960-RG hoort bij een Hyundai Tucson. Deze auto (mpv) werd toegelaten op 15-06-2024. De APK is geldig tot 15-06-2028. Het lege gewicht is 1.793 kg en de maximale toegestane massa is 2.415 kg.

Inhoudsopgave

1. Algemeen	9. Eigenschappen
2. Uiterlijk	10. Carrosserie
3. Fiscaal	11. Afmetingen
4. Historie	12. Massa
5. Status	13. Trekkkracht
6. Motor	14. As #1
7. Brandstof #1	15. As #2
8. Brandstof #2	

1. Algemeen

Merk	Hyundai
Model	Tucson
Handelsbenaming	Tucson
Type	NX4E
Variant	F5P74
Uitvoering	A63E11
Typegoedkeuringsnummer	E5*2018/858*00001*06
Fabrikant	Hyundai Motor Manufacturing Czech S.r.o.
Bekijk volledig autorapport	
Verkoop uw auto	

2. Uiterlijk

Soort	Auto
Inrichting	Mpv
Kleur	Grijs
Check schadeverleden	

3. Fiscaal

Catalogusprijs	€ 48.845
BPM tarief	€ 868
Check huidige waarde	

4. Historie

Datum eerste toelating	15-06-2024
------------------------	------------

Datum afgifte Nederland	15-06-2024
Datum laatste tenaamstelling	15-06-2024
APK vervaldatum	15-06-2028

[Bekijk vorige eigenaren](#)

5. Status

Terugroepactie	Nee
Verzekerd	Ja
Geïmporteerd	Nee
Geëxporteerd	Nee
Taxi	Nee

[Goedkope autoverzekering](#)

6. Motor

Motorcode	G4FT
Aantal cilinders	4
Cilinderinhoud	1.598 cm ³
Snelheid beperking	191 km/u
Versnellingsbak	Automaat
Versnellingen	6

[Controleer kilometerstand](#)

7. Brandstof #1

Brandstof-nummer	1
Brandstof	Elektriciteit
Emissieklasse	6
Hybride klasse	OVC-HEV

Nominaal continu elektrisch vermogen	22,30 kW (30 pk)
Netto maximaal elektrisch vermogen	66,90 kW (91 pk)
Hybrideverbruik WLTP	177,0 Wh/km
Hybride actieradius WLTP	62 km
Hybride actieradius in stad WLTP	74 km

8. Brandstof #2

Brandstof-nummer	2
Brandstof	Benzine
Emissieklasse	6
Hybride klasse	OVC-HEV
Vermogen	132,40 kW (180 pk)
Brandstofverbruik gewogen WLTP	1,4 liter/100 km (71,4 km/liter)
CO ₂ -uitstoot gewogen NEDC	35 g/km
CO ₂ -uitstoot gewogen WLTP	31 g/km
Milieuklasse licht	715/2007*2018/1832ap
Uitstoot deeltjes WLTP	0.41 g/km
Geluidsniveau rijdend	68 dB(A)
Geluidsniveau stationair	75 dB(A)
Geluidsniveau toerental	3.750 dB(A)

9. Eigenschappen

Aantal zitplaatsen	5
Aantal wielen	4
Aantal deuren	5

10. Carrosserie

Carrosserie-nummer	1
Categorie	M1
Type	AF
Type omschrijving	Multipurpose vehicle (mpv)

11. Afmetingen

Lengte	450 cm
Breedte	187 cm
Wielbasis	268 cm

12. Massa

Leeg gewicht	1.793 kg
Rijklaar gewicht	1.893 kg
Technisch limiet massa	2.415 kg
Wettelijk limiet massa	2.415 kg
Maximum massa samenstelling	3.765 kg

13. Trekkracht

Maximaal trekgewicht ongeremd	750 kg
Maximaal trekgewicht geremd	1.350 kg

14. As #1

As-nummer	1
Technisch limiet	1.260 kg

15. As #2

As-nummer	2
Technisch limiet	1.200 kg