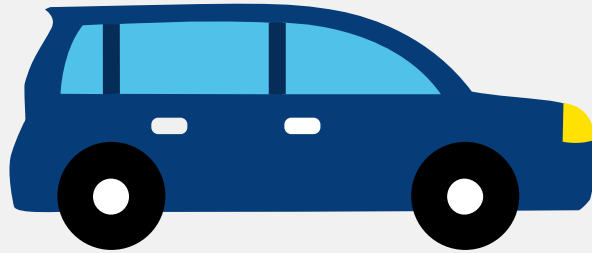


Autorapport (gratis versie)

SUZUKI IGNIS



Het kenteken Z-957-BN hoort bij een Suzuki Ignis. Deze auto (hatchback) werd toegelaten op 13-06-2023. De APK is geldig tot 13-06-2027. Het lege gewicht is 895 kg en de maximale toegestane massa is 1.330 kg.

Inhoudsopgave

1. Algemeen	9. Eigenschappen
2. Uiterlijk	10. Carrosserie
3. Fiscaal	11. Afmetingen
4. Historie	12. Massa
5. Status	13. Trekkkracht
6. Motor	14. As #1
7. Brandstof #1	15. As #2
8. Brandstof #2	

1. Algemeen

Merk	Suzuki
Model	Ignis
Handelsbenaming	Ignis
Type	MF
Variant	H91S
Uitvoering	CVT-4/L
Typegoedkeuringsnummer	E4*2007/46*1162*09
Fabrikant	Suzuki Motor Corporation
Bekijk volledig autorapport	
Verkoop uw auto	

2. Uiterlijk

Soort	Auto
Inrichting	Hatchback
Kleur	Bruin
Check schadeverleden	

3. Fiscaal

Catalogusprijs	€ 26.153
BPM tarief	€ 2.009
Check huidige waarde	

4. Historie

Datum eerste toelating	13-06-2023
Datum afgifte Nederland	21-03-2024

Datum laatste tenaamstelling	21-03-2024
APK vervaldatum	13-06-2027

[Bekijk vorige eigenaren](#)

5. Status

Terugroepactie	Nee
Verzekerd	Ja
Geïmporteerd	Ja
Geëxporteerd	Nee
Taxi	Nee

[Ontdek land van herkomst](#)[Goedkope autoverzekering](#)

6. Motor

Motorcode	K12D
Aantal cilinders	4
Cilinderinhoud	1.197 cm ³
Versnellingsbak	Continu variabele transmissie

[Controleer kilometerstand](#)

7. Brandstof #1

Brandstof-nummer	1
Brandstof	Elektriciteit
Emissieklasse	6
Hybride klasse	NOVC-HEV
Nominaal continu elektrisch vermogen	1,05 kW (1 pk)
Netto maximaal elektrisch vermogen	1,90 kW (3 pk)

8. Brandstof #2

Brandstof-nummer	2
Brandstof	Benzine
Emissieklasse	6
Hybride klasse	NOVC-HEV
Vermogen	61,00 kW (83 pk)
CO2-uitstoot gecombineerd WLTP	122 g/km
Milieuklasse licht	715/2007*2018/1832ap
Geluidsniveau stationair	78 dB(A)
Geluidsniveau toerental	3.750 dB(A)

9. Eigenschappen

Aantal zitplaatsen	4
Aantal wielen	4
Aantal deuren	5

10. Carrosserie

Carrosserie-nummer	1
Categorie	M1
Type	AB
Type omschrijving	Hatchback

11. Afmetingen

Lengte	370 cm
Breedte	169 cm
Wielbasis	244 cm

12. Massa

Leeg gewicht	895 kg
Rijklaar gewicht	995 kg
Technisch limiet massa	1.330 kg
Wettelijk limiet massa	1.330 kg
Maximum massa samenstelling	2.330 kg

13. Trekkracht

Maximaal trekgewicht ongeremd	400 kg
Maximaal trekgewicht geremd	1.000 kg

14. As #1

As-nummer	1
Plaatscode	Voor
Aangedreven	Ja
Technisch limiet	750 kg
Wettelijk limiet	750 kg
Spoorbreedte	146 cm

15. As #2

As-nummer	2
Plaatscode	Achter
Aangedreven	Nee
Technisch limiet	750 kg
Wettelijk limiet	750 kg
Spoorbreedte	147 cm