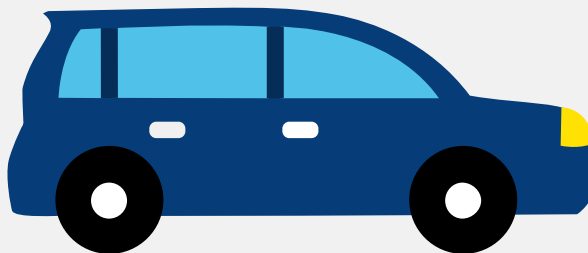


# Autorapport (gratis versie)

## MAZDA MAZDA3



Het kenteken Z-802-GG hoort bij een Mazda Mazda3. Deze auto (sedan) werd toegelaten op 29-03-2024. De APK is geldig tot 29-03-2028. Het lege gewicht is 1.327 kg en de maximale toegestane massa is 1.902 kg.

### Inhoudsopgave

<a href="#">1. Algemeen</a>	<a href="#">9. Eigenschappen</a>
<a href="#">2. Uiterlijk</a>	<a href="#">10. Carrosserie</a>
<a href="#">3. Fiscaal</a>	<a href="#">11. Afmetingen</a>
<a href="#">4. Historie</a>	<a href="#">12. Massa</a>
<a href="#">5. Status</a>	<a href="#">13. Trekkkracht</a>
<a href="#">6. Motor</a>	<a href="#">14. As #1</a>
<a href="#">7. Brandstof #1</a>	<a href="#">15. As #2</a>
<a href="#">8. Brandstof #2</a>	

## 1. Algemeen

Merk	Mazda
Model	Mazda3
Handelsbenaming	Mazda3
Type	BPE
Variant	6SG
Uitvoering	AGW0CA
Typegoedkeuringsnummer	E13*2007/46*2249*18
Fabrikant	Mazda Motor Logistics Europe N.v.
<a href="#">Bekijk volledig autorapport</a>	
<a href="#">Verkoop uw auto</a>	

## 2. Uiterlijk

Soort	Auto
Inrichting	Sedan
Kleur	Grijs
<a href="#">Check schadeverleden</a>	

## 3. Fiscaal

Catalogusprijs	€ 43.300
BPM tarief	€ 8.269
<a href="#">Check huidige waarde</a>	

## 4. Historie

Datum eerste toelating	29-03-2024
Datum afgifte Nederland	29-03-2024

Datum laatste tenaamstelling	29-03-2024
APK vervaldatum	29-03-2028

[Bekijk vorige eigenaren](#)

## 5. Status

Terugroepactie	Ja
Verzekerd	Ja
Geïmporteerd	Nee
Geëxporteerd	Nee
Taxi	Nee

[Goedkope autoverzekering](#)

## 6. Motor

Motorcode	PE
Aantal cilinders	4
Cilinderinhoud	1.998 cm <sup>3</sup>
Snelheid beperking	210 km/u
Versnellingsbak	Automaat
Versnellingen	6

[Controleer kilometerstand](#)

## 7. Brandstof #1

Brandstof-nummer	1
Brandstof	Elektriciteit
Emissieklasse	6
Hybride klasse	NOVC-HEV
Netto maximaal elektrisch vermogen	5,10 kW (7 pk)

## 8. Brandstof #2

Brandstof-nummer	2
Brandstof	Benzine
Emissieklasse	6
Hybride klasse	NOVC-HEV
Vermogen	110,00 kW (150 pk)
Brandstofverbruik gecombineerd WLTP	6,1 liter/100 km (16,4 km/liter)
CO2-uitstoot gecombineerd WLTP	139 g/km
Milieuklasse licht	715/2007*2018/1832ap
Uitstoot deeltjes WLTP	0.22 g/km
Geluidsniveau rijdend	66 dB(A)
Geluidsniveau stationair	79 dB(A)
Geluidsniveau toerental	3.750 dB(A)

## 9. Eigenschappen

Aantal zitplaatsen	5
Aantal wielen	4
Aantal deuren	4

## 10. Carrosserie

Carrosserie-nummer	1
Categorie	M1
Type	AA
Type omschrijving	Sedan

## 11. Afmetingen

Lengte	466 cm
--------	--------

Breedte	180 cm
Wielbasis	273 cm

## 12. Massa

Leeg gewicht	1.327 kg
Rijklaar gewicht	1.427 kg
Technisch limiet massa	1.902 kg
Wettelijk limiet massa	1.902 kg
Maximum massa samenstelling	3.202 kg

## 13. Trekkracht

Maximaal trekgewicht ongeremd	600 kg
Maximaal trekgewicht geremd	1.300 kg

## 14. As #1

As-nummer	1
Plaatscode	Voor
Aangedreven	Ja
Technisch limiet	1.033 kg
Wettelijk limiet	1.033 kg
Spoorbreedte	157 cm

## 15. As #2

As-nummer	2
Plaatscode	Achter
Aangedreven	Nee
Technisch limiet	944 kg
Wettelijk limiet	944 kg

Spoorbreedte

158 cm