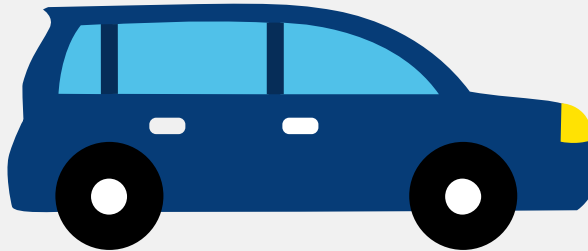


Autorapport (gratis versie)

LAND ROVER RANGE ROVER VELAR



Het kenteken Z-741-GH hoort bij een Land Rover Range Rover Velar. Deze auto (stationwagen) werd toegelaten op 02-04-2024. De APK is geldig tot 02-04-2028. Het lege gewicht is 2.208 kg en de maximale toegestane massa is 2.740 kg.

Inhoudsopgave

1. Algemeen	9. Eigenschappen
2. Uiterlijk	10. Carrosserie
3. Fiscaal	11. Afmetingen
4. Historie	12. Massa
5. Status	13. Trekkracht
6. Motor	14. As #1
7. Brandstof #1	15. As #2
8. Brandstof #2	

1. Algemeen

Merk	Land Rover
Model	Range Rover Velar
Handelsbenaming	Range Rover Velar
Type	LY
Variant	HMCDC0
Uitvoering	50CB000
Typegoedkeuringsnummer	E5*2007/46*1057*09
Fabrikant	Jaguar Land Rover Limited
Bekijk volledig autorapport	
Verkoop uw auto	

2. Uiterlijk

Soort	Auto
Inrichting	Stationwagen
Kleur	Grijs
Check schadeverleden	

3. Fiscaal

Catalogusprijs	€ 102.186
BPM tarief	€ 1.752
Check huidige waarde	

4. Historie

Datum eerste toelating	02-04-2024
Datum afgifte Nederland	02-04-2024

Datum laatste tenaamstelling	05-06-2024
APK vervaldatum	02-04-2028

[Bekijk vorige eigenaren](#)

5. Status

Terugroepactie	Nee
Verzekerd	Ja
Geïmporteerd	Nee
Geëxporteerd	Nee
Taxi	Nee

[Goedkope autoverzekering](#)

6. Motor

Motorcode	PT204
Aantal cilinders	4
Cilinderinhoud	1.997 cm ³
Snelheid beperking	240 km/u
Versnellingsbak	Automaat
Versnellingen	8

[Controleer kilometerstand](#)

7. Brandstof #1

Brandstof-nummer	1
Brandstof	Elektriciteit
Emissieklasse	6
Hybride klasse	OVC-HEV
Nominaal continu elektrisch vermogen	48,00 kW (65 pk)

Netto maximaal elektrisch vermogen	105,00 kW (143 pk)
Hybrideverbruik WLTP	245,0 Wh/km
Hybride actieradius WLTP	62 km
Hybride actieradius in stad WLTP	66 km

8. Brandstof #2

Brandstof-nummer	2
Brandstof	Benzine
Emissieklasse	6
Hybride klasse	OVC-HEV
Vermogen	221,00 kW (301 pk)
Brandstofverbruik gewogen WLTP	1,8 liter/100 km (55,6 km/liter)
Brandstofverbruik gecombineerd WLTP	9,3 liter/100 km (10,8 km/liter)
CO2-uitstoot gewogen WLTP	42 g/km
Milieuklasse licht	715/2007*2018/1832ap
Uitstoot deeltjes WLTP	0.09 g/km
Geluidsniveau rijdend	69 dB(A)
Geluidsniveau stationair	75 dB(A)
Geluidsniveau toerental	3.750 dB(A)

9. Eigenschappen

Aantal zitplaatsen	5
Aantal wielen	4
Aantal deuren	5

10. Carrosserie

Carrosserie-nummer	1
--------------------	---

Categorie	M1
Type	AC
Type omschrijving	Stationwagen

11. Afmetingen

Lengte	480 cm
Breedte	193 cm
Wielbasis	287 cm

12. Massa

Leeg gewicht	2.208 kg
Rijklaar gewicht	2.308 kg
Technisch limiet massa	2.740 kg
Wettelijk limiet massa	2.740 kg
Maximum massa samenstelling	4.740 kg

13. Trekkracht

Maximaal trekgewicht ongeremd	750 kg
Maximaal trekgewicht geremd	2.000 kg

14. As #1

As-nummer	1
Plaatscode	Voor
Aangedreven	Ja
Technisch limiet	1.270 kg
Wettelijk limiet	1.270 kg
Spoorbreedte	164 cm

15. As #2

As-nummer	2
Plaatscode	Achter
Aangedreven	Ja
Technisch limiet	1.610 kg
Wettelijk limiet	1.610 kg
Spoorbreedte	166 cm