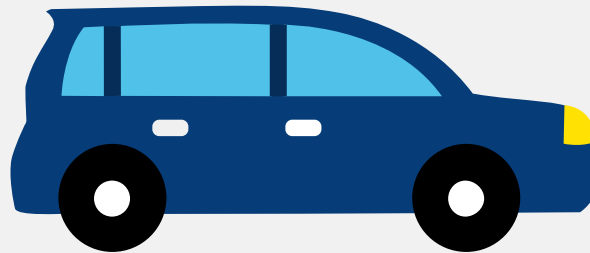


# Autorapport (gratis versie)

## NISSAN NISSAN QASHQAI



Het kenteken Z-700-GS hoort bij een Nissan Nissan Qashqai. Deze auto (mpv) werd toegelaten op 05-04-2024. De APK is geldig tot 05-04-2028. Het lege gewicht is 1.585 kg en de maximale toegestane massa is 2.180 kg.

### Inhoudsopgave

<a href="#">1. Algemeen</a>	<a href="#">9. Eigenschappen</a>
<a href="#">2. Uiterlijk</a>	<a href="#">10. Carrosserie</a>
<a href="#">3. Fiscaal</a>	<a href="#">11. Afmetingen</a>
<a href="#">4. Historie</a>	<a href="#">12. Massa</a>
<a href="#">5. Status</a>	<a href="#">13. Trekkkracht</a>
<a href="#">6. Motor</a>	<a href="#">14. As #1</a>
<a href="#">7. Brandstof #1</a>	<a href="#">15. As #2</a>
<a href="#">8. Brandstof #2</a>	

## 1. Algemeen

Merk	Nissan
Model	Nissan Qashqai
Handelsbenaming	Nissan Qashqai
Type	J12
Variant	C
Uitvoering	C07
Typegoedkeuringsnummer	E9*2018/858*11042*08
Fabrikant	Nissan International S.a.
<a href="#">Bekijk volledig autorapport</a>	
<a href="#">Verkoop uw auto</a>	

## 2. Uiterlijk

Soort	Auto
Inrichting	Mpv
Kleur	Blauw
<a href="#">Check schadeverleden</a>	

## 3. Fiscaal

Catalogusprijs	€ 40.890
BPM tarief	€ 4.762
<a href="#">Check huidige waarde</a>	

## 4. Historie

Datum eerste toelating	05-04-2024
Datum afgifte Nederland	05-04-2024

Datum laatste tenaamstelling	05-04-2024
APK vervaldatum	05-04-2028

[Bekijk vorige eigenaren](#)

## 5. Status

Terugroepactie	Nee
Verzekerd	Ja
Geïmporteerd	Nee
Geëxporteerd	Nee
Taxi	Nee

[Goedkope autoverzekering](#)

## 6. Motor

Motorcode	KR15
Aantal cilinders	3
Cilinderinhoud	1.497 cm <sup>3</sup>
Snelheid beperking	170 km/u

[Controleer kilometerstand](#)

## 7. Brandstof #1

Brandstof-nummer	1
Brandstof	Elektriciteit
Emissieklasse	6
Hybride klasse	NOVC-HEV
Nominaal continu elektrisch vermogen	65,00 kW (89 pk)
Netto maximaal elektrisch vermogen	140,00 kW (191 pk)
Milieuklasse licht	715/2007*2018/1832ap

## 8. Brandstof #2

Brandstof-nummer	2
Brandstof	Benzine
Emissieklasse	6
Hybride klasse	NOVC-HEV
Vermogen	116,00 kW (158 pk)
Brandstofverbruik gecombineerd WLTP	5,2 liter/100 km (19,2 km/liter)
CO2-uitstoot gecombineerd WLTP	118 g/km
Milieuklasse licht	715/2007*2018/1832ap
Uitstoot deeltjes WLTP	0.22 g/km
Geluidsniveau rijdend	67 dB(A)
Geluidsniveau stationair	75 dB(A)
Geluidsniveau toerental	3.450 dB(A)

## 9. Eigenschappen

Aantal zitplaatsen	5
Aantal wielen	4
Aantal deuren	4

## 10. Carrosserie

Carrosserie-nummer	1
Categorie	M1
Type	AF
Type omschrijving	Multipurpose vehicle (mpv)

## 11. Afmetingen

Lengte	443 cm
--------	--------

Breedte	184 cm
Wielbasis	267 cm

## 12. Massa

Leeg gewicht	1.585 kg
Rijklaar gewicht	1.685 kg
Technisch limiet massa	2.180 kg
Wettelijk limiet massa	2.180 kg
Maximum massa samenstelling	2.930 kg

## 13. Trekkracht

Maximaal trekgewicht ongeremd	750 kg
Maximaal trekgewicht geremd	750 kg

## 14. As #1

As-nummer	1
Plaatscode	Voor
Aangedreven	Ja
Technisch limiet	1.260 kg
Wettelijk limiet	1.260 kg
Spoorbreedte	158 cm

## 15. As #2

As-nummer	2
Plaatscode	Achter
Aangedreven	Nee
Technisch limiet	1.110 kg
Wettelijk limiet	1.110 kg

Spoorbreedte

158 cm