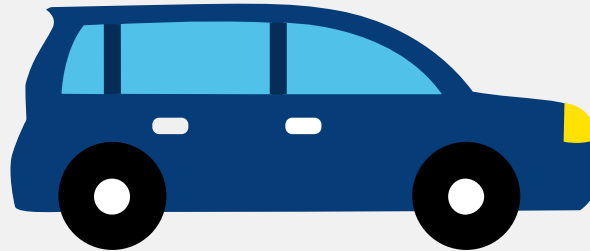


Autorapport (gratis versie)

MERCEDES-BENZ GLA 250 E



Het kenteken Z-670-GX hoort bij een Mercedes-benz Gla 250 E. Deze auto (stationwagen) werd toegelaten op 21-12-2021. De APK is geldig tot 21-12-2025. Het lege gewicht is 1.675 kg en de maximale toegestane massa is 2.295 kg.

Inhoudsopgave

1. Algemeen	9. Eigenschappen
2. Uiterlijk	10. Carrosserie
3. Fiscaal	11. Afmetingen
4. Historie	12. Massa
5. Status	13. Trekkkracht
6. Motor	14. As #1
7. Brandstof #1	15. As #2
8. Brandstof #2	

1. Algemeen

Merk	Mercedes-benz
Model	Gla 250 E
Handelsbenaming	Gla 250 E
Type	F2B
Variant	OH8QT2
Uitvoering	JZAA050A
Typegoedkeuringsnummer	E1*2007/46*1909*12
Fabrikant	Mercedes-benz Ag
Bekijk volledig autorapport	
Verkoop uw auto	

2. Uiterlijk

Soort	Auto
Inrichting	Stationwagen
Kleur	Zwart
Check schadeverleden	

3. Fiscaal

Catalogusprijs	€ 60.034
BPM tarief	€ 743
Check huidige waarde	

4. Historie

Datum eerste toelating	21-12-2021
Datum afgifte Nederland	30-03-2024

Datum laatste tenaamstelling	16-04-2024
APK vervaldatum	21-12-2025

[Bekijk vorige eigenaren](#)

5. Status

Terugroepactie	Nee
Verzekerd	Ja
Geïmporteerd	Ja
Geëxporteerd	Nee
Taxi	Nee

[Ontdek land van herkomst](#)[Goedkope autoverzekering](#)

6. Motor

Motorcode	282914
Aantal cilinders	4
Cilinderinhoud	1.332 cm ³
Snelheid beperking	220 km/u
Versnellingsbak	Automaat
Versnellingen	8

[Controleer kilometerstand](#)

7. Brandstof #1

Brandstof-nummer	1
Brandstof	Benzine
Emissieklasse	6
Hybride klasse	OVC-HEV

Vermogen	118,00 kW (161 pk)
Brandstofverbruik gewogen WLTP	1,4 liter/100 km (71,4 km/liter)
CO2-uitstoot gewogen NEDC	38 g/km
CO2-uitstoot gewogen WLTP	31 g/km
Milieuklasse licht	715/2007*2018/1832ap
Uitstoot deeltjes WLTP	0.22 g/km
Geluidsniveau rijdend	67 dB(A)
Geluidsniveau stationair	79 dB(A)
Geluidsniveau toerental	3.750 dB(A)

8. Brandstof #2

Brandstof-nummer	2
Brandstof	Elektriciteit
Emissieklasse	6
Hybride klasse	OVC-HEV
Nominaal continu elektrisch vermogen	55,00 kW (75 pk)
Netto maximaal elektrisch vermogen	75,00 kW (102 pk)
Milieuklasse licht	715/2007*2018/1832ap

9. Eigenschappen

Aantal zitplaatsen	5
Aantal wielen	4
Aantal deuren	5

10. Carrosserie

Carrosserie-nummer	1
Categorie	M1

Type	AC
Type omschrijving	Stationwagen

11. Afmetingen

Lengte	444 cm
Breedte	185 cm
Wielbasis	273 cm

12. Massa

Leeg gewicht	1.675 kg
Rijklar gewicht	1.775 kg
Technisch limiet massa	2.295 kg
Wettelijk limiet massa	2.295 kg
Maximum massa samenstelling	4.185 kg

13. Trekracht

Maximaal trekgewicht ongeremd	750 kg
Maximaal trekgewicht geremd	1.800 kg

14. As #1

As-nummer	1
Plaatscode	Voor
Aangedreven	Ja
Technisch limiet	1.195 kg
Wettelijk limiet	1.195 kg
Spoorbreedte	163 cm

15. As #2

As-nummer	2
Plaatscode	Achter
Aangedreven	Nee
Technisch limiet	1.145 kg
Wettelijk limiet	1.145 kg
Spoorbreedte	162 cm