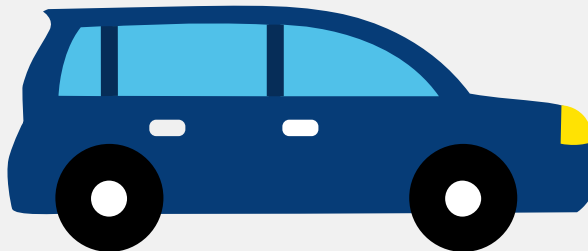


Autorapport (gratis versie)

RENAULT ARKANA E-TECH



Het kenteken Z-649-RX hoort bij een Renault Arkana E-tech. Deze auto (hatchback) werd toegelaten op 14-06-2024. De APK is geldig tot 14-06-2028. Het lege gewicht is 1.410 kg en de maximale toegestane massa is 1.961 kg.

Inhoudsopgave

1. Algemeen	9. Eigenschappen
2. Uiterlijk	10. Carrosserie
3. Fiscaal	11. Afmetingen
4. Historie	12. Massa
5. Status	13. Trekkkracht
6. Motor	14. As #1
7. Brandstof #1	15. As #2
8. Brandstof #2	

1. Algemeen

Merk	Renault
Model	Arkana E-tech
Handelsbenaming	Arkana E-tech
Type	RJL
Variant	LH2
Uitvoering	MU4WA5710000
Typegoedkeuringsnummer	E6*2018/858*00003*15
Fabrikant	Renault S.a.s.
Bekijk volledig autorapport	
Verkoop uw auto	

2. Uiterlijk

Soort	Auto
Inrichting	Hatchback
Kleur	Zwart
Check schadeverleden	

3. Fiscaal

Catalogusprijs	€ 42.287
BPM tarief	€ 3.593
Check huidige waarde	

4. Historie

Datum eerste toelating	14-06-2024
Datum afgifte Nederland	14-06-2024

Datum laatste tenaamstelling	14-06-2024
APK vervaldatum	14-06-2028

[Bekijk vorige eigenaren](#)

5. Status

Terugroepactie	Nee
Verzekerd	Ja
Geïmporteerd	Nee
Geëxporteerd	Nee
Taxi	Nee

[Goedkope autoverzekering](#)

6. Motor

Motorcode	H4M C6
Aantal cilinders	4
Cilinderinhoud	1.598 cm ³
Snelheid beperking	172 km/u
Versnellingsbak	Automaat
Versnellingen	4

[Controleer kilometerstand](#)

7. Brandstof #1

Brandstof-nummer	1
Brandstof	Elektriciteit
Emissieklasse	6
Hybride klasse	NOVC-HEV
Nominaal continu elektrisch vermogen	24,00 kW (33 pk)

Netto maximaal elektrisch vermogen	51,00 kW (69 pk)
Milieuklasse licht	715/2007*2023/443ea

8. Brandstof #2

Brandstof-nummer	2
Brandstof	Benzine
Emissieklasse	6
Hybride klasse	NOVC-HEV
Vermogen	69,00 kW (94 pk)
Brandstofverbruik gecombineerd WLTP	4,9 liter/100 km (20,4 km/liter)
CO2-uitstoot gecombineerd WLTP	111 g/km
Milieuklasse licht	715/2007*2023/443ea
Geluidsniveau rijdend	67 dB(A)
Geluidsniveau stationair	65 dB(A)
Geluidsniveau toerental	1.300 dB(A)

9. Eigenschappen

Aantal zitplaatsen	5
Aantal wielen	4
Aantal deuren	5

10. Carrosserie

Carrosserie-nummer	1
Categorie	M1
Type	AB
Type omschrijving	Hatchback

11. Afmetingen

Lengte	457 cm
Breedte	180 cm
Wielbasis	272 cm

12. Massa

Leeg gewicht	1.410 kg
Rijklaar gewicht	1.510 kg
Technisch limiet massa	1.961 kg
Wettelijk limiet massa	1.961 kg
Maximum massa samenstelling	2.721 kg

13. Trekkracht

Maximaal trekgewicht ongeremd	750 kg
Maximaal trekgewicht geremd	760 kg

14. As #1

As-nummer	1
Technisch limiet	1.050 kg

15. As #2

As-nummer	2
Technisch limiet	1.110 kg