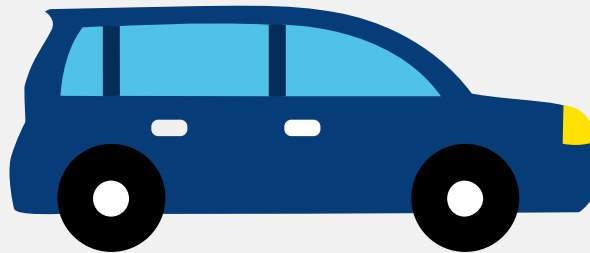


Autorapport (gratis versie)

VOLKSWAGEN MULTIVAN



Het kenteken Z-573-LS hoort bij een Volkswagen Multivan. Deze auto (mpv) werd toegelaten op 26-06-2024. De APK is geldig tot 26-06-2028. Het lege gewicht is 2.094 kg en de maximale toegestane massa is 2.750 kg.

Inhoudsopgave

1. Algemeen	9. Eigenschappen
2. Uiterlijk	10. Carrosserie
3. Fiscaal	11. Afmetingen
4. Historie	12. Massa
5. Status	13. Trekkracht
6. Motor	14. As #1
7. Brandstof #1	15. As #2
8. Brandstof #2	

1. Algemeen

Merk	Volkswagen
Model	Multivan
Handelsbenaming	Multivan
Type	ST
Variant	MDGEAX0
Uitvoering	MNFD6FD6DD00217N4BI1A700A
Typegoedkeuringsnummer	E1*2018/858*00018*08
Fabrikant	Volkswagen Ag
Bekijk volledig autorapport	
Verkoop uw auto	

2. Uiterlijk

Soort	Auto
Inrichting	Mpv
Kleur	Grijs
Check schadeverleden	

3. Fiscaal

Catalogusprijs	€ 56.398
BPM tarief	€ 1.652
Check huidige waarde	

4. Historie

Datum eerste toelating	26-06-2024
Datum afgifte Nederland	26-06-2024

Datum laatste tenaamstelling	26-06-2024
APK vervaldatum	26-06-2028

[Bekijk vorige eigenaren](#)

5. Status

Terugroepactie	Nee
Verzekerd	Ja
Geïmporteerd	Nee
Geëxporteerd	Nee
Taxi	Nee

[Goedkope autoverzekering](#)

6. Motor

Motorcode	DGE
Aantal cilinders	4
Cilinderinhoud	1.395 cm ³
Snelheid beperking	192 km/u
Versnellingsbak	Automaat
Versnellingen	6

[Controleer kilometerstand](#)

7. Brandstof #1

Brandstof-nummer	1
Brandstof	Elektriciteit
Emissieklasse	6
Hybride klasse	OVC-HEV
Nominaal continu elektrisch vermogen	55,00 kW (75 pk)

Netto maximaal elektrisch vermogen	85,00 kW (116 pk)
Hybrideverbruik WLTP	172,0 Wh/km
Hybride actieradius WLTP	48 km
Hybride actieradius in stad WLTP	51 km

8. Brandstof #2

Brandstof-nummer	2
Brandstof	Benzine
Emissieklasse	6
Hybride klasse	OVC-HEV
Vermogen	110,00 kW (150 pk)
Brandstofverbruik gewogen WLTP	1,8 liter/100 km (55,6 km/liter)
CO2-uitstoot gewogen WLTP	41 g/km
Milieuklasse licht	715/2007*2018/1832ap
Geluidsniveau rijdend	68 dB(A)
Geluidsniveau stationair	69 dB(A)
Geluidsniveau toerental	3.750 dB(A)

9. Eigenschappen

Aantal zitplaatsen	7
Aantal wielen	4
Aantal deuren	5

10. Carrosserie

Carrosserie-nummer	1
Categorie	M1
Type	AF

Type omschrijving

Multipurpose vehicle (mpv)

11. Afmetingen

Lengte	517 cm
Breedte	194 cm
Wielbasis	312 cm

12. Massa

Leeg gewicht	2.094 kg
Rijklaar gewicht	2.194 kg
Technisch limiet massa	2.750 kg
Wettelijk limiet massa	2.750 kg
Maximum massa samenstelling	4.350 kg

13. Trekkracht

Maximaal trekgewicht ongeremd	750 kg
Maximaal trekgewicht geremd	1.600 kg

14. As #1

As-nummer	1
Plaatscode	Voor
Aangedreven	Ja
Technisch limiet	1.510 kg
Wettelijk limiet	1.510 kg
Spoorbreedte	166 cm

15. As #2

As-nummer	2
-----------	---

Plaatscode	Achter
Aangedreven	Nee
Technisch limiet	1.460 kg
Wettelijk limiet	1.460 kg
Spoorbreedte	166 cm