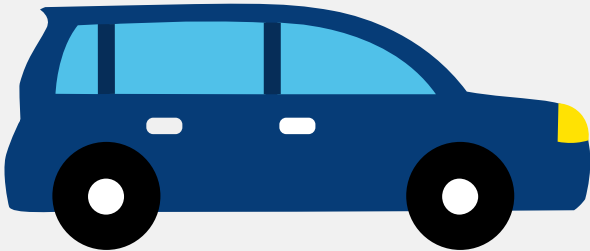


# Autorapport (gratis versie)

## MITSUBISHI COLT



Het kenteken Z-486-BP hoort bij een Mitsubishi Colt. Deze auto (hatchback) werd toegelaten op 14-03-2024. De APK is geldig tot 14-03-2028. Het lege gewicht is 1.260 kg en de maximale toegestane massa is 1.765 kg.

### Inhoudsopgave

<a href="#">1. Algemeen</a>	<a href="#">9. Eigenschappen</a>
<a href="#">2. Uiterlijk</a>	<a href="#">10. Carrosserie</a>
<a href="#">3. Fiscaal</a>	<a href="#">11. Afmetingen</a>
<a href="#">4. Historie</a>	<a href="#">12. Massa</a>
<a href="#">5. Status</a>	<a href="#">13. Trekkracht</a>
<a href="#">6. Motor</a>	<a href="#">14. As #1</a>
<a href="#">7. Brandstof #1</a>	<a href="#">15. As #2</a>
<a href="#">8. Brandstof #2</a>	

1. Algemeen

Merk	Mitsubishi
Model	Colt
Handelsbenaming	Colt
Type	RJA
Variant	BH2
Uitvoering	N84WA3VA53K0
Typegoedkeuringsnummer	E2*2007/46*0676*23
Fabrikant	Renault S.a.s.
<a href="#">Bekijk volledig autorapport</a>	
<a href="#">Verkoop uw auto</a>	

2. Uiterlijk

Soort	Auto
Inrichting	Hatchback
Kleur	Zwart
<a href="#">Check schadeverleden</a>	

3. Fiscaal

Catalogusprijs	€ 31.199
BPM tarief	€ 1.816
<a href="#">Check huidige waarde</a>	

4. Historie

Datum eerste toelating	14-03-2024
Datum afgifte Nederland	14-03-2024

Datum laatste tenaamstelling	14-03-2024
APK vervaldatum	14-03-2028

[Bekijk vorige eigenaren](#)

## 5. Status

Terugroepactie	Nee
Verzekerd	Ja
Geïmporteerd	Nee
Geëxporteerd	Nee
Taxi	Nee

[Goedkope autoverzekering](#)

## 6. Motor

Motorcode	H4M C6
Aantal cilinders	4
Cilinderinhoud	1.598 cm <sup>3</sup>
Snelheid beperking	174 km/u
Versnellingsbak	Automaat
Versnellingen	6

[Controleer kilometerstand](#)

## 7. Brandstof #1

Brandstof-nummer	1
Brandstof	Elektriciteit
Emissieklasse	6
Hybride klasse	NOVC-HEV
Nominaal continu elektrisch vermogen	24,00 kW (33 pk)

Netto maximaal elektrisch vermogen	51,00 kW (69 pk)
Milieuklasse licht	715/2007*2023/443ea

## 8. Brandstof #2

Brandstof-nummer	2
Brandstof	Benzine
Emissieklasse	6
Hybride klasse	NOVC-HEV
Vermogen	69,00 kW (94 pk)
Brandstofverbruik gecombineerd WLTP	4,3 liter/100 km (23,3 km/liter)
CO2-uitstoot gecombineerd WLTP	96 g/km
Milieuklasse licht	715/2007*2023/443ea
Geluidsniveau rijdend	67 dB(A)
Geluidsniveau stationair	67 dB(A)
Geluidsniveau toerental	1.300 dB(A)

## 9. Eigenschappen

Aantal zitplaatsen	5
Aantal wielen	4
Aantal deuren	5

## 10. Carrosserie

Carrosserie-nummer	1
Categorie	M1
Type	AB
Type omschrijving	Hatchback

## 11. Afmetingen

Lengte	405 cm
Breedte	173 cm
Wielbasis	258 cm

## 12. Massa

Leeg gewicht	1.260 kg
Rijklaar gewicht	1.360 kg
Technisch limiet massa	1.765 kg
Wettelijk limiet massa	1.765 kg
Maximum massa samenstelling	2.665 kg

## 13. Trekkracht

Maximaal trekgewicht ongeremd	680 kg
Maximaal trekgewicht geremd	900 kg

## 14. As #1

As-nummer	1
Plaatscode	Voor
Aangedreven	Ja
Technisch limiet	940 kg
Wettelijk limiet	940 kg
Spoorbreedte	151 cm

## 15. As #2

As-nummer	2
Plaatscode	Achter
Aangedreven	Nee

Technisch limiet	943 kg
Wettelijk limiet	943 kg
Spoorbreedte	149 cm