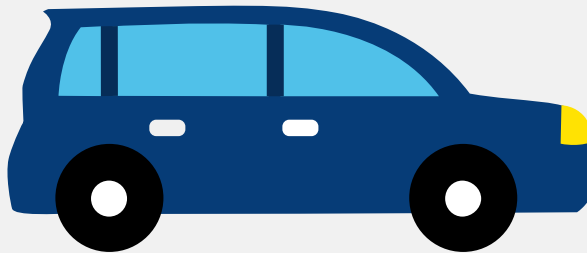


Autorapport (gratis versie)

RENAULT CLIO



Het kenteken Z-468-NT hoort bij een Renault Clio. Deze auto (hatchback) werd toegelaten op 25-05-2024. De APK is geldig tot 25-05-2028. Het lege gewicht is 1.091 kg en de maximale toegestane massa is 1.605 kg.

Inhoudsopgave

1. Algemeen	8. Eigenschappen
2. Uiterlijk	9. Carrosserie
3. Fiscaal	10. Afmetingen
4. Historie	11. Massa
5. Status	12. Trekkracht
6. Motor	13. As #1
7. Brandstof #1	14. As #2

1. Algemeen

Merk	Renault
Model	Clio
Handelsbenaming	Clio
Type	RJA
Variant	BE2
Uitvoering	MT6WA2GA5300
Typegoedkeuringsnummer	E2*2007/46*0676*24
Fabrikant	Renault S.a.s.

[Bekijk volledig autorapport](#)

[Verkoop uw auto](#)

2. Uiterlijk

Soort	Auto
Inrichting	Hatchback
Kleur	Zwart

[Check schadeverleden](#)

3. Fiscaal

Catalogusprijs	€ 28.487
BPM tarief	€ 4.929

[Check huidige waarde](#)

4. Historie

Datum eerste toelating	25-05-2024
Datum afgifte Nederland	25-05-2024

Datum laatste tenaamstelling	25-05-2024
APK vervaldatum	25-05-2028

[Bekijk vorige eigenaren](#)

5. Status

Terugroepactie	Nee
Verzekerd	Ja
Geïmporteerd	Nee
Geëxporteerd	Nee
Taxi	Nee

[Goedkope autoverzekering](#)

6. Motor

Motorcode	H4D E4
Aantal cilinders	3
Cilinderinhoud	999 cm ³
Snelheid beperking	174 km/u
Versnellingsbak	M
Versnellingen	6

[Controleer kilometerstand](#)

7. Brandstof #1

Brandstof-nummer	1
Brandstof	Benzine
Emissieklasse	6
Vermogen	67,00 kW (91 pk)
Brandstofverbruik in stad NEDC	6,3 liter/100 km (15,9 km/liter)

Brandstofverbruik op snelweg NEDC	4,2 liter/100 km (23,8 km/liter)
Brandstofverbruik gecombineerd NEDC	5,0 liter/100 km (20,0 km/liter)
Brandstofverbruik gecombineerd WLTP	5,3 liter/100 km (18,9 km/liter)
CO2-uitstoot gecombineerd NEDC	114 g/km
CO2-uitstoot gecombineerd WLTP	119 g/km
Milieuklasse licht	715/2007*2023/443ea
Geluidsniveau rijdend	68 dB(A)
Geluidsniveau stationair	71 dB(A)
Geluidsniveau toerental	3.750 dB(A)

8. Eigenschappen

Aantal zitplaatsen	5
Aantal wielen	4
Aantal deuren	5

9. Carrosserie

Carrosserie-nummer	1
Categorie	M1
Type	AB
Type omschrijving	Hatchback

10. Afmetingen

Lengte	405 cm
Breedte	173 cm
Wielbasis	258 cm

11. Massa

Leeg gewicht	1.091 kg
Rijklaar gewicht	1.191 kg
Technisch limiet massa	1.605 kg
Wettelijk limiet massa	1.605 kg
Maximum massa samenstelling	2.505 kg

12. Trekkracht

Maximaal trekgewicht ongeremd	595 kg
Maximaal trekgewicht geremd	900 kg

13. As #1

As-nummer	1
Plaatscode	Voor
Aangedreven	Ja
Technisch limiet	860 kg
Wettelijk limiet	860 kg
Spoorbreedte	151 cm

14. As #2

As-nummer	2
Plaatscode	Achter
Aangedreven	Nee
Technisch limiet	890 kg
Wettelijk limiet	890 kg
Spoorbreedte	149 cm