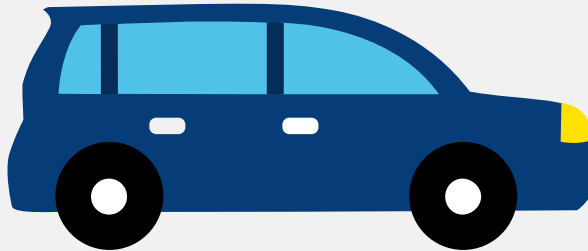


Autorapport (gratis versie)

FIAT FIAT 500



Het kenteken Z-423-BB hoort bij een Fiat Fiat 500. Deze auto (hatchback) werd toegelaten op 29-02-2024. De APK is geldig tot 29-02-2028. Het lege gewicht is 943 kg en de maximale toegestane massa is 1.338 kg.

Inhoudsopgave

1. Algemeen	8. Brandstof #2
2. Uiterlijk	9. Eigenschappen
3. Fiscaal	10. Carrosserie
4. Historie	11. Afmetingen
5. Status	12. Massa
6. Motor	13. As #1
7. Brandstof #1	14. As #2

1. Algemeen

Merk	Fiat
Model	Fiat 500
Handelsbenaming	Fiat 500
Type	312
Variant	AYD1B
Uitvoering	BAA
Typegoedkeuringsnummer	E3*2007/46*0064*72
Fabrikant	Fca Italy S.p.a.
Bekijk volledig autorapport	
Verkoop uw auto	

2. Uiterlijk

Soort	Auto
Inrichting	Hatchback
Kleur	Zwart
Check schadeverleden	

3. Fiscaal

Catalogusprijs	€ 22.142
BPM tarief	€ 2.758
Check huidige waarde	

4. Historie

Datum eerste toelating	29-02-2024
Datum afgifte Nederland	29-02-2024

Datum laatste tenaamstelling	29-02-2024
APK vervaldatum	29-02-2028

[Bekijk vorige eigenaren](#)

5. Status

Terugroepactie	Nee
Verzekerd	Ja
Geïmporteerd	Nee
Geëxporteerd	Nee
Taxi	Nee

[Goedkope autoverzekering](#)

6. Motor

Motorcode	46341162
Aantal cilinders	3
Cilinderinhoud	999 cm ³
Snelheid beperking	167 km/u
Versnellingsbak	M
Versnellingen	6

[Controleer kilometerstand](#)

7. Brandstof #1

Brandstof-nummer	1
Brandstof	Elektriciteit
Emissieklasse	6
Hybride klasse	NOVC-HEV
Nominaal continu elektrisch vermogen	1,37 kW (2 pk)

Netto maximaal elektrisch vermogen	2,10 kW (3 pk)
Elektrisch vermogen over 60 minuten	1,40 kW (2 pk)
Milieuklasse licht	715/2007*2018/1832ap
Geluidsniveau rijdend	69 dB(A)

8. Brandstof #2

Brandstof-nummer	2
Brandstof	Benzine
Emissieklasse	6
Hybride klasse	NOVC-HEV
Vermogen	51,50 kW (70 pk)
Brandstofverbruik gecombineerd WLTP	4,7 liter/100 km (21,3 km/liter)
CO2-uitstoot gecombineerd WLTP	106 g/km
Milieuklasse licht	715/2007*2018/1832ap
Geluidsniveau rijdend	69 dB(A)
Geluidsniveau stationair	83 dB(A)
Geluidsniveau toerental	3.750 dB(A)

9. Eigenschappen

Aantal zitplaatsen	4
Aantal wielen	4
Aantal deuren	3

10. Carrosserie

Carrosserie-nummer	1
Categorie	M1
Type	AB

Type omschrijving	Hatchback
-------------------	-----------

11. Afmetingen

Lengte	357 cm
Breedte	163 cm
Wielbasis	230 cm

12. Massa

Leeg gewicht	943 kg
Rijklaar gewicht	1.043 kg
Technisch limiet massa	1.338 kg
Wettelijk limiet massa	1.338 kg

13. As #1

As-nummer	1
Plaatscode	Voor
Aangedreven	Ja
Technisch limiet	770 kg
Wettelijk limiet	770 kg
Spoorbreedte	141 cm

14. As #2

As-nummer	2
Plaatscode	Achter
Aangedreven	Nee
Technisch limiet	640 kg
Wettelijk limiet	640 kg
Spoorbreedte	141 cm