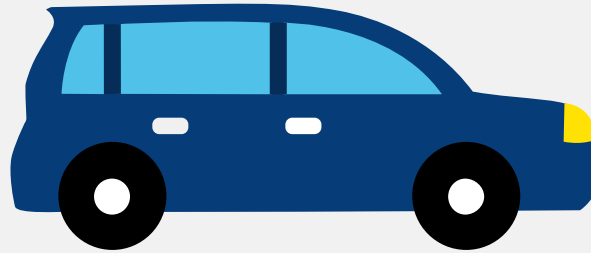


# Autorapport (gratis versie)

## TOYOTA TOYOTA C-HR



Het kenteken Z-248-FB hoort bij een Toyota Toyota C-hr. Deze auto (hatchback) werd toegelaten op 29-03-2024. De APK is geldig tot 29-03-2028. Het lege gewicht is 1.410 kg en de maximale toegestane massa is 1.930 kg.

### Inhoudsopgave

<a href="#">1. Algemeen</a>	<a href="#">9. Eigenschappen</a>
<a href="#">2. Uiterlijk</a>	<a href="#">10. Carrosserie</a>
<a href="#">3. Fiscaal</a>	<a href="#">11. Afmetingen</a>
<a href="#">4. Historie</a>	<a href="#">12. Massa</a>
<a href="#">5. Status</a>	<a href="#">13. Trekkkracht</a>
<a href="#">6. Motor</a>	<a href="#">14. As #1</a>
<a href="#">7. Brandstof #1</a>	<a href="#">15. As #2</a>
<a href="#">8. Brandstof #2</a>	

## 1. Algemeen

Merk	Toyota
Model	Toyota C-hr
Handelsbenaming	Toyota C-hr
Type	AX2T(M)
Variant	ZYX20(H)
Uitvoering	ZYX20L-AHXKBW(3A)
Typegoedkeuringsnummer	E6*2018/858*00294*00
Fabrikant	Toyota Motor Corporation
<a href="#">Bekijk volledig autorapport</a>	
<a href="#">Verkoop uw auto</a>	

## 2. Uiterlijk

Soort	Auto
Inrichting	Hatchback
Kleur	Wit
<a href="#">Check schadeverleden</a>	

## 3. Fiscaal

Catalogusprijs	€ 43.887
BPM tarief	€ 3.092
<a href="#">Check huidige waarde</a>	

## 4. Historie

Datum eerste toelating	29-03-2024
Datum afgifte Nederland	29-03-2024

Datum laatste tenaamstelling	29-03-2024
APK vervaldatum	29-03-2028

[Bekijk vorige eigenaren](#)

## 5. Status

Terugroepactie	Nee
Verzekerd	Ja
Geïmporteerd	Nee
Geëxporteerd	Nee
Taxi	Nee

[Goedkope autoverzekering](#)

## 6. Motor

Motorcode	2ZR
Aantal cilinders	4
Cilinderinhoud	1.798 cm <sup>3</sup>
Snelheid beperking	170 km/u
Versnellingsbak	Continu variabele transmissie

[Controleer kilometerstand](#)

## 7. Brandstof #1

Brandstof-nummer	1
Brandstof	Elektriciteit
Emissieklasse	6
Hybride klasse	NOVC-HEV
Nominaal continu elektrisch vermogen	49,00 kW (67 pk)
Netto maximaal elektrisch vermogen	70,00 kW (95 pk)

Milieuklasse licht

715/2007\*2023/443ea

## 8. Brandstof #2

Brandstof-nummer	2
Brandstof	Benzine
Emissieklasse	6
Hybride klasse	NOVC-HEV
Vermogen	72,00 kW (98 pk)
Brandstofverbruik gecombineerd WLTP	4,8 liter/100 km (20,8 km/liter)
CO2-uitstoot gecombineerd WLTP	108 g/km
Milieuklasse licht	715/2007*2023/443ea
Geluidsniveau rijdend	67 dB(A)
Geluidsniveau stationair	67 dB(A)
Geluidsniveau toerental	2.500 dB(A)

## 9. Eigenschappen

Aantal zitplaatsen	5
Aantal wielen	4
Aantal deuren	4

## 10. Carrosserie

Carrosserie-nummer	1
Categorie	M1
Type	AB
Type omschrijving	Hatchback

## 11. Afmetingen

Lengte	436 cm
Breedte	183 cm
Wielbasis	264 cm

## 12. Massa

Leeg gewicht	1.410 kg
Rijklaar gewicht	1.510 kg
Technisch limiet massa	1.930 kg
Wettelijk limiet massa	1.930 kg
Maximum massa samenstelling	2.655 kg

## 13. Trekkracht

Maximaal trekgewicht ongeremd	725 kg
Maximaal trekgewicht geremd	725 kg

## 14. As #1

As-nummer	1
Plaatscode	Voor
Aangedreven	Ja
Technisch limiet	1.180 kg
Wettelijk limiet	1.180 kg
Spoorbreedte	157 cm

## 15. As #2

As-nummer	2
Plaatscode	Achter
Aangedreven	Nee
Technisch limiet	1.080 kg

Wettelijk limiet	1.080 kg
------------------	----------

Spoorbreedte	159 cm
--------------	--------