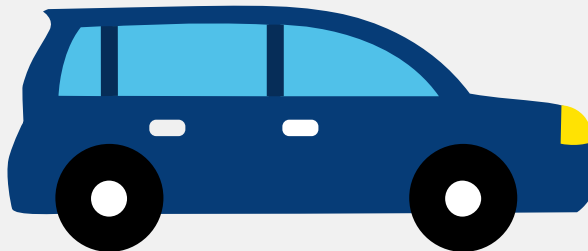


# Autorapport (gratis versie)

## ZEEKR 001



Het kenteken Z-044-HL hoort bij een Zeekr 001. Deze auto (hatchback) werd toegelaten op 19-06-2024. De APK is geldig tot 19-06-2028. Het lege gewicht is 2.310 kg en de maximale toegestane massa is 2.855 kg.

## Inhoudsopgave

|                                 |                                  |
|---------------------------------|----------------------------------|
| <a href="#">1. Algemeen</a>     | <a href="#">8. Eigenschappen</a> |
| <a href="#">2. Uiterlijk</a>    | <a href="#">9. Carrosserie</a>   |
| <a href="#">3. Fiscaal</a>      | <a href="#">10. Afmetingen</a>   |
| <a href="#">4. Historie</a>     | <a href="#">11. Massa</a>        |
| <a href="#">5. Status</a>       | <a href="#">12. Trekkkracht</a>  |
| <a href="#">6. Motor</a>        | <a href="#">13. As #1</a>        |
| <a href="#">7. Brandstof #1</a> | <a href="#">14. As #2</a>        |

## 1. Algemeen

|   |                      |
|---|----------------------|
| Merk  | Zeekr                |
| Model   | 001                  |
| Handelsbenaming                               | 001                  |
| Type  | DC1                  |
| Variant                                       | B                    |
| Uitvoering                                    | 12                   |
| Typegoedkeuringsnummer                        | E9*2018/858*11469*01 |
| <a href="#">Bekijk volledig autorapport</a>   |                      |
| <a href="#">Verkoop je auto zonder stress</a> |                      |

## 2. Uiterlijk

|                                      |           |
|--------------------------------------|-----------|
| Soort                                | Auto      |
| Inrichting                           | Hatchback |
| Kleur                                | Grijs     |
| <a href="#">Check schadeverleden</a> |           |

## 3. Fiscaal

|                                      |          |
|--------------------------------------|----------|
| Catalogusprijs                       | € 68.690 |
| <a href="#">Check huidige waarde</a> |          |

## 4. Historie

|                              |            |
|------------------------------|------------|
| Datum eerste toelating       | 19-06-2024 |
| Datum afgifte Nederland      | 19-06-2024 |
| Datum laatste tenaamstelling | 19-06-2024 |
| APK vervaldatum              | 19-06-2028 |

[Bekijk vorige eigenaren](#)[Controleer APK-historie](#)

## 5. Status

|                |     |
|----------------|-----|
| Terugroepactie | Nee |
| Verzekerd      | Ja  |
| Geïmporteerd   | Nee |
| Geëxporteerd   | Nee |
| Taxi           | Nee |

[Goedkope autoverzekering](#)

## 6. Motor

|                    |          |
|--------------------|----------|
| Snelheid beperking | 200 km/u |
|--------------------|----------|

[Controleer kilometerstand](#)

## 7. Brandstof #1

|                                      |                     |
|--------------------------------------|---------------------|
| Brandstof-nummer                     | 1                   |
| Brandstof                            | Elektriciteit       |
| Emissieklasse                        | Z                   |
| Nominaal continu elektrisch vermogen | 150,00 kW (204 pk)  |
| Netto maximaal elektrisch vermogen   | 400,00 kW (545 pk)  |
| Elektriciteitsverbruik WLTP          | 184,7 Wh/km         |
| Elektrische actieradius WLTP         | 586 km              |
| Elektrische actieradius in stad WLTP | 733 km              |
| Milieuklasse licht                   | 715/2007*2023/443ax |
| Geluidsniveau rijdend                | 67 dB(A)            |

## 8. Eigenschappen

|                    |   |
|--------------------|---|
| Aantal zitplaatsen | 5 |
| Aantal wielen      | 4 |
| Aantal deuren      | 5 |

## 9. Carrosserie

|                    |           |
|--------------------|-----------|
| Carrosserie-nummer | 1         |
| Categorie          | M1        |
| Type               | AB        |
| Type omschrijving  | Hatchback |

## 10. Afmetingen

|           |        |
|-----------|--------|
| Lengte    | 496 cm |
| Breedte   | 201 cm |
| Wielbasis | 300 cm |

## 11. Massa

|                             |          |
|-----------------------------|----------|
| Leeg gewicht                | 2.310 kg |
| Rijklaar gewicht            | 2.410 kg |
| Technisch limiet massa      | 2.855 kg |
| Wettelijk limiet massa      | 2.855 kg |
| Maximum massa samenstelling | 4.855 kg |

## 12. Trekkracht

|                               |          |
|-------------------------------|----------|
| Maximaal trekgewicht ongeremd | 750 kg   |
| Maximaal trekgewicht geremd   | 2.000 kg |

## 13. As #1

|                  |          |
|------------------|----------|
| As-nummer        | 1        |
| Plaatscode       | Voor     |
| Aangedreven      | Ja       |
| Technisch limiet | 1.322 kg |
| Wettelijk limiet | 1.322 kg |
| Spoorbreedte     | 170 cm   |

## 14. As #2

|                  |          |
|------------------|----------|
| As-nummer        | 2        |
| Plaatscode       | Achter   |
| Aangedreven      | Ja       |
| Technisch limiet | 1.590 kg |
| Wettelijk limiet | 1.590 kg |
| Spoorbreedte     | 171 cm   |