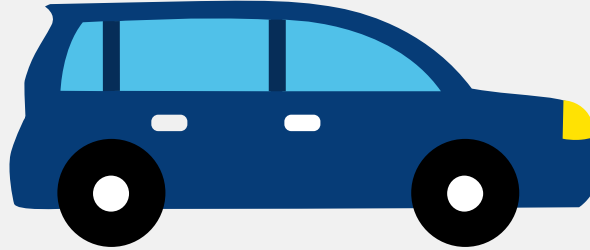


# Autorapport (gratis versie)

## ALFA ROMEO ALFA 75 TWIN SPARK 2.0 U9



Het kenteken YJ-19-FD hoort bij een Alfa Romeo Alfa 75 Twin Spark 2.0 U9. Deze auto (sedan) werd toegelaten op 19-04-1990. De APK is geldig tot 01-07-2025. Het lege gewicht is 1.145 kg en de maximale toegestane massa is 1.585 kg.

### Inhoudsopgave

<a href="#">1. Algemeen</a>	<a href="#">8. Carrosserie</a>
<a href="#">2. Uiterlijk</a>	<a href="#">9. Afmetingen</a>
<a href="#">3. Historie</a>	<a href="#">10. Massa</a>
<a href="#">4. Status</a>	<a href="#">11. Trekkraft</a>
<a href="#">5. Motor</a>	<a href="#">12. As #1</a>
<a href="#">6. Brandstof #1</a>	<a href="#">13. As #2</a>
<a href="#">7. Eigenschappen</a>	

## 1. Algemeen

Merk	Alfa Romeo
Model	Alfa 75 Twin Spark 2.0 U9
Handelsbenaming	Alfa 75 Twin Spark 2.0 U9
<a href="#">Bekijk volledig autorapport</a>	
<a href="#">Verkoop uw auto</a>	

## 2. Uiterlijk

Soort	Auto
Inrichting	Sedan
Kleur	Grijs
<a href="#">Check schadeverleden</a>	

## 3. Historie

Datum eerste toelating	19-04-1990
Datum afgifte Nederland	19-04-1990
Datum laatste tenaamstelling	23-12-2019
APK vervaldatum	01-07-2025
<a href="#">Bekijk vorige eigenaren</a>	
<a href="#">Controleer APK-historie</a>	

## 4. Status

Terugroepactie	Nee
Verzekerd	Ja
Geïmporteerd	Nee
Geëxporteerd	Nee

Taxi	Nee
------	-----

Goedkope autoverzekering

## 5. Motor

Aantal cilinders	4
Cilinderinhoud	1.962 cm <sup>3</sup>

Controleer kilometerstand

## 6. Brandstof #1

Brandstof-nummer	1
Brandstof	Benzine
Emissieklasse	0
Vermogen	107,00 kW (146 pk)
Geluidsniveau stationair	90 dB(A)
Geluidsniveau toerental	4.350 dB(A)

## 7. Eigenschappen

Aantal wielen	4
Aantal deuren	4

## 8. Carrosserie

Carrosserie-nummer	1
Categorie	M1
Type	AA
Type omschrijving	Sedan
Plaats chassisnummer	Midden op bodemplaat in kofferruimte

## 9. Afmetingen

Wielbasis	251 cm
-----------	--------

## 10. Massa

Leeg gewicht	1.145 kg
Rijklaar gewicht	1.245 kg
Technisch limiet massa	1.585 kg
Wettelijk limiet massa	1.585 kg

## 11. Trekkracht

Maximaal trekgewicht ongeremd	500 kg
Maximaal trekgewicht geremd	1.200 kg

## 12. As #1

As-nummer	1
Plaatscode	Voor
Wettelijk limiet	850 kg
Spoorbreedte	140 cm

## 13. As #2

As-nummer	2
Plaatscode	Achter
Wettelijk limiet	990 kg
Spoorbreedte	139 cm