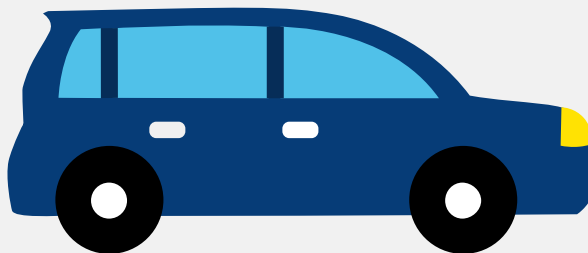


Autorapport (gratis versie)

MERCEDES-BENZ CLK 200 KOMPRESSOR



Het kenteken XT-738-L hoort bij een Mercedes-benz Clk 200 Kompressor. Deze auto (cabriolet) werd toegelaten op 16-04-2008. De APK is geldig tot 15-06-2024. Het lege gewicht is 1.595 kg en de maximale toegestane massa is 2.145 kg.

Inhoudsopgave

1. Algemeen	8. Eigenschappen
2. Uiterlijk	9. Carrosserie
3. Fiscaal	10. Afmetingen
4. Historie	11. Massa
5. Status	12. Trekkkracht
6. Motor	13. As #1
7. Brandstof #1	14. As #2

1. Algemeen

Merk	Mercedes-benz
Model	Clk 200 Kompressor
Handelsbenaming	Clk 200 Kompressor
Type	209
Variant	T441K0
Uitvoering	TZAAA400
Typegoedkeuringsnummer	E1*98/14*0184*12
Fabrikant	Daimler Ag
Bekijk volledig autorapport	
Verkoop uw auto	

2. Uiterlijk

Soort	Auto
Inrichting	Cabriolet
Kleur	Zwart
Check schadeverleden	

3. Fiscaal

BPM tarief	€ 15.180
Check huidige waarde	

4. Historie

Datum eerste toelating	16-04-2008
Datum afgifte Nederland	15-03-2019
Datum laatste tenaamstelling	15-03-2019

APK vervaldatum	15-06-2024
-----------------	------------

[Bekijk vorige eigenaren](#)[Controleer APK-historie](#)

5. Status

Terugroepactie	Nee
----------------	-----

Verzekerd	Ja
-----------	----

Geïmporteerd	Ja
--------------	----

Geëxporteerd	Nee
--------------	-----

Taxi	Nee
------	-----

[Ontdek land van herkomst](#)[Goedkope autoverzekering](#)

6. Motor

Motorcode	271955
-----------	--------

Aantal cilinders	4
------------------	---

Cilinderinhoud	1.796 cm ³
----------------	-----------------------

Versnellingsbak	Automaat
-----------------	----------

Versnellingen	5
---------------	---

[Controleer kilometerstand](#)

7. Brandstof #1

Brandstof-nummer	1
------------------	---

Brandstof	Benzine
-----------	---------

Emissieklasse	4
---------------	---

Vermogen	135,00 kW (184 pk)
----------	--------------------

Brandstofverbruik in stad NEDC	12,6 liter/100 km (7,9 km/liter)
--------------------------------	----------------------------------

Brandstofverbruik op snelweg NEDC	6,5 liter/100 km (15,4 km/liter)
Brandstofverbruik gecombineerd NEDC	8,7 liter/100 km (11,5 km/liter)
CO2-uitstoot gecombineerd NEDC	207 g/km
Milieuklasse licht	70/220*2003/76b
Geluidsniveau rijdend	73 dB(A)
Geluidsniveau stationair	78 dB(A)
Geluidsniveau toerental	4.125 dB(A)

8. Eigenschappen

Aantal zitplaatsen	4
Aantal wielen	4
Aantal deuren	2

9. Carrosserie

Carrosserie-nummer	1
Categorie	M1
Type	AE
Type omschrijving	Cabriolet

10. Afmetingen

Wielbasis	272 cm
-----------	--------

11. Massa

Leeg gewicht	1.595 kg
Rijklaar gewicht	1.695 kg
Technisch limiet massa	2.145 kg
Wettelijk limiet massa	2.145 kg

Maximum massa samenstelling	3.645 kg
-----------------------------	----------

12. Trekkracht

Maximaal trekgewicht ongeremd	750 kg
Maximaal trekgewicht geremd	1.500 kg

13. As #1

As-nummer	1
Plaatscode	Voor
Technisch limiet	995 kg
Wettelijk limiet	995 kg
Spoorbreedte	151 cm

14. As #2

As-nummer	2
Plaatscode	Achter
Technisch limiet	1.150 kg
Wettelijk limiet	1.150 kg
Spoorbreedte	148 cm