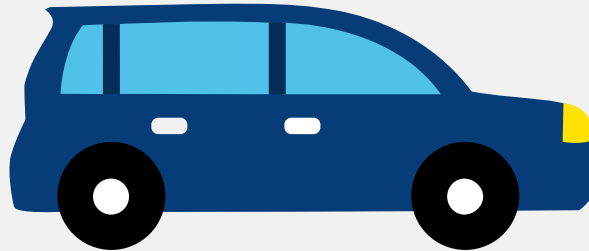


Autorapport (gratis versie)

SUZUKI ALTO



Het kenteken XN-TB-94 hoort bij een Suzuki Alto. Deze auto (hatchback) werd toegelaten op 21-01-1999. De APK is geldig tot 13-05-2025. Het lege gewicht is 730 kg en de maximale toegestane massa is 1.190 kg.

Inhoudsopgave

1. Algemeen	8. Eigenschappen
2. Uiterlijk	9. Carrosserie
3. Fiscaal	10. Afmetingen
4. Historie	11. Massa
5. Status	12. As #1
6. Motor	13. As #2
7. Brandstof #1	

1. Algemeen

Merk	Suzuki
Model	Alto
Handelsbenaming	Alto
Variant	B11S
Uitvoering	1 5 M/T
Typegoedkeuringsnummer	E6*93/81*0025*01
Fabrikant	Maruti Udyog Limited

[Bekijk volledig autorapport](#)

[Verkoop uw auto](#)

2. Uiterlijk

Soort	Auto
Inrichting	Hatchback
Kleur	Geel

[Check schadeverleden](#)

3. Fiscaal

BPM tarief	€ 1.118
------------	---------

4. Historie

Datum eerste toelating	21-01-1999
Datum afgifte Nederland	21-01-1999
Datum laatste tenaamstelling	29-07-2022
APK vervaldatum	13-05-2025

[Bekijk vorige eigenaren](#)

[Controleer APK-historie](#)

5. Status

Terugroepactie	Nee
Verzekerd	Ja
Geïmporteerd	Nee
Geëxporteerd	Nee
Taxi	Nee

[Goedkope autoverzekering](#)

6. Motor

Motorcode	G10B
Aantal cilinders	4
Cilinderinhoud	993 cm ³
Versnellingsbak	M
Versnellingen	5

[Controleer kilometerstand](#)

7. Brandstof #1

Brandstof-nummer	1
Brandstof	Benzine
Emissieklasse	2
Vermogen	40,00 kW (54 pk)
Brandstofverbruik in stad NEDC	7,3 liter/100 km (13,7 km/liter)
Brandstofverbruik op snelweg NEDC	4,8 liter/100 km (20,8 km/liter)
Brandstofverbruik gecombineerd NEDC	5,7 liter/100 km (17,5 km/liter)
CO ₂ -uitstoot gecombineerd NEDC	134 g/km

Milieuklasse licht	70/220*1996/69
Geluidsniveau rijdend	72 dB(A)
Geluidsniveau stationair	79 dB(A)
Geluidsniveau toerental	4.125 dB(A)

8. Eigenschappen

Aantal zitplaatsen	5
Aantal wielen	4
Aantal deuren	4

9. Carrosserie

Carrosserie-nummer	1
Categorie	M1
Type	AB
Type omschrijving	Hatchback
Plaats chassisnummer	Midden tegen schutbord onder motorkap

10. Afmetingen

Lengte	350 cm
Wielbasis	234 cm

11. Massa

Leeg gewicht	730 kg
Rijklaar gewicht	830 kg
Technisch limiet massa	1.190 kg
Wettelijk limiet massa	1.190 kg

12. As #1

As-nummer	1
Technisch limiet	635 kg
Wettelijk limiet	635 kg
Spoorbreedte	134 cm

13. As #2

As-nummer	2
Technisch limiet	595 kg
Wettelijk limiet	595 kg
Spoorbreedte	131 cm