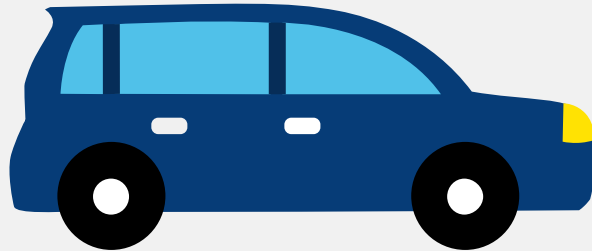


# Autorapport (gratis versie)

## KIA RIO



Het kenteken XN-320-J hoort bij een Kia Rio. Deze auto (hatchback) werd toegelaten op 09-02-2019. De APK is geldig tot 09-02-2025. Het lege gewicht is 1.055 kg en de maximale toegestane massa is 1.600 kg.

### Inhoudsopgave

<a href="#">1. Algemeen</a>	<a href="#">8. Eigenschappen</a>
<a href="#">2. Uiterlijk</a>	<a href="#">9. Carrosserie</a>
<a href="#">3. Fiscaal</a>	<a href="#">10. Afmetingen</a>
<a href="#">4. Historie</a>	<a href="#">11. Massa</a>
<a href="#">5. Status</a>	<a href="#">12. Trekkkracht</a>
<a href="#">6. Motor</a>	<a href="#">13. As #1</a>
<a href="#">7. Brandstof #1</a>	<a href="#">14. As #2</a>

## 1. Algemeen

Merk	Kia
Model	Rio
Handelsbenaming	Rio
Type	YB
Variant	B5P11
Uitvoering	M51AZ1
Typegoedkeuringsnummer	E11*2007/46*3777*04
Fabrikant	Kia Motors Corporation
<a href="#">Bekijk volledig autorapport</a>	
<a href="#">Verkoop uw auto</a>	

## 2. Uiterlijk

Soort	Auto
Inrichting	Hatchback
Kleur	Grijs
<a href="#">Check schadeverleden</a>	

## 3. Fiscaal

Catalogusprijs	€ 21.280
BPM tarief	€ 4.431
<a href="#">Check huidige waarde</a>	

## 4. Historie

Datum eerste toelating	09-02-2019
Datum afgifte Nederland	09-02-2019

Datum laatste tenaamstelling	09-02-2019
------------------------------	------------

APK vervaldatum	09-02-2025
-----------------	------------

[Bekijk vorige eigenaren](#)[Controleer APK-historie](#)

## 5. Status

Terugroepactie	Nee
----------------	-----

Verzekerd	Ja
-----------	----

Geïmporteerd	Nee
--------------	-----

Geëxporteerd	Nee
--------------	-----

Taxi	Nee
------	-----

[Goedkope autoverzekering](#)

## 6. Motor

Motorcode	G3LC
-----------	------

Aantal cilinders	3
------------------	---

Cilinderinhoud	998 cm <sup>3</sup>
----------------	---------------------

Versnellingsbak	M
-----------------	---

Versnellingen	5
---------------	---

[Controleer kilometerstand](#)

## 7. Brandstof #1

Brandstof-nummer	1
------------------	---

Brandstof	Benzine
-----------	---------

Emissieklasse	6
---------------	---

Vermogen	73,60 kW (100 pk)
----------	-------------------

Brandstofverbruik in stad NEDC	5,8 liter/100 km (17,2 km/liter)
--------------------------------	----------------------------------

Brandstofverbruik op snelweg NEDC	4,5 liter/100 km (22,2 km/liter)
Brandstofverbruik gecombineerd NEDC	5,0 liter/100 km (20,0 km/liter)
Brandstofverbruik gecombineerd WLTP	5,8 liter/100 km (17,2 km/liter)
CO2-uitstoot gecombineerd NEDC	114 g/km
CO2-uitstoot gecombineerd WLTP	132 g/km
Milieuklasse licht	715/2007*2017/1347ag
Uitstoot deeltjes WLTP	0.14 g/km
Geluidsniveau rijdend	71 dB(A)
Geluidsniveau stationair	73 dB(A)
Geluidsniveau toerental	3.375 dB(A)

## 8. Eigenschappen

Aantal zitplaatsen	5
Aantal wielen	4
Aantal deuren	5

## 9. Carrosserie

Carrosserie-nummer	1
Categorie	M1
Type	AB
Type omschrijving	Hatchback

## 10. Afmetingen

Lengte	407 cm
Breedte	173 cm
Wielbasis	258 cm

## 11. Massa

Leeg gewicht	1.055 kg
Rijklaar gewicht	1.155 kg
Technisch limiet massa	1.600 kg
Wettelijk limiet massa	1.600 kg
Maximum massa samenstelling	2.600 kg

## 12. Trekkracht

Maximaal trekgewicht ongeremd	450 kg
Maximaal trekgewicht geremd	1.000 kg

## 13. As #1

As-nummer	1
Plaatscode	Voor
Technisch limiet	945 kg
Wettelijk limiet	945 kg
Spoorbreedte	152 cm

## 14. As #2

As-nummer	2
Plaatscode	Achter
Technisch limiet	840 kg
Wettelijk limiet	840 kg
Spoorbreedte	152 cm