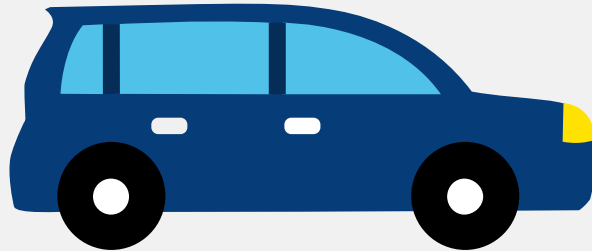


Autorapport (gratis versie)

RENAULT CLIO



Het kenteken XL-633-X hoort bij een Renault Clio. Deze auto (hatchback) werd toegelaten op 30-06-2003. Het lege gewicht is 955 kg en de maximale toegestane massa is 1.535 kg.

Inhoudsopgave

1. Algemeen	8. Eigenschappen
2. Uiterlijk	9. Carrosserie
3. Fiscaal	10. Afmetingen
4. Historie	11. Massa
5. Status	12. Trekkracht
6. Motor	13. As #1
7. Brandstof #1	14. As #2

1. Algemeen

Merk	Renault
Model	Clio
Handelsbenaming	Clio
Variante	BB08
Uitvoering	BB080F
Typegoedkeuringsnummer	E2*98/14*0126*30
Fabrikant	Renault S.a.s.
Bekijk volledig autorapport	
Verkoop uw auto	

2. Uiterlijk

Soort	Auto
Inrichting	Hatchback
Kleur	Zwart
Check schadeverleden	

3. Fiscaal

BPM tarief	€ 4.995
Check huidige waarde	

4. Historie

Datum eerste toelating	30-06-2003
Datum afgifte Nederland	01-02-2019
Bekijk vorige eigenaren	

5. Status

Terugroepactie	Nee
Verzekerd	Ja
Geïmporteerd	Ja
Geëxporteerd	Ja
Taxi	Nee
Ontdek land van herkomst	
Goedkope autoverzekering	

6. Motor

Motorcode	K9K B7
Aantal cilinders	4
Cilinderinhoud	1.461 cm ³
Versnellingsbak	M
Versnellingen	5

7. Brandstof #1

Brandstof-nummer	1
Brandstof	Diesel
Emissieklasse	3
Vermogen	60,00 kW (82 pk)
Brandstofverbruik in stad NEDC	5,3 liter/100 km (18,9 km/liter)
Brandstofverbruik op snelweg NEDC	3,6 liter/100 km (27,8 km/liter)
Brandstofverbruik gecombineerd NEDC	4,2 liter/100 km (23,8 km/liter)
CO ₂ -uitstoot gecombineerd NEDC	110 g/km
Milieuklasse licht	70/220*2001/1a
Uitstoot deeltjes licht NEDC	0.024 g/km

Geluidsniveau rijdend	72 dB(A)
Geluidsniveau stationair	80 dB(A)
Geluidsniveau toerental	3.000 dB(A)

8. Eigenschappen

Aantal zitplaatsen	5
Aantal wielen	4
Aantal deuren	4

9. Carrosserie

Carrosserie-nummer	1
Categorie	M1
Type	AB
Type omschrijving	Hatchback
Plaats chassisnummer	R. op dwarsbalk by voorzitting

10. Afmetingen

Wielbasis	247 cm
-----------	--------

11. Massa

Leeg gewicht	955 kg
Rijklaar gewicht	1.055 kg
Technisch limiet massa	1.535 kg
Wettelijk limiet massa	1.535 kg
Maximum massa samenstelling	2.400 kg

12. Trekkkracht

Maximaal trekgewicht ongeremd	525 kg
Maximaal trekgewicht geremd	1.200 kg

13. As #1

As-nummer	1
Plaatscode	Voor
Technisch limiet	860 kg
Wettelijk limiet	860 kg
Spoorbreedte	141 cm

14. As #2

As-nummer	2
Plaatscode	Achter
Technisch limiet	785 kg
Wettelijk limiet	785 kg
Spoorbreedte	139 cm