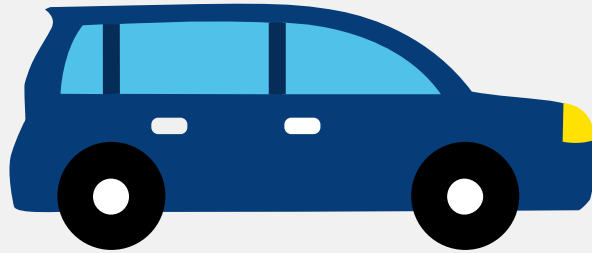


# Autorapport (gratis versie)

## FORD FOCUS



Het kenteken XL-122-J hoort bij een Ford Focus. Deze auto (stationwagen) werd toegelaten op 29-09-2017. De APK is geldig tot 29-09-2025. Het lege gewicht is 1.213 kg en de maximale toegestane massa is 1.900 kg.

### Inhoudsopgave

<a href="#">1. Algemeen</a>	<a href="#">8. Eigenschappen</a>
<a href="#">2. Uiterlijk</a>	<a href="#">9. Carrosserie</a>
<a href="#">3. Fiscaal</a>	<a href="#">10. Afmetingen</a>
<a href="#">4. Historie</a>	<a href="#">11. Massa</a>
<a href="#">5. Status</a>	<a href="#">12. Trekkkracht</a>
<a href="#">6. Motor</a>	<a href="#">13. As #1</a>
<a href="#">7. Brandstof #1</a>	<a href="#">14. As #2</a>

## 1. Algemeen

Merk	Ford
Model	Focus
Handelsbenaming	Focus
Type	DYB
Variant	M2DC16X
Uitvoering	5ECBCAMC
Typegoedkeuringsnummer	E13*2007/46*1138*22
Fabrikant	Ford Werke Gmbh
<a href="#">Bekijk volledig autorapport</a>	
<a href="#">Verkoop uw auto</a>	

## 2. Uiterlijk

Soort	Auto
Inrichting	Stationwagen
Kleur	Zwart
<a href="#">Check schadeverleden</a>	

## 3. Fiscaal

Catalogusprijs	€ 22.240
BPM tarief	€ 1.491
<a href="#">Check huidige waarde</a>	

## 4. Historie

Datum eerste toelating	29-09-2017
Datum afgifte Nederland	27-02-2019

Datum laatste tenaamstelling	27-02-2019
------------------------------	------------

APK vervaldatum	29-09-2025
-----------------	------------

[Bekijk vorige eigenaren](#)[Controleer APK-historie](#)

## 5. Status

Terugroepactie	Nee
----------------	-----

Verzekerd	Ja
-----------	----

Geïmporteerd	Ja
--------------	----

Geëxporteerd	Nee
--------------	-----

Taxi	Nee
------	-----

[Ontdek land van herkomst](#)[Goedkope autoverzekering](#)

## 6. Motor

Motorcode	M2DC
-----------	------

Aantal cilinders	3
------------------	---

Cilinderinhoud	999 cm <sup>3</sup>
----------------	---------------------

Versnellingsbak	M
-----------------	---

Versnellingen	5
---------------	---

[Controleer kilometerstand](#)

## 7. Brandstof #1

Brandstof-nummer	1
------------------	---

Brandstof	Benzine
-----------	---------

Emissieklasse	6
---------------	---

Vermogen	74,00 kW (101 pk)
----------	-------------------

Brandstofverbruik in stad NEDC	5,9 liter/100 km (16,9 km/liter)
Brandstofverbruik op snelweg NEDC	4,2 liter/100 km (23,8 km/liter)
Brandstofverbruik gecombineerd NEDC	4,8 liter/100 km (20,8 km/liter)
CO2-uitstoot gecombineerd NEDC	109 g/km
Milieuklasse licht	715/2007*2015/45w
Uitstoot deeltjes licht NEDC	0.00141 g/km
Geluidsniveau rijdend	66 dB(A)
Geluidsniveau stationair	73 dB(A)
Geluidsniveau toerental	3.750 dB(A)

## 8. Eigenschappen

Aantal zitplaatsen	5
Aantal wielen	4
Aantal deuren	4

## 9. Carrosserie

Carrosserie-nummer	1
Categorie	M1
Type	AC
Type omschrijving	Stationwagen

## 10. Afmetingen

Wielbasis	265 cm
-----------	--------

## 11. Massa

Leeg gewicht	1.213 kg
Rijklaar gewicht	1.313 kg

Technisch limiet massa	1.900 kg
Wettelijk limiet massa	1.900 kg
Maximum massa samenstelling	2.900 kg

## 12. Trekkracht

Maximaal trekgewicht ongeremd	655 kg
Maximaal trekgewicht geremd	1.000 kg

## 13. As #1

As-nummer	1
Plaatscode	Voor
Technisch limiet	935 kg
Wettelijk limiet	935 kg
Spoorbreedte	157 cm

## 14. As #2

As-nummer	2
Plaatscode	Achter
Technisch limiet	1.070 kg
Wettelijk limiet	1.070 kg
Spoorbreedte	155 cm