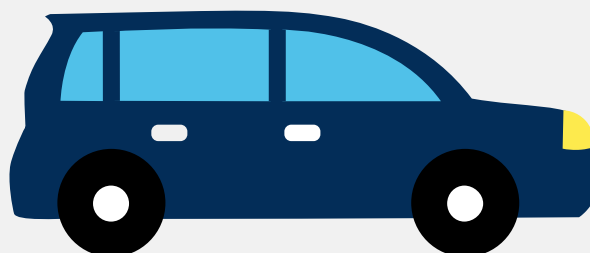


# Autorapport

## PEUGEOT 208



Het kenteken XK-988-J hoort bij een Peugeot 208. Deze auto (hatchback) werd toegelaten op 04-02-2019. De APK is geldig tot 04-02-2023. Het lege gewicht is 955 kg en de maximale toegestane massa is 1.550 kg.

### Inhoudsopgave

<b><u>1. Algemeen</u></b>	<b><u>8. Eigenschappen</u></b>
<b><u>2. Uiterlijk</u></b>	<b><u>9. Carrosserie</u></b>
<b><u>3. Fiscaal</u></b>	<b><u>10. Afmetingen</u></b>
<b><u>4. Historie</u></b>	<b><u>11. Massa</u></b>
<b><u>5. Status</u></b>	<b><u>12. Trekkracht</u></b>
<b><u>6. Motor</u></b>	<b><u>13. As #1</u></b>
<b><u>7. Brandstof #1</u></b>	<b><u>14. As #2</u></b>

## 1. Algemeen

Merk	Peugeot
Model	208
Handelsbenaming	208
Type	C
Variant	CHMR
Uitvoering	P/1S
Typegoedkeuringsnummer	E2*2007/46*0070*44
Fabrikant	Automobiles Peugeot
<a href="#">Bekijk volledig autorapport</a>	
<a href="#">Verkoop uw auto</a>	

## 2. Uiterlijk

Vorm	Auto
Soort	Personenauto
Inrichting	Hatchback
Kleur	Grijs
<a href="#">Check schadeverleden</a>	
<a href="#">Laat schade repareren</a>	

## 3. Fiscaal

Catalogusprijs	€ 21.829,-
BPM tarief	€ 3.645,-
<a href="#">Check huidige waarde</a>	

## 4. Historie

Datum eerste toelating	04-02-2019
------------------------	------------

Datum afgifte Nederland	04-02-2019
Datum laatste tenaamstelling	04-02-2019
APK vervaldatum	04-02-2023

[Bekijk vorige eigenaren](#)

## 5. Status

Terugroepactie	Nee
Verzekerd	Ja
Geïmporteerd	Nee
Geëxporteerd	Nee
Taxi	Nee

[Controleer APK-historie](#)[Vind de goedkoopste verzekering](#)

## 6. Motor

Motorcode	HM05
Aantal cilinders	3
Cilinderinhoud	1.199 cm <sup>3</sup>
Topsnelheid	175 km/u
Versnellingsbak	Handgeschakeld
Versnellingen	5

[Controleer kilometerstand](#)[Bekijk onderdelen van deze auto](#)

## 7. Brandstof #1

Brandstof-nummer	1
Brandstof	Benzine
Emissiecode	Euro 6

Vermogen	61.00 kW (83 pk)
Verbruik in stad	5.6 liter/100 km (17.9 km/liter)
Verbruik op snelweg	4.2 liter/100 km (23.8 km/liter)
Verbruik gecombineerd	4.7 liter/100 km (21.3 km/liter)
CO2-uitstoot gecombineerd	108 g/km
Milieuklasse (licht)	715/2007*2017/1347ag
Geluidsniveau rijdend	69 dB(A)
Geluidsniveau stationair	75 dB(A)
Geluidsniveau toerental	3.750 dB(A)

## 8. Eigenschappen

Aantal zitplaatsen	5
Aantal wielen	4
Aantal deuren	4

Vind de goedkoopste banden

## 9. Carrosserie

Carrosserie-nummer	1
Categorie	M1
Type	AB
Type omschrijving	Hatchback

## 10. Afmetingen

Lengte	397 cm
Wielbasis	254 cm

## 11. Massa

Leeg gewicht	955 kg
Rijklaar gewicht	1.055 kg

Technisch limiet massa	1.550 kg
Wettelijk limiet massa	1.550 kg
Maximum massa samenstelling	2.370 kg

## 12. Trekkraft

Maximaal trekgewicht (ongeremd)	520 kg
Maximaal trekgewicht (geremd)	1.150 kg

## 13. As #1

As-nummer	1
Plaatscode	Voor
Technisch limiet	900 kg
Wettelijk limiet	900 kg
Spoorbreedte	147 cm

## 14. As #2

As-nummer	2
Plaatscode	Achter
Technisch limiet	860 kg
Wettelijk limiet	860 kg
Spoorbreedte	147 cm