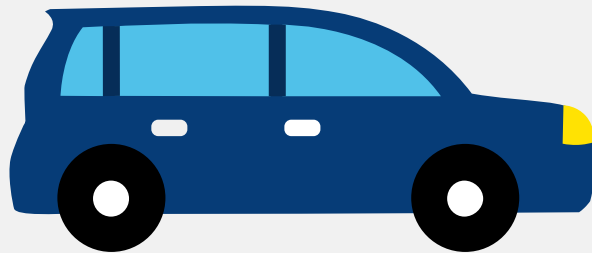


# Autorapport (gratis versie)

## OPEL ADAM



Het kenteken XK-383-L hoort bij een Opel Adam. Deze auto (hatchback) werd toegelaten op 30-07-2015. De APK is geldig tot 30-08-2024. Het lege gewicht is 1.020 kg en de maximale toegestane massa is 1.480 kg.

### Inhoudsopgave

<a href="#">1. Algemeen</a>	<a href="#">8. Eigenschappen</a>
<a href="#">2. Uiterlijk</a>	<a href="#">9. Carrosserie</a>
<a href="#">3. Fiscaal</a>	<a href="#">10. Afmetingen</a>
<a href="#">4. Historie</a>	<a href="#">11. Massa</a>
<a href="#">5. Status</a>	<a href="#">12. As #1</a>
<a href="#">6. Motor</a>	<a href="#">13. As #2</a>
<a href="#">7. Brandstof #1</a>	

## 1. Algemeen

Merk	Opel
Model	Adam
Handelsbenaming	Adam
Type	S-D
Variant	BAD1A12
Uitvoering	BX1C6EF2J4
Typegoedkeuringsnummer	E1*2001/116*0379*32
Fabrikant	Adam Opel Ag
<a href="#">Bekijk volledig autorapport</a>	
<a href="#">Verkoop uw auto</a>	

## 2. Uiterlijk

Soort	Auto
Inrichting	Hatchback
Kleur	Wit
Tweede kleur	Grijs
<a href="#">Check schadeverleden</a>	

## 3. Fiscaal

Catalogusprijs	€ 18.305
BPM tarief	€ 3.495
<a href="#">Check huidige waarde</a>	

## 4. Historie

Datum eerste toelating	30-07-2015
------------------------	------------

Datum afgifte Nederland	30-08-2019
Datum laatste tenaamstelling	30-08-2019
APK vervaldatum	30-08-2024

[Bekijk vorige eigenaren](#)[Controleer APK-historie](#)

## 5. Status

Terugroepactie	Nee
Verzekerd	Ja
Geïmporteerd	Ja
Geëxporteerd	Nee
Taxi	Nee

[Ontdek land van herkomst](#)[Goedkope autoverzekering](#)

## 6. Motor

Motorcode	B14XER
Aantal cilinders	4
Cilinderinhoud	1.398 cm <sup>3</sup>
Versnellingsbak	Automaat
Versnellingen	5

[Controleer kilometerstand](#)

## 7. Brandstof #1

Brandstof-nummer	1
Brandstof	Benzine
Emissieklasse	6

Vermogen	64,00 kW (87 pk)
Brandstofverbruik in stad NEDC	6,6 liter/100 km (15,2 km/liter)
Brandstofverbruik op snelweg NEDC	4,1 liter/100 km (24,4 km/liter)
Brandstofverbruik gecombineerd NEDC	5,0 liter/100 km (20,0 km/liter)
CO2-uitstoot gecombineerd NEDC	118 g/km
Milieuklasse licht	715/2007*136/2014w
Geluidsniveau rijdend	68 dB(A)
Geluidsniveau stationair	75 dB(A)
Geluidsniveau toerental	3.750 dB(A)

## 8. Eigenschappen

Aantal zitplaatsen	4
Aantal wielen	4
Aantal deuren	3

## 9. Carrosserie

Carrosserie-nummer	1
Categorie	M1
Type	AB
Type omschrijving	Hatchback

## 10. Afmetingen

Wielbasis	231 cm
-----------	--------

## 11. Massa

Leeg gewicht	1.020 kg
Rijklaar gewicht	1.120 kg

Technisch limiet massa	1.480 kg
Wettelijk limiet massa	1.480 kg

## 12. As #1

As-nummer	1
Plaatscode	Voor
Technisch limiet	820 kg
Wettelijk limiet	820 kg
Spoorbreedte	147 cm

## 13. As #2

As-nummer	2
Plaatscode	Achter
Technisch limiet	690 kg
Wettelijk limiet	690 kg
Spoorbreedte	146 cm