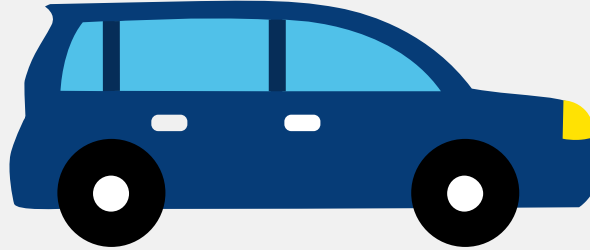


# Autorapport (gratis versie)

## VOLKSWAGEN GOLF SPORTSVAN



Het kenteken XK-024-X hoort bij een Volkswagen Golf Sportsvan. Deze auto (stationwagen) werd toegelaten op 01-10-2015. De APK is geldig tot 15-03-2025. Het lege gewicht is 1.250 kg en de maximale toegestane massa is 1.870 kg.

### Inhoudsopgave

<a href="#">1. Algemeen</a>	<a href="#">8. Eigenschappen</a>
<a href="#">2. Uiterlijk</a>	<a href="#">9. Carrosserie</a>
<a href="#">3. Fiscaal</a>	<a href="#">10. Afmetingen</a>
<a href="#">4. Historie</a>	<a href="#">11. Massa</a>
<a href="#">5. Status</a>	<a href="#">12. Trekkkracht</a>
<a href="#">6. Motor</a>	<a href="#">13. As #1</a>
<a href="#">7. Brandstof #1</a>	<a href="#">14. As #2</a>

## 1. Algemeen

Merk	Volkswagen
Model	Golf Sportsvan
Handelsbenaming	Golf Sportsvan
Type	AUV
Variant	SACCYVBX0
Uitvoering	FD7FD7CW001N7MMON1VL02VR2
Typegoedkeuringsnummer	E1*2007/46*0627*14
Fabrikant	Volkswagen Ag
<a href="#">Bekijk volledig autorapport</a>	
<a href="#">Verkoop uw auto</a>	

## 2. Uiterlijk

Soort	Auto
Inrichting	Stationwagen
Kleur	Rood
<a href="#">Check schadeverleden</a>	

## 3. Fiscaal

Catalogusprijs	€ 31.389
BPM tarief	€ 3.749
<a href="#">Check huidige waarde</a>	

## 4. Historie

Datum eerste toelating	01-10-2015
Datum afgifte Nederland	19-03-2019

Datum laatste tenaamstelling	19-03-2019
APK vervaldatum	15-03-2025

[Bekijk vorige eigenaren](#)[Controleer APK-historie](#)

## 5. Status

Terugroepactie	Nee
Verzekerd	Ja
Geïmporteerd	Ja
Geëxporteerd	Nee
Taxi	Nee

[Ontdek land van herkomst](#)[Goedkope autoverzekering](#)

## 6. Motor

Motorcode	CYV
Aantal cilinders	4
Cilinderinhoud	1.197 cm <sup>3</sup>
Versnellingsbak	Automaat
Versnellingen	7

[Controleer kilometerstand](#)

## 7. Brandstof #1

Brandstof-nummer	1
Brandstof	Benzine
Emissieklasse	6
Vermogen	81,00 kW (110 pk)

Brandstofverbruik in stad NEDC	6,3 liter/100 km (15,9 km/liter)
Brandstofverbruik op snelweg NEDC	4,7 liter/100 km (21,3 km/liter)
Brandstofverbruik gecombineerd NEDC	5,3 liter/100 km (18,9 km/liter)
CO2-uitstoot gecombineerd NEDC	121 g/km
Milieuklasse licht	715/2007*136/2014w
Uitstoot deeltjes licht NEDC	0.00014 g/km
Geluidsniveau rijdend	69 dB(A)
Geluidsniveau stationair	75 dB(A)
Geluidsniveau toerental	3.750 dB(A)

## 8. Eigenschappen

Aantal zitplaatsen	5
Aantal wielen	4
Aantal deuren	5

## 9. Carrosserie

Carrosserie-nummer	1
Categorie	M1
Type	AC
Type omschrijving	Stationwagen

## 10. Afmetingen

Wielbasis	267 cm
-----------	--------

## 11. Massa

Leeg gewicht	1.250 kg
Rijklaar gewicht	1.350 kg

Technisch limiet massa	1.870 kg
Wettelijk limiet massa	1.870 kg
Maximum massa samenstelling	3.205 kg

## 12. Trekkracht

Maximaal trekgewicht ongeremd	670 kg
Maximaal trekgewicht geremd	1.300 kg

## 13. As #1

As-nummer	1
Plaatscode	Voor
Technisch limiet	980 kg
Wettelijk limiet	980 kg
Spoorbreedte	155 cm

## 14. As #2

As-nummer	2
Plaatscode	Achter
Technisch limiet	940 kg
Wettelijk limiet	940 kg
Spoorbreedte	153 cm