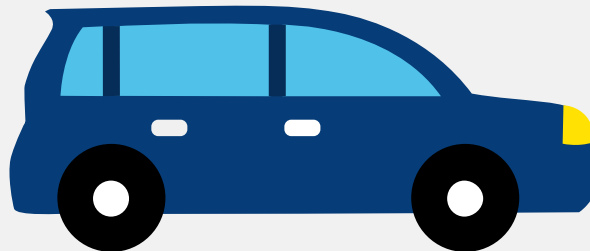


# Autorapport (gratis versie)

## OPEL ASTRA-G-CARAVAN



Het kenteken XG-NG-34 hoort bij een Opel Astra-g-caravan. Deze auto (stationwagen) werd toegelaten op 04-11-1998. De APK is geldig tot 21-07-2015. Het lege gewicht is 1.230 kg en de maximale toegestane massa is 1.830 kg.

### Inhoudsopgave

<u>1. Algemeen</u>	<u>8. Eigenschappen</u>
<u>2. Uiterlijk</u>	<u>9. Carrosserie</u>
<u>3. Fiscaal</u>	<u>10. Afmetingen</u>
<u>4. Historie</u>	<u>11. Massa</u>
<u>5. Status</u>	<u>12. Trekkkracht</u>
<u>6. Motor</u>	<u>13. As #1</u>
<u>7. Brandstof #1</u>	<u>14. As #2</u>

## 1. Algemeen

Merk	Opel
Model	Astra-g-caravan
Handelsbenaming	Astra-g-caravan
Variant	EG11
Uitvoering	2A25BJ27CDC5
Typegoedkeuringsnummer	E1*97/27*0087*02
Fabrikant	Adam Opel Ag
<a href="#">Bekijk volledig autorapport</a>	
<a href="#">Verkoop uw auto</a>	

## 2. Uiterlijk

Soort	Auto
Inrichting	Stationwagen
Kleur	Wit
<a href="#">Check schadeverleden</a>	

## 3. Fiscaal

BPM tarief	€ 4.468
------------	---------

## 4. Historie

Datum eerste toelating	04-11-1998
Datum afgifte Nederland	04-11-1998
APK vervaldatum	21-07-2015
<a href="#">Bekijk vorige eigenaren</a>	
<a href="#">Controleer APK-historie</a>	

## 5. Status

Terugroepactie	Nee
Verzekerd	Nee
Geïmporteerd	Nee
Geëxporteerd	Nee
Taxi	Nee
<a href="#">Goedkope autoverzekering</a>	

## 6. Motor

Motorcode	X20DTL
Aantal cilinders	4
Cilinderinhoud	1.995 cm <sup>3</sup>
Versnellingsbak	M
Versnellingen	5
<a href="#">Controleer kilometerstand</a>	

## 7. Brandstof #1

Brandstof-nummer	1
Brandstof	Diesel
Emissieklasse	2
Vermogen	60,00 kW (82 pk)
Brandstofverbruik in stad NEDC	7,7 liter/100 km (13,0 km/liter)
Brandstofverbruik op snelweg NEDC	5,0 liter/100 km (20,0 km/liter)
Brandstofverbruik gecombineerd NEDC	6,0 liter/100 km (16,7 km/liter)
CO2-uitstoot gecombineerd NEDC	161 g/km
Milieuklasse licht	70/220*1996/69
Uitstoot deeltjes licht NEDC	0.067 g/km

Geluidsniveau rijdend	73 dB(A)
Geluidsniveau stationair	79 dB(A)
Geluidsniveau toerental	3.225 dB(A)

## 8. Eigenschappen

Aantal zitplaatsen	5
Aantal wielen	4
Aantal deuren	4

## 9. Carrosserie

Carrosserie-nummer	1
Categorie	M1
Type	AC
Type omschrijving	Stationwagen
Plaats chassisnummer	Op bodemplaat by r. voorzitting

## 10. Afmetingen

Lengte	429 cm
Wielbasis	261 cm

## 11. Massa

Leeg gewicht	1.230 kg
Rijklaar gewicht	1.330 kg
Technisch limiet massa	1.830 kg
Wettelijk limiet massa	1.830 kg
Maximum massa samenstelling	3.130 kg

## 12. Trekkracht

Maximaal trekgewicht ongeremd	665 kg
Maximaal trekgewicht geremd	1.300 kg

## 13. As #1

As-nummer	1
Technisch limiet	975 kg
Wettelijk limiet	975 kg
Spoorbreedte	148 cm

## 14. As #2

As-nummer	2
Technisch limiet	885 kg
Wettelijk limiet	885 kg
Spoorbreedte	146 cm