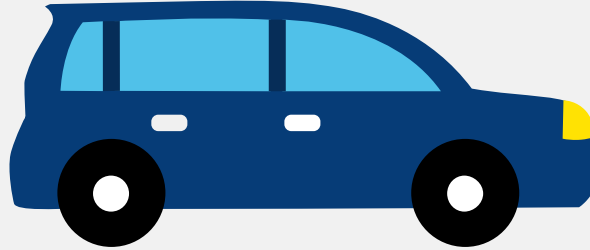


# Autorapport (gratis versie)

## KIA RIO



Het kenteken XB-673-L hoort bij een Kia Rio. Deze auto (mpv) werd toegelaten op 28-03-2011. De APK is geldig tot 16-03-2025. Het lege gewicht is 1.054 kg en de maximale toegestane massa is 1.580 kg.

### Inhoudsopgave

<a href="#">1. Algemeen</a>	<a href="#">8. Eigenschappen</a>
<a href="#">2. Uiterlijk</a>	<a href="#">9. Carrosserie</a>
<a href="#">3. Fiscaal</a>	<a href="#">10. Afmetingen</a>
<a href="#">4. Historie</a>	<a href="#">11. Massa</a>
<a href="#">5. Status</a>	<a href="#">12. Trekkracht</a>
<a href="#">6. Motor</a>	<a href="#">13. As #1</a>
<a href="#">7. Brandstof #1</a>	<a href="#">14. As #2</a>

## 1. Algemeen

Merk	Kia
Model	Rio
Handelsbenaming	Rio
Type	DE
Variant	M111
Uitvoering	555A
Typegoedkeuringsnummer	E4*2001/116*0093*16
Fabrikant	Kia Motors Corporation
<a href="#">Bekijk volledig autorapport</a>	
<a href="#">Verkoop uw auto</a>	

## 2. Uiterlijk

Soort	Auto
Inrichting	Mpv
Kleur	Zwart
<a href="#">Check schadeverleden</a>	

## 3. Fiscaal

Catalogusprijs	€ 15.595
BPM tarief	€ 2.962
<a href="#">Check huidige waarde</a>	

## 4. Historie

Datum eerste toelating	28-03-2011
Datum afgifte Nederland	26-11-2018

Datum laatste tenaamstelling	19-03-2022
------------------------------	------------

APK vervaldatum	16-03-2025
-----------------	------------

[Bekijk vorige eigenaren](#)[Controleer APK-historie](#)

## 5. Status

Terugroepactie	Nee
----------------	-----

Verzekerd	Ja
-----------	----

Geïmporteerd	Ja
--------------	----

Geëxporteerd	Nee
--------------	-----

Taxi	Nee
------	-----

[Ontdek land van herkomst](#)[Goedkope autoverzekering](#)

## 6. Motor

Motorcode	G4EE-5
-----------	--------

Aantal cilinders	4
------------------	---

Cilinderinhoud	1.399 cm <sup>3</sup>
----------------	-----------------------

Versnellingsbak	M
-----------------	---

Versnellingen	5
---------------	---

[Controleer kilometerstand](#)

## 7. Brandstof #1

Brandstof-nummer	1
------------------	---

Brandstof	Benzine
-----------	---------

Emissieklasse	5
---------------	---

Vermogen	71,00 kW (97 pk)
----------	------------------

Brandstofverbruik in stad NEDC	7,2 liter/100 km (13,9 km/liter)
Brandstofverbruik op snelweg NEDC	5,2 liter/100 km (19,2 km/liter)
Brandstofverbruik gecombineerd NEDC	5,9 liter/100 km (16,9 km/liter)
CO2-uitstoot gecombineerd NEDC	139 g/km
Milieuklasse licht	715/2007*692/2008f
Geluidsniveau rijdend	74 dB(A)
Geluidsniveau stationair	76 dB(A)
Geluidsniveau toerental	3.750 dB(A)

## 8. Eigenschappen

Aantal zitplaatsen	5
Aantal wielen	4
Aantal deuren	4

## 9. Carrosserie

Carrosserie-nummer	1
Categorie	M1
Type	AF
Type omschrijving	Multipurpose vehicle (mpv)

## 10. Afmetingen

Lengte	403 cm
Wielbasis	250 cm

## 11. Massa

Leeg gewicht	1.054 kg
Rijklaar gewicht	1.154 kg

Technisch limiet massa	1.580 kg
Wettelijk limiet massa	1.580 kg
Maximum massa samenstelling	2.680 kg

## 12. Trekkraft

Maximaal trekgewicht ongeremd	453 kg
Maximaal trekgewicht geremd	1.100 kg

## 13. As #1

As-nummer	1
Plaatscode	Voor
Technisch limiet	870 kg
Wettelijk limiet	870 kg
Spoorbreedte	149 cm

## 14. As #2

As-nummer	2
Plaatscode	Achter
Technisch limiet	850 kg
Wettelijk limiet	850 kg
Spoorbreedte	148 cm