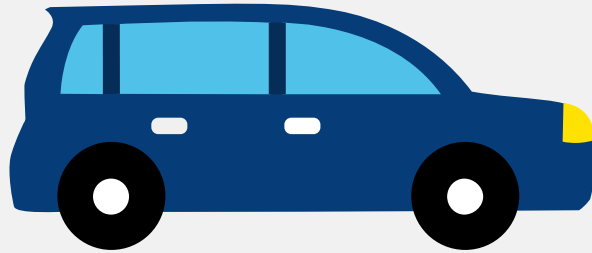


# Autorapport (gratis versie)

## BMW X3 XDRIVE30E



Het kenteken X-991-XJ hoort bij een Bmw X3 Xdrive30e. Deze auto (stationwagen) werd toegelaten op 21-02-2024. De APK is geldig tot 21-02-2028. Het lege gewicht is 1.965 kg en de maximale toegestane massa is 2.600 kg.

### Inhoudsopgave

<a href="#">1. Algemeen</a>	<a href="#">9. Eigenschappen</a>
<a href="#">2. Uiterlijk</a>	<a href="#">10. Carrosserie</a>
<a href="#">3. Fiscaal</a>	<a href="#">11. Afmetingen</a>
<a href="#">4. Historie</a>	<a href="#">12. Massa</a>
<a href="#">5. Status</a>	<a href="#">13. Trekkkracht</a>
<a href="#">6. Motor</a>	<a href="#">14. As #1</a>
<a href="#">7. Brandstof #1</a>	<a href="#">15. As #2</a>
<a href="#">8. Brandstof #2</a>	

## 1. Algemeen

Merk	Bmw
Model	X3 Xdrive30e
Handelsbenaming	X3 Xdrive30e
Type	G3X
Variant	61DP
Uitvoering	IAW50000
Typegoedkeuringsnummer	E1*2007/46*1797*17
Fabrikant	Bayerische Motoren Werke Ag
<a href="#">Bekijk volledig autorapport</a>	
<a href="#">Verkoop uw auto</a>	

## 2. Uiterlijk

Soort	Auto
Inrichting	Stationwagen
Kleur	Grijs
<a href="#">Check schadeverleden</a>	

## 3. Fiscaal

Catalogusprijs	€ 74.657
BPM tarief	€ 2.152
<a href="#">Check huidige waarde</a>	

## 4. Historie

Datum eerste toelating	21-02-2024
Datum afgifte Nederland	21-02-2024

Datum laatste tenaamstelling	21-02-2024
APK vervaldatum	21-02-2028

[Bekijk vorige eigenaren](#)

## 5. Status

Terugroepactie	Nee
Verzekerd	Ja
Geïmporteerd	Nee
Geëxporteerd	Nee
Taxi	Nee

[Goedkope autoverzekering](#)

## 6. Motor

Motorcode	B48B20A
Aantal cilinders	4
Cilinderinhoud	1.998 cm <sup>3</sup>
Snelheid beperking	210 km/u
Versnellingsbak	Automaat
Versnellingen	8

[Controleer kilometerstand](#)

## 7. Brandstof #1

Brandstof-nummer	1
Brandstof	Elektriciteit
Emissieklasse	6
Hybride klasse	OVC-HEV
Nominaal continu elektrisch vermogen	55,00 kW (75 pk)

Netto maximaal elektrisch vermogen	80,00 kW (109 pk)
Hybrideverbruik WLTP	191,0 Wh/km
Hybride actieradius WLTP	49 km
Hybride actieradius in stad WLTP	51 km

## 8. Brandstof #2

Brandstof-nummer	2
Brandstof	Benzine
Emissieklasse	6
Hybride klasse	OVC-HEV
Vermogen	135,00 kW (184 pk)
Brandstofverbruik gewogen WLTP	2,0 liter/100 km (50,0 km/liter)
CO2-uitstoot gewogen WLTP	46 g/km
Milieuklasse licht	715/2007*2018/1832ap
Uitstoot deeltjes WLTP	0.5 g/km
Geluidsniveau rijdend	68 dB(A)
Geluidsniveau stationair	76 dB(A)
Geluidsniveau toerental	3.750 dB(A)

## 9. Eigenschappen

Aantal zitplaatsen	5
Aantal wielen	4
Aantal deuren	4

## 10. Carrosserie

Carrosserie-nummer	1
Categorie	M1

Type	AC
Type omschrijving	Stationwagen

## 11. Afmetingen

Lengte	471 cm
Breedte	189 cm
Wielbasis	286 cm

## 12. Massa

Leeg gewicht	1.965 kg
Rijklaar gewicht	2.065 kg
Technisch limiet massa	2.600 kg
Wettelijk limiet massa	2.600 kg
Maximum massa samenstelling	4.600 kg

## 13. Trekkracht

Maximaal trekgewicht ongeremd	750 kg
Maximaal trekgewicht geremd	2.000 kg

## 14. As #1

As-nummer	1
Plaatscode	Voor
Aangedreven	Ja
Technisch limiet	1.200 kg
Wettelijk limiet	1.200 kg
Spoorbreedte	162 cm

## 15. As #2

As-nummer	2
Plaatscode	Achter
Aangedreven	Ja
Technisch limiet	1.515 kg
Wettelijk limiet	1.515 kg
Spoorbreedte	164 cm