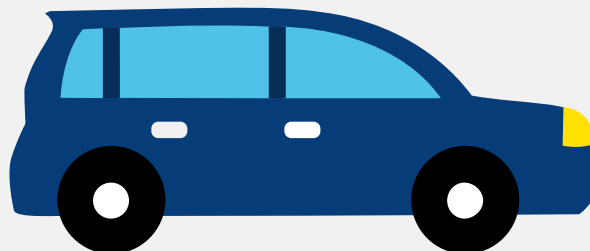


# Autorapport (gratis versie)

## TOYOTA TOYOTA RAV4



Het kenteken X-904-TS hoort bij een Toyota Toyota Rav4. Deze auto (stationwagen) werd toegelaten op 20-11-2023. De APK is geldig tot 20-11-2027. Het lege gewicht is 1.635 kg en de maximale toegestane massa is 2.225 kg.

### Inhoudsopgave

<a href="#">1. Algemeen</a>	<a href="#">9. Eigenschappen</a>
<a href="#">2. Uiterlijk</a>	<a href="#">10. Carrosserie</a>
<a href="#">3. Fiscaal</a>	<a href="#">11. Afmetingen</a>
<a href="#">4. Historie</a>	<a href="#">12. Massa</a>
<a href="#">5. Status</a>	<a href="#">13. Trekkkracht</a>
<a href="#">6. Motor</a>	<a href="#">14. As #1</a>
<a href="#">7. Brandstof #1</a>	<a href="#">15. As #2</a>
<a href="#">8. Brandstof #2</a>	

## 1. Algemeen

Merk	Toyota
Model	Toyota Rav4
Handelsbenaming	Toyota Rav4
Type	XA5(EU,M)
Variant	AXAL54(N)
Uitvoering	AXAL54L-ANXGBW(1G)
Typegoedkeuringsnummer	E6*2007/46*0289*06
Fabrikant	Toyota Motor Europe Nv/sa
<a href="#">Bekijk volledig autorapport</a>	
<a href="#">Verkoop uw auto</a>	

## 2. Uiterlijk

Soort	Auto
Inrichting	Stationwagen
Kleur	Zwart
<a href="#">Check schadeverleden</a>	

## 3. Fiscaal

Catalogusprijs	€ 61.608
BPM tarief	€ 5.921
<a href="#">Check huidige waarde</a>	

## 4. Historie

Datum eerste toelating	20-11-2023
Datum afgifte Nederland	29-01-2024

Datum laatste tenaamstelling	22-03-2024
APK vervaldatum	20-11-2027
<a href="#">Bekijk vorige eigenaren</a>	

5. Status

Terugroepactie	Nee
Verzekerd	Ja
Geïmporteerd	Ja
Geëxporteerd	Nee
Taxi	Nee
<a href="#">Ontdek land van herkomst</a>	
<a href="#">Goedkope autoverzekering</a>	

6. Motor

Motorcode	A25A
Aantal cilinders	4
Cilinderinhoud	2.487 cm³
Snelheid beperking	180 km/u
Versnellingsbak	Continu variabele transmissie
<a href="#">Controleer kilometerstand</a>	

7. Brandstof #1

Brandstof-nummer	1
Brandstof	Benzine
Emissieklasse	6
Hybride klasse	NOVC-HEV
Vermogen	131,00 kW (178 pk)

CO2-uitstoot gecombineerd WLTP	131 g/km
Milieuklasse licht	715/2007*2018/1832ap
Geluidsniveau stationair	69 dB(A)
Geluidsniveau toerental	2.500 dB(A)

## 8. Brandstof #2

Brandstof-nummer	2
Brandstof	Elektriciteit
Emissieklasse	6
Hybride klasse	NOVC-HEV
Nominaal continu elektrisch vermogen	48,00 kW (65 pk)
Netto maximaal elektrisch vermogen	88,00 kW (120 pk)
Milieuklasse licht	715/2007*2018/1832ap

## 9. Eigenschappen

Aantal zitplaatsen	5
Aantal wielen	4
Aantal deuren	4

## 10. Carrosserie

Carrosserie-nummer	1
Categorie	M1
Type	AC
Type omschrijving	Stationwagen

## 11. Afmetingen

Lengte	460 cm
--------	--------

Breedte	186 cm
Wielbasis	269 cm

## 12. Massa

Leeg gewicht	1.635 kg
Rijklaar gewicht	1.735 kg
Technisch limiet massa	2.225 kg
Wettelijk limiet massa	2.225 kg
Maximum massa samenstelling	3.875 kg

## 13. Trekkracht

Maximaal trekgewicht ongeremd	750 kg
Maximaal trekgewicht geremd	1.650 kg

## 14. As #1

As-nummer	1
Plaatscode	Voor
Aangedreven	Ja
Technisch limiet	1.220 kg
Wettelijk limiet	1.220 kg
Spoorbreedte	161 cm

## 15. As #2

As-nummer	2
Plaatscode	Achter
Aangedreven	Ja
Technisch limiet	1.220 kg
Wettelijk limiet	1.220 kg

Spoorbreedte

164 cm