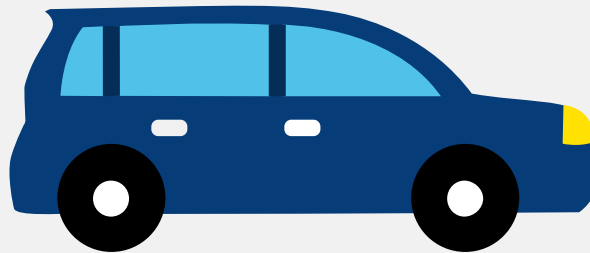


Autorapport (gratis versie)

KIA STONIC



Het kenteken X-904-PT hoort bij een Kia Stonic. Deze auto (stationwagen) werd toegelaten op 27-01-2024. De APK is geldig tot 27-01-2028. Het lege gewicht is 1.125 kg en de maximale toegestane massa is 1.680 kg.

Inhoudsopgave

1. Algemeen	9. Eigenschappen
2. Uiterlijk	10. Carrosserie
3. Fiscaal	11. Afmetingen
4. Historie	12. Massa
5. Status	13. Trekkracht
6. Motor	14. As #1
7. Brandstof #1	15. As #2
8. Brandstof #2	

1. Algemeen

Merk	Kia
Model	Stonic
Handelsbenaming	Stonic
Type	YB
Variant	C5P61
Uitvoering	M6BDZ1
Typegoedkeuringsnummer	E5*2007/46*1077*10
Fabrikant	Kia Corporation
Bekijk volledig autorapport	
Verkoop uw auto	

2. Uiterlijk

Soort	Auto
Inrichting	Stationwagen
Kleur	Blauw
Check schadeverleden	

3. Fiscaal

Catalogusprijs	€ 27.025
BPM tarief	€ 4.580
Check huidige waarde	

4. Historie

Datum eerste toelating	27-01-2024
Datum afgifte Nederland	27-01-2024

Datum laatste tenaamstelling	27-01-2024
APK vervaldatum	27-01-2028

[Bekijk vorige eigenaren](#)

5. Status

Terugroepactie	Nee
Verzekerd	Ja
Geïmporteerd	Nee
Geëxporteerd	Nee
Taxi	Nee

[Goedkope autoverzekering](#)

6. Motor

Motorcode	G3LF
Aantal cilinders	3
Cilinderinhoud	998 cm ³
Snelheid beperking	185 km/u
Versnellingsbak	M
Versnellingen	6

[Controleer kilometerstand](#)

7. Brandstof #1

Brandstof-nummer	1
Brandstof	Elektriciteit
Emissieklasse	6
Hybride klasse	NOVC-HEV
Nominaal continu elektrisch vermogen	7,94 kW (11 pk)

Netto maximaal elektrisch vermogen	12,20 kW (17 pk)
------------------------------------	------------------

8. Brandstof #2

Brandstof-nummer	2
Brandstof	Benzine
Emissieklasse	6
Hybride klasse	NOVC-HEV
Vermogen	73,50 kW (100 pk)
Brandstofverbruik in stad NEDC	4,7 liter/100 km (21,3 km/liter)
Brandstofverbruik op snelweg NEDC	3,9 liter/100 km (25,6 km/liter)
Brandstofverbruik gecombineerd NEDC	4,2 liter/100 km (23,8 km/liter)
Brandstofverbruik gecombineerd WLTP	5,4 liter/100 km (18,5 km/liter)
CO2-uitstoot gecombineerd NEDC	97 g/km
CO2-uitstoot gecombineerd WLTP	122 g/km
Milieuklasse licht	715/2007*2018/1832ap
Uitstoot deeltjes WLTP	0.12 g/km
Geluidsniveau rijdend	69 dB(A)
Geluidsniveau stationair	74 dB(A)
Geluidsniveau toerental	3.750 dB(A)

9. Eigenschappen

Aantal zitplaatsen	5
Aantal wielen	4
Aantal deuren	5

10. Carrosserie

Carrosserie-nummer	1
--------------------	---

Categorie	M1
Type	AC
Type omschrijving	Stationwagen

11. Afmetingen

Lengte	414 cm
Breedte	176 cm
Wielbasis	258 cm

12. Massa

Leeg gewicht	1.125 kg
Rijklar gewicht	1.225 kg
Technisch limiet massa	1.680 kg
Wettelijk limiet massa	1.680 kg
Maximum massa samenstelling	2.580 kg

13. Trekkracht

Maximaal trekgewicht ongeremd	450 kg
Maximaal trekgewicht geremd	900 kg

14. As #1

As-nummer	1
Plaatscode	Voor
Aangedreven	Ja
Technisch limiet	950 kg
Wettelijk limiet	950 kg
Spoorbreedte	153 cm

15. As #2

As-nummer	2
Plaatscode	Achter
Aangedreven	Nee
Technisch limiet	870 kg
Wettelijk limiet	870 kg
Spoorbreedte	154 cm