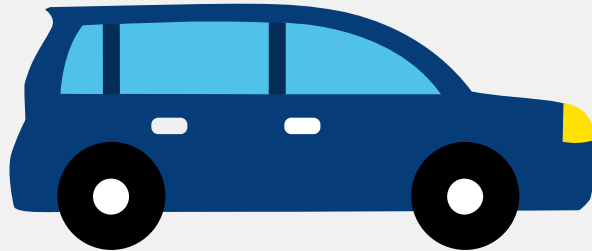


Autorapport (gratis versie)

MITSUBISHI MITSUBISHI SPACE STAR



Het kenteken X-841-PJ hoort bij een Mitsubishi Mitsubishi Space Star. Deze auto (hatchback) werd toegelaten op 29-02-2024. De APK is geldig tot 29-02-2028. Het lege gewicht is 850 kg en de maximale toegestane massa is 1.340 kg.

Inhoudsopgave

1. Algemeen	8. Eigenschappen
2. Uiterlijk	9. Carrosserie
3. Fiscaal	10. Afmetingen
4. Historie	11. Massa
5. Status	12. Trekkracht
6. Motor	13. As #1
7. Brandstof #1	14. As #2

1. Algemeen

Merk	Mitsubishi
Model	Mitsubishi Space Star
Handelsbenaming	Mitsubishi Space Star
Type	A00
Variant	A0411
Uitvoering	ACBBA5A5AAAA
Typegoedkeuringsnummer	E1*2007/46*0951*20
Fabrikant	Mitsubishi Motors (thailand) Co.,ltd
Bekijk volledig autorapport	
Verkoop uw auto	

2. Uiterlijk

Soort	Auto
Inrichting	Hatchback
Kleur	Wit
Check schadeverleden	

3. Fiscaal

Catalogusprijs	€ 18.179
BPM tarief	€ 3.090
Check huidige waarde	

4. Historie

Datum eerste toelating	29-02-2024
Datum afgifte Nederland	29-02-2024

Datum laatste tenaamstelling	29-02-2024
APK vervaldatum	29-02-2028

[Bekijk vorige eigenaren](#)

5. Status

Terugroepactie	Nee
Verzekerd	Ja
Geïmporteerd	Nee
Geëxporteerd	Nee
Taxi	Nee

[Goedkope autoverzekering](#)

6. Motor

Motorcode	3A92
Aantal cilinders	3
Cilinderinhoud	1.193 cm ³
Snelheid beperking	167 km/u
Versnellingsbak	M
Versnellingen	5

[Controleer kilometerstand](#)

7. Brandstof #1

Brandstof-nummer	1
Brandstof	Benzine
Emissieklasse	6
Vermogen	52,00 kW (71 pk)
Brandstofverbruik gecombineerd WLTP	4,9 liter/100 km (20,4 km/liter)

CO2-uitstoot gecombineerd WLTP	112 g/km
Milieuklasse licht	715/2007*2018/1832ap
Geluidsniveau rijdend	68 dB(A)
Geluidsniveau stationair	79 dB(A)
Geluidsniveau toerental	3.750 dB(A)

8. Eigenschappen

Aantal zitplaatsen	5
Aantal wielen	4
Aantal deuren	4

9. Carrosserie

Carrosserie-nummer	1
Categorie	M1
Type	AB
Type omschrijving	Hatchback

10. Afmetingen

Lengte	385 cm
Breedte	167 cm
Wielbasis	245 cm

11. Massa

Leeg gewicht	850 kg
Rijklaar gewicht	950 kg
Technisch limiet massa	1.340 kg
Wettelijk limiet massa	1.340 kg

Maximum massa samenstelling	1.570 kg
-----------------------------	----------

12. Trekkkracht

Maximaal trekgewicht ongeremd	100 kg
Maximaal trekgewicht geremd	200 kg

13. As #1

As-nummer	1
Plaatscode	Voor
Aangedreven	Ja
Technisch limiet	730 kg
Wettelijk limiet	730 kg
Spoorbreedte	143 cm

14. As #2

As-nummer	2
Plaatscode	Achter
Aangedreven	Nee
Technisch limiet	670 kg
Wettelijk limiet	670 kg
Spoorbreedte	142 cm