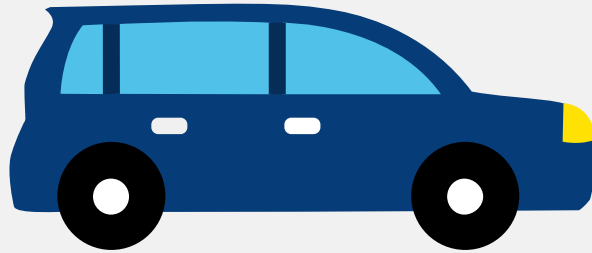


# Autorapport (gratis versie)

## FIAT FIAT 500L



Het kenteken X-791-ZR hoort bij een Fiat Fiat 500L. Deze auto (mpv) werd toegelaten op 30-01-2015. De APK is geldig tot 01-03-2025. Het lege gewicht is 1.220 kg en de maximale toegestane massa is 1.805 kg.

### Inhoudsopgave

|                                 |                                  |
|---------------------------------|----------------------------------|
| <a href="#">1. Algemeen</a>     | <a href="#">8. Eigenschappen</a> |
| <a href="#">2. Uiterlijk</a>    | <a href="#">9. Carrosserie</a>   |
| <a href="#">3. Fiscaal</a>      | <a href="#">10. Afmetingen</a>   |
| <a href="#">4. Historie</a>     | <a href="#">11. Massa</a>        |
| <a href="#">5. Status</a>       | <a href="#">12. Trekkracht</a>   |
| <a href="#">6. Motor</a>        | <a href="#">13. As #1</a>        |
| <a href="#">7. Brandstof #1</a> | <a href="#">14. As #2</a>        |

## 1. Algemeen

|   |                     |
|---|---------------------|
| Merk  | Fiat                |
| Model                                       | Fiat 500l           |
| Handelsbenaming                             | Fiat 500l           |
| Type  | 199                 |
| Variant                                     | LYB1B               |
| Uitvoering                                  | L1                  |
| Typegoedkeuringsnummer                      | E3*2001/116*0217*41 |
| Fabrikant                                   | Fca Italy Spa       |
| <a href="#">Bekijk volledig autorapport</a> |                     |
| <a href="#">Verkoop uw auto</a>             |                     |

## 2. Uiterlijk

|                                      |      |
|--------------------------------------|------|
| Soort                                | Auto |
| Inrichting                           | Mpv  |
| Kleur                                | Rood |
| <a href="#">Check schadeverleden</a> |      |

## 3. Fiscaal

|                                      |          |
|--------------------------------------|----------|
| Catalogusprijs                       | € 24.815 |
| BPM tarief                           | € 371    |
| <a href="#">Check huidige waarde</a> |          |

## 4. Historie

|                        |            |
|------------------------|------------|
| Datum eerste toelating | 30-01-2015 |
| APK vervaldatum        | 01-03-2025 |

[Bekijk vorige eigenaren](#)[Controleer APK-historie](#)

## 5. Status

|                |     |
|----------------|-----|
| Terugroepactie | Nee |
| Verzekerd      | Nee |
| Geïmporteerd   | Ja  |
| Geëxporteerd   | Nee |
| Taxi           | Nee |

[Ontdek land van herkomst](#)[Goedkope autoverzekering](#)

## 6. Motor

|                    |                       |
|--------------------|-----------------------|
| Motorcode          | 843A1000              |
| Aantal cilinders   | 4                     |
| Cilinderinhoud     | 1.368 cm <sup>3</sup> |
| Snelheid beperking | 178 km/u              |
| Versnellingsbak    | M                     |
| Versnellingen      | 6                     |

[Controleer kilometerstand](#)

## 7. Brandstof #1

|                                |                  |
|--------------------------------|------------------|
| Brandstof-nummer               | 1                |
| Brandstof                      | Benzine          |
| Emissieklasse                  | 6                |
| Vermogen                       | 70,00 kW (95 pk) |
| CO2-uitstoot gecombineerd NEDC | 145 g/km         |

|                          |                    |
|--------------------------|--------------------|
| Milieuklasse licht       | 715/2007*630/2012w |
| Geluidsniveau stationair | 77 dB(A)           |
| Geluidsniveau toerental  | 3.750 dB(A)        |

## 8. Eigenschappen

|                    |   |
|--------------------|---|
| Aantal zitplaatsen | 5 |
| Aantal wielen      | 4 |
| Aantal deuren      | 4 |

## 9. Carrosserie

|                    |                            |
|--------------------|----------------------------|
| Carrosserie-nummer | 1                          |
| Categorie          | M1                         |
| Type               | AF                         |
| Type omschrijving  | Multipurpose vehicle (mpv) |

## 10. Afmetingen

|           |        |
|-----------|--------|
| Lengte    | 415 cm |
| Breedte   | 178 cm |
| Wielbasis | 261 cm |

## 11. Massa

|                             |          |
|-----------------------------|----------|
| Leeg gewicht                | 1.220 kg |
| Rijklar gewicht             | 1.320 kg |
| Technisch limiet massa      | 1.805 kg |
| Wettelijk limiet massa      | 1.805 kg |
| Maximum massa samenstelling | 2.805 kg |

## 12. Trekkracht

|                               |          |
|-------------------------------|----------|
| Maximaal trekgewicht ongeremd | 400 kg   |
| Maximaal trekgewicht geremd   | 1.000 kg |

## 13. As #1

|                  |          |
|------------------|----------|
| As-nummer        | 1        |
| Plaatscode       | Voor     |
| Aangedreven      | Ja       |
| Technisch limiet | 1.050 kg |
| Wettelijk limiet | 1.050 kg |
| Spoorbreedte     | 152 cm   |

## 14. As #2

|                  |          |
|------------------|----------|
| As-nummer        | 2        |
| Plaatscode       | Achter   |
| Aangedreven      | Nee      |
| Technisch limiet | 1.000 kg |
| Wettelijk limiet | 1.000 kg |
| Spoorbreedte     | 152 cm   |