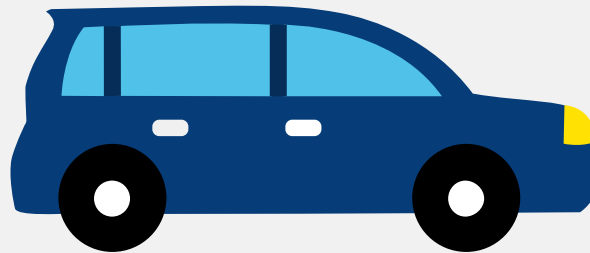


Autorapport (gratis versie)

MERCEDES-BENZ S 500



Het kenteken X-629-GZ hoort bij een Mercedes-benz S 500. Deze auto (sedan) werd toegelaten op 28-05-2008. De APK is geldig tot 30-09-2025. Het lege gewicht is 1.885 kg en de maximale toegestane massa is 2.565 kg.

Inhoudsopgave

1. Algemeen	8. Eigenschappen
2. Uiterlijk	9. Carrosserie
3. Fiscaal	10. Afmetingen
4. Historie	11. Massa
5. Status	12. Trekkkracht
6. Motor	13. As #1
7. Brandstof #1	14. As #2

1. Algemeen

Merk	Mercedes-benz
Model	S 500
Handelsbenaming	S 500
Variant	I171K0
Uitvoering	NZAAB501
Typegoedkeuringsnummer	E1*2001/116*0335*06
Fabrikant	Daimler Ag
Bekijk volledig autorapport	
Verkoop uw auto	

2. Uiterlijk

Soort	Auto
Inrichting	Sedan
Kleur	Zwart
Check schadeverleden	

3. Fiscaal

BPM tarief	€ 42.407
Check huidige waarde	

4. Historie

Datum eerste toelating	28-05-2008
Datum afgifte Nederland	08-11-2023
Datum laatste tenaamstelling	08-11-2023
APK vervaldatum	30-09-2025

[Bekijk vorige eigenaren](#)[Controleer APK-historie](#)

5. Status

Terugroepactie	Nee
Verzekerd	Ja
Geïmporteerd	Ja
Geëxporteerd	Nee
Taxi	Nee

[Ontdek land van herkomst](#)[Goedkope autoverzekering](#)

6. Motor

Motorcode	273961
Aantal cilinders	8
Cilinderinhoud	5.461 cm ³
Snelheid beperking	250 km/u
Versnellingsbak	Automaat
Versnellingen	7

[Controleer kilometerstand](#)

7. Brandstof #1

Brandstof-nummer	1
Brandstof	Benzine
Emissieklasse	4
Vermogen	285,00 kW (388 pk)
Brandstofverbruik in stad NEDC	17,7 liter/100 km (5,6 km/liter)

Brandstofverbruik op snelweg NEDC	8,8 liter/100 km (11,4 km/liter)
Brandstofverbruik gecombineerd NEDC	12,0 liter/100 km (8,3 km/liter)
CO2-uitstoot gecombineerd NEDC	286 g/km
Milieuklasse licht	70/220*2003/76b
Geluidsniveau rijdend	73 dB(A)
Geluidsniveau stationair	82 dB(A)
Geluidsniveau toerental	4.500 dB(A)

8. Eigenschappen

Aantal zitplaatsen	5
Aantal wielen	4
Aantal deuren	4

9. Carrosserie

Carrosserie-nummer	1
Categorie	M1
Type	AA
Type omschrijving	Sedan
Plaats chassisnummer	L. by r. achterzitting in pers.ruimte

10. Afmetingen

Wielbasis	317 cm
-----------	--------

11. Massa

Leeg gewicht	1.885 kg
Rijklaar gewicht	1.985 kg
Technisch limiet massa	2.565 kg

Wettelijk limiet massa	2.565 kg
Maximum massa samenstelling	4.665 kg

12. Trekkracht

Maximaal trekgewicht ongeremd	750 kg
Maximaal trekgewicht geremd	2.100 kg

13. As #1

As-nummer	1
Plaatscode	Voor
Aangedreven	Nee
Technisch limiet	1.290 kg
Wettelijk limiet	1.290 kg
Spoorbreedte	160 cm

14. As #2

As-nummer	2
Plaatscode	Achter
Aangedreven	Ja
Technisch limiet	1.335 kg
Wettelijk limiet	1.335 kg
Spoorbreedte	161 cm