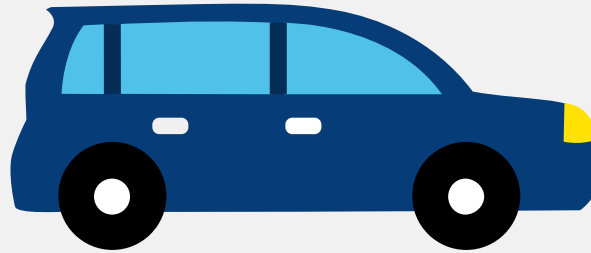


Autorapport (gratis versie)

HYUNDAI TUCSON



Het kenteken X-624-RB hoort bij een Hyundai Tucson. Deze auto (mpv) werd toegelaten op 29-02-2024. De APK is geldig tot 29-02-2028. Het lege gewicht is 1.539 kg en de maximale toegestane massa is 2.175 kg.

Inhoudsopgave

1. Algemeen	9. Eigenschappen
2. Uiterlijk	10. Carrosserie
3. Fiscaal	11. Afmetingen
4. Historie	12. Massa
5. Status	13. Trekkkracht
6. Motor	14. As #1
7. Brandstof #1	15. As #2
8. Brandstof #2	

1. Algemeen

Merk	Hyundai
Model	Tucson
Handelsbenaming	Tucson
Type	NX4E
Variant	F5P41
Uitvoering	A61B14
Typegoedkeuringsnummer	E5*2018/858*00001*06
Fabrikant	Hyundai Motor Manufacturing Czech S.r.o.
Bekijk volledig autorapport	
Verkoop uw auto	

2. Uiterlijk

Soort	Auto
Inrichting	Mpv
Kleur	Grijs
Check schadeverleden	

3. Fiscaal

Catalogusprijs	€ 48.995
BPM tarief	€ 5.921
Check huidige waarde	

4. Historie

Datum eerste toelating	29-02-2024
------------------------	------------

Datum afgifte Nederland	29-02-2024
Datum laatste tenaamstelling	05-04-2024
APK vervaldatum	29-02-2028

[Bekijk vorige eigenaren](#)

5. Status

Terugroepactie	Nee
Verzekerd	Ja
Geïmporteerd	Nee
Geëxporteerd	Nee
Taxi	Nee

[Goedkope autoverzekering](#)

6. Motor

Motorcode	G4FT
Aantal cilinders	4
Cilinderinhoud	1.598 cm ³
Snelheid beperking	193 km/u
Versnellingsbak	Automaat
Versnellingen	6

[Controleer kilometerstand](#)

7. Brandstof #1

Brandstof-nummer	1
Brandstof	Elektriciteit
Emissieklasse	6
Hybride klasse	NOVC-HEV

Nominaal continu elektrisch vermogen	14,70 kW (20 pk)
Netto maximaal elektrisch vermogen	44,20 kW (60 pk)

8. Brandstof #2

Brandstof-nummer	2
Brandstof	Benzine
Emissieklasse	6
Hybride klasse	NOVC-HEV
Vermogen	132,40 kW (180 pk)
Brandstofverbruik in stad NEDC	4,9 liter/100 km (20,4 km/liter)
Brandstofverbruik op snelweg NEDC	4,8 liter/100 km (20,8 km/liter)
Brandstofverbruik gecombineerd NEDC	4,9 liter/100 km (20,4 km/liter)
Brandstofverbruik gecombineerd WLTP	5,7 liter/100 km (17,5 km/liter)
CO ₂ -uitstoot gecombineerd NEDC	111 g/km
CO ₂ -uitstoot gecombineerd WLTP	131 g/km
Milieuklasse licht	715/2007*2018/1832ap
Uitstoot deeltjes WLTP	0.2 g/km
Geluidsniveau rijdend	67 dB(A)
Geluidsniveau stationair	76 dB(A)
Geluidsniveau toerental	3.750 dB(A)

9. Eigenschappen

Aantal zitplaatsen	5
Aantal wielen	4
Aantal deuren	5

10. Carrosserie

Carrosserie-nummer	1
Categorie	M1
Type	AF
Type omschrijving	Multipurpose vehicle (mpv)

11. Afmetingen

Lengte	450 cm
Breedte	187 cm
Wielbasis	268 cm

12. Massa

Leeg gewicht	1.539 kg
Rijklaar gewicht	1.639 kg
Technisch limiet massa	2.175 kg
Wettelijk limiet massa	2.175 kg
Maximum massa samenstelling	3.825 kg

13. Trekkracht

Maximaal trekgewicht ongeremd	750 kg
Maximaal trekgewicht geremd	1.650 kg

14. As #1

As-nummer	1
Plaatscode	Voor
Aangedreven	Ja
Technisch limiet	1.260 kg
Wettelijk limiet	1.260 kg

Spoorbreedte	162 cm
--------------	--------

15. As #2

As-nummer	2
Plaatscode	Achter
Aangedreven	Nee
Technisch limiet	1.200 kg
Wettelijk limiet	1.200 kg
Spoorbreedte	162 cm