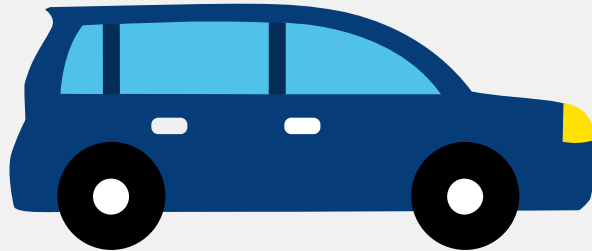


# Autorapport (gratis versie)

## KIA PICANTO



Het kenteken X-531-HG hoort bij een Kia Picanto. Deze auto (mpv) werd toegelaten op 16-11-2023. De APK is geldig tot 16-11-2027. Het lege gewicht is 874 kg en de maximale toegestane massa is 1.320 kg.

### Inhoudsopgave

<a href="#">1. Algemeen</a>	<a href="#">8. Eigenschappen</a>
<a href="#">2. Uiterlijk</a>	<a href="#">9. Carrosserie</a>
<a href="#">3. Fiscaal</a>	<a href="#">10. Afmetingen</a>
<a href="#">4. Historie</a>	<a href="#">11. Massa</a>
<a href="#">5. Status</a>	<a href="#">12. As #1</a>
<a href="#">6. Motor</a>	<a href="#">13. As #2</a>
<a href="#">7. Brandstof #1</a>	

## 1. Algemeen

Merk	Kia
Model	Picanto
Handelsbenaming	Picanto
Type	JA
Variant	F4P81
Uitvoering	M53DZ1
Typegoedkeuringsnummer	E5*2007/46*1078*07
Fabrikant	Kia Corporation
<a href="#">Bekijk volledig autorapport</a>	
<a href="#">Verkoop uw auto</a>	

## 2. Uiterlijk

Soort	Auto
Inrichting	Mpv
Kleur	Grijs
<a href="#">Check schadeverleden</a>	

## 3. Fiscaal

Catalogusprijs	€ 17.960
BPM tarief	€ 2.792
<a href="#">Check huidige waarde</a>	

## 4. Historie

Datum eerste toelating	16-11-2023
Datum afgifte Nederland	16-11-2023

Datum laatste tenaamstelling	16-11-2023
APK vervaldatum	16-11-2027

[Bekijk vorige eigenaren](#)[Controleer APK-historie](#)

## 5. Status

Terugroepactie	Nee
Verzekerd	Ja
Geïmporteerd	Nee
Geëxporteerd	Nee
Taxi	Nee

[Goedkope autoverzekering](#)

## 6. Motor

Motorcode	G3LD
Aantal cilinders	3
Cilinderinhoud	998 cm <sup>3</sup>
Snelheid beperking	161 km/u
Versnellingsbak	M
Versnellingen	5

[Controleer kilometerstand](#)

## 7. Brandstof #1

Brandstof-nummer	1
Brandstof	Benzine
Emissieklasse	6
Vermogen	49,30 kW (67 pk)

Brandstofverbruik in stad NEDC	5,1 liter/100 km (19,6 km/liter)
Brandstofverbruik op snelweg NEDC	3,8 liter/100 km (26,3 km/liter)
Brandstofverbruik gecombineerd NEDC	4,2 liter/100 km (23,8 km/liter)
Brandstofverbruik gecombineerd WLTP	4,9 liter/100 km (20,4 km/liter)
CO2-uitstoot gecombineerd NEDC	95 g/km
CO2-uitstoot gecombineerd WLTP	110 g/km
Milieuklasse licht	715/2007*2018/1832ap
Geluidsniveau rijdend	70 dB(A)
Geluidsniveau stationair	75 dB(A)
Geluidsniveau toerental	3.750 dB(A)

## 8. Eigenschappen

Aantal zitplaatsen	4
Aantal wielen	4
Aantal deuren	5

## 9. Carrosserie

Carrosserie-nummer	1
Categorie	M1
Type	AF
Type omschrijving	Multipurpose vehicle (mpv)

## 10. Afmetingen

Lengte	360 cm
Breedte	160 cm
Wielbasis	240 cm

## 11. Massa

Leeg gewicht	874 kg
Rijklaar gewicht	974 kg
Technisch limiet massa	1.320 kg
Wettelijk limiet massa	1.320 kg

## 12. As #1

As-nummer	1
Plaatscode	Voor
Aangedreven	Ja
Technisch limiet	740 kg
Wettelijk limiet	740 kg
Spoorbreedte	139 cm

## 13. As #2

As-nummer	2
Plaatscode	Achter
Aangedreven	Nee
Technisch limiet	720 kg
Wettelijk limiet	720 kg
Spoorbreedte	140 cm