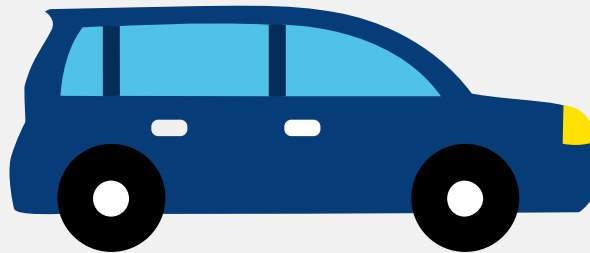


# Autorapport (gratis versie)

## MAZDA 3



Het kenteken X-499-GS hoort bij een Mazda 3. Deze auto (sedan) werd toegelaten op 03-10-2005. De APK is geldig tot 11-10-2024. Het lege gewicht is 1.140 kg en de maximale toegestane massa is 1.675 kg.

### Inhoudsopgave

<a href="#">1. Algemeen</a>	<a href="#">8. Eigenschappen</a>
<a href="#">2. Uiterlijk</a>	<a href="#">9. Carrosserie</a>
<a href="#">3. Fiscaal</a>	<a href="#">10. Afmetingen</a>
<a href="#">4. Historie</a>	<a href="#">11. Massa</a>
<a href="#">5. Status</a>	<a href="#">12. Trekkracht</a>
<a href="#">6. Motor</a>	<a href="#">13. As #1</a>
<a href="#">7. Brandstof #1</a>	<a href="#">14. As #2</a>

## 1. Algemeen

Merk	Mazda
Model	3
Handelsbenaming	3
<a href="#">Bekijk volledig autorapport</a>	
<a href="#">Verkoop uw auto</a>	

## 2. Uiterlijk

Soort	Auto
Inrichting	Sedan
Kleur	Grijs
<a href="#">Check schadeverleden</a>	

## 3. Fiscaal

BPM tarief	€ 5.153
<a href="#">Check huidige waarde</a>	

## 4. Historie

Datum eerste toelating	03-10-2005
Datum afgifte Nederland	06-11-2023
Datum laatste tenaamstelling	06-11-2023
APK vervaldatum	11-10-2024
<a href="#">Bekijk vorige eigenaren</a>	
<a href="#">Controleer APK-historie</a>	

## 5. Status

Terugroepactie	Ja
Verzekerd	Ja
Geïmporteerd	Ja
Geëxporteerd	Nee
Taxi	Nee
<a href="#">Ontdek land van herkomst</a>	
<a href="#">Goedkope autoverzekering</a>	

## 6. Motor

Aantal cilinders	4
Cilinderinhoud	1.598 cm <sup>3</sup>
Snelheid beperking	182 km/u
<a href="#">Controleer kilometerstand</a>	

## 7. Brandstof #1

Brandstof-nummer	1
Brandstof	Benzine
Emissieklasse	4
Vermogen	77,00 kW (105 pk)

## 8. Eigenschappen

Aantal zitplaatsen	5
Aantal wielen	4
Aantal deuren	4

## 9. Carrosserie

Carrosserie-nummer	1
--------------------	---

Categorie	M1
Type	AA
Type omschrijving	Sedan

## 10. Afmetingen

Lengte	449 cm
Breedte	176 cm
Wielbasis	264 cm

## 11. Massa

Leeg gewicht	1.140 kg
Rijklar gewicht	1.240 kg
Technisch limiet massa	1.675 kg
Wettelijk limiet massa	1.675 kg
Maximum massa samenstelling	2.875 kg

## 12. Trekkracht

Maximaal trekgewicht ongeremd	620 kg
Maximaal trekgewicht geremd	1.200 kg

## 13. As #1

As-nummer	1
Plaatscode	Voor
Technisch limiet	885 kg
Wettelijk limiet	885 kg
Spoorbreedte	153 cm

## 14. As #2

As-nummer	2
Plaatscode	Achter
Technisch limiet	865 kg
Wettelijk limiet	865 kg
Spoorbreedte	152 cm