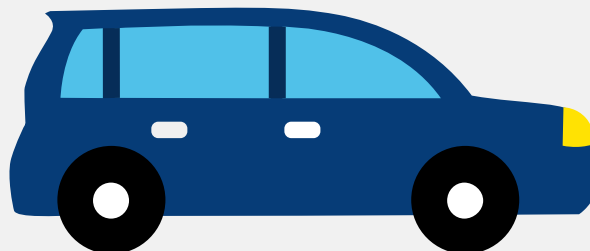


# Autorapport (gratis versie)

## BMW 225E XDRIVE ACTIVE TOURER



Het kenteken X-468-SF hoort bij een Bmw 225e Xdrive Active Tourer. Deze auto (stationwagen) werd toegelaten op 17-01-2024. De APK is geldig tot 17-01-2028. Het lege gewicht is 1.800 kg en de maximale toegestane massa is 2.405 kg.

### Inhoudsopgave

|                                 |                                  |
|---------------------------------|----------------------------------|
| <a href="#">1. Algemeen</a>     | <a href="#">9. Eigenschappen</a> |
| <a href="#">2. Uiterlijk</a>    | <a href="#">10. Carrosserie</a>  |
| <a href="#">3. Fiscaal</a>      | <a href="#">11. Afmetingen</a>   |
| <a href="#">4. Historie</a>     | <a href="#">12. Massa</a>        |
| <a href="#">5. Status</a>       | <a href="#">13. Trekkkracht</a>  |
| <a href="#">6. Motor</a>        | <a href="#">14. As #1</a>        |
| <a href="#">7. Brandstof #1</a> | <a href="#">15. As #2</a>        |
| <a href="#">8. Brandstof #2</a> |                                  |

## 1. Algemeen

|   |                             |
|---|-----------------------------|
| Merk  | Bmw                         |
| Model                                       | 225e Xdrive Active Tourer   |
| Handelsbenaming                             | 225e Xdrive Active Tourer   |
| Type  | U2AT                        |
| Variant                                     | 21EA                        |
| Uitvoering                                  | EAW50000                    |
| Typegoedkeuringsnummer                      | E1*2018/858*00117*06        |
| Fabrikant                                   | Bayerische Motoren Werke Ag |
| <a href="#">Bekijk volledig autorapport</a> |                             |
| <a href="#">Verkoop uw auto</a>             |                             |

## 2. Uiterlijk

|                                      |              |
|--------------------------------------|--------------|
| Soort                                | Auto         |
| Inrichting                           | Stationwagen |
| Kleur                                | Grijs        |
| <a href="#">Check schadeverleden</a> |              |

## 3. Fiscaal

|                                      |          |
|--------------------------------------|----------|
| Catalogusprijs                       | € 50.884 |
| BPM tarief                           | € 532    |
| <a href="#">Check huidige waarde</a> |          |

## 4. Historie

|                         |            |
|-------------------------|------------|
| Datum eerste toelating  | 17-01-2024 |
| Datum afgifte Nederland | 17-01-2024 |

|                              |            |
|------------------------------|------------|
| Datum laatste tenaamstelling | 17-01-2024 |
| APK vervaldatum              | 17-01-2028 |

[Bekijk vorige eigenaren](#)

## 5. Status

|                |     |
|----------------|-----|
| Terugroepactie | Nee |
| Verzekerd      | Ja  |
| Geïmporteerd   | Nee |
| Geëxporteerd   | Nee |
| Taxi           | Nee |

[Goedkope autoverzekering](#)

## 6. Motor

|                    |                       |
|--------------------|-----------------------|
| Motorcode          | B38A15P               |
| Aantal cilinders   | 3                     |
| Cilinderinhoud     | 1.499 cm <sup>3</sup> |
| Snelheid beperking | 195 km/u              |
| Versnellingsbak    | Automaat              |
| Versnellingen      | 7                     |

[Controleer kilometerstand](#)

## 7. Brandstof #1

|                                      |                  |
|--------------------------------------|------------------|
| Brandstof-nummer                     | 1                |
| Brandstof                            | Elektriciteit    |
| Emissieklasse                        | 6                |
| Hybride klasse                       | OVC-HEV          |
| Nominaal continu elektrisch vermogen | 60,00 kW (82 pk) |

|                                    |                   |
|------------------------------------|-------------------|
| Netto maximaal elektrisch vermogen | 80,00 kW (109 pk) |
| Hybrideverbruik WLTP               | 162,0 Wh/km       |
| Hybride actieradius WLTP           | 88 km             |
| Hybride actieradius in stad WLTP   | 102 km            |

## 8. Brandstof #2

|                                |                                   |
|--------------------------------|-----------------------------------|
| Brandstof-nummer               | 2                                 |
| Brandstof                      | Benzine                           |
| Emissieklasse                  | 6                                 |
| Hybride klasse                 | OVC-HEV                           |
| Vermogen                       | 100,00 kW (136 pk)                |
| Brandstofverbruik gewogen WLTP | 0,8 liter/100 km (125,0 km/liter) |
| CO2-uitstoot gewogen WLTP      | 19 g/km                           |
| Milieuklasse licht             | 715/2007*2023/443ea               |
| Uitstoot deeltjes WLTP         | 0.45 g/km                         |
| Geluidsniveau rijdend          | 68 dB(A)                          |
| Geluidsniveau stationair       | 73 dB(A)                          |
| Geluidsniveau toerental        | 3.750 dB(A)                       |

## 9. Eigenschappen

|                    |   |
|--------------------|---|
| Aantal zitplaatsen | 5 |
| Aantal wielen      | 4 |
| Aantal deuren      | 4 |

## 10. Carrosserie

|                    |    |
|--------------------|----|
| Carrosserie-nummer | 1  |
| Categorie          | M1 |

|                   |              |
|-------------------|--------------|
| Type              | AC           |
| Type omschrijving | Stationwagen |

## 11. Afmetingen

|           |        |
|-----------|--------|
| Lengte    | 439 cm |
| Breedte   | 182 cm |
| Wielbasis | 267 cm |

## 12. Massa

|                             |          |
|-----------------------------|----------|
| Leeg gewicht                | 1.800 kg |
| Rijklaar gewicht            | 1.900 kg |
| Technisch limiet massa      | 2.405 kg |
| Wettelijk limiet massa      | 2.405 kg |
| Maximum massa samenstelling | 3.805 kg |

## 13. Trekkracht

|                               |          |
|-------------------------------|----------|
| Maximaal trekgewicht ongeremd | 750 kg   |
| Maximaal trekgewicht geremd   | 1.400 kg |

## 14. As #1

|                  |          |
|------------------|----------|
| As-nummer        | 1        |
| Plaatscode       | Voor     |
| Aangedreven      | Ja       |
| Technisch limiet | 1.175 kg |
| Wettelijk limiet | 1.175 kg |
| Spoorbreedte     | 158 cm   |

## 15. As #2

|                  |          |
|------------------|----------|
| As-nummer        | 2        |
| Plaatscode       | Achter   |
| Aangedreven      | Ja       |
| Technisch limiet | 1.300 kg |
| Wettelijk limiet | 1.300 kg |
| Spoorbreedte     | 158 cm   |