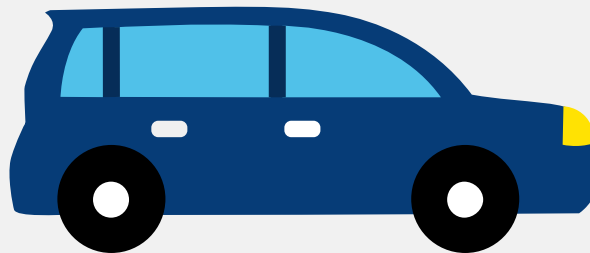


Autorapport (gratis versie)

BENTLEY BENTAYGA EXTENDED WHEELBASE MULLINER V8



Het kenteken X-346-VK hoort bij een Bentley Bentayga Extended Wheelbase Mulliner V8. Deze auto (stationwagen) werd toegelaten op 08-02-2024. De APK is geldig tot 08-02-2028. Het lege gewicht is 2.476 kg en de maximale toegestane massa is 3.250 kg.

Inhoudsopgave

1. Algemeen	8. Eigenschappen
2. Uiterlijk	9. Carrosserie
3. Fiscaal	10. Afmetingen
4. Historie	11. Massa
5. Status	12. Trekkracht
6. Motor	13. As #1
7. Brandstof #1	14. As #2

1. Algemeen

Merk	Bentley
Model	Bentayga Extended Wheelbase Mulliner V8
Handelsbenaming	Bentayga Extended Wheelbase Mulliner V8
Type	4V
Variant	HD4VAF
Uitvoering	1
Typegoedkeuringsnummer	E5*2007/46*1125*09
Fabrikant	Bentley Motors Limited
Bekijk volledig autorapport	
Verkoop uw auto	

2. Uiterlijk

Soort	Auto
Inrichting	Stationwagen
Kleur	Groen
Check schadeverleden	

3. Fiscaal

Catalogusprijs	€ 433.554
BPM tarief	€ 87.770
Check huidige waarde	

4. Historie

Datum eerste toelating	08-02-2024
Datum afgifte Nederland	08-02-2024
Datum laatste tenaamstelling	08-02-2024
APK vervaldatum	08-02-2028

[Bekijk vorige eigenaren](#)

5. Status

Terugroepactie	Nee
Verzekerd	Ja
Geïmporteerd	Nee
Geëxporteerd	Nee
Taxi	Nee

[Goedkope autoverzekering](#)

6. Motor

Motorcode	DWR
Aantal cilinders	8
Cilinderinhoud	3.996 cm ³
Snelheid beperking	290 km/u
Versnellingsbak	Automaat
Versnellingen	8

[Controleer kilometerstand](#)

7. Brandstof #1

Brandstof-nummer	1
Brandstof	Benzine
Emissieklasse	6

Vermogen	404,00 kW (550 pk)
Brandstofverbruik gecombineerd WLTP	12,8 liter/100 km (7,8 km/liter)
CO2-uitstoot gecombineerd WLTP	296 g/km
Milieuklasse licht	715/2007*2023/443ea
Uitstoot deeltjes WLTP	0.05 g/km
Geluidsniveau rijdend	70 dB(A)
Geluidsniveau stationair	81 dB(A)
Geluidsniveau toerental	3.750 dB(A)

8. Eigenschappen

Aantal zitplaatsen	4
Aantal wielen	4
Aantal deuren	5

9. Carrosserie

Carrosserie-nummer	1
Categorie	M1
Type	AC
Type omschrijving	Stationwagen

10. Afmetingen

Lengte	531 cm
Breedte	200 cm
Wielbasis	318 cm

11. Massa

Leeg gewicht	2.476 kg
--------------	----------

Rijklaar gewicht	2.576 kg
Technisch limiet massa	3.250 kg
Wettelijk limiet massa	3.250 kg
Maximum massa samenstelling	6.750 kg

12. Trekkracht

Maximaal trekgewicht ongeremd	750 kg
Maximaal trekgewicht geremd	3.500 kg

13. As #1

As-nummer	1
Plaatscode	Voor
Aangedreven	Ja
Technisch limiet	1.600 kg
Wettelijk limiet	1.600 kg
Spoorbreedte	169 cm

14. As #2

As-nummer	2
Plaatscode	Achter
Aangedreven	Ja
Technisch limiet	1.850 kg
Wettelijk limiet	1.850 kg
Spoorbreedte	171 cm